

CATALOGO DELLA
PRIMA FABBRICA ITALIANA

ARMI

Fondata nel 1680

PIETRO BERETTA

Gardone Valle Trompia (Brescia)



SUCCURSALE IN BRESCIA
CORSO PALESTRO N. 38

EDIZIONE MENSILE N. 4
1 Settembre 1914

CONTO CORRENTE COLLA POSTA

GRAFICHE
F. APOLLONIO & C.
BRESCIA

Dosatura delle principali Polveri Nitrocomposte per cartucce da caccia.

Nome delle polveri	Pressione nel cartiere	Calibro grammi	Calibro 16 grammi	Calibro 20 grammi	Calibro 24 grammi	Calibro 28 grammi
Schultze	appena normale	2,50 a 2,75	2,25 a 2,50	2,1— a 2,25	1,80 a 2,—	1,50 a 1,75
Walrode	leggera	1,80 a 2,—	1,50 a 1,70	1,20 a 1,40	1,— a 1,20	0,70 a 0,90
Acapula	appena normale	2,30 a 2,60	2,— a 2,20	1,80 a 2,—	1,60 a 1,80	1,40 a 1,60
Randic	"	2,30 a 2,60	2,— a 2,20	1,80 a 2,—	1,60 a 1,80	1,40 a 1,60
Ichnusa	"	2,30 a 2,60	2,20 a 2,20	1,80 a 2,—	1,50 a 1,70	1,30 a 1,50
Mullerite	leggera	2,60 a 2,75	2,20 a 2,40	1,40 a 1,60	1,30 a 1,40	1,10 a 1,20
Amberite	appena normale	2,60 a 2,75	2,20 a 2,40	2,— a 2,20	1,70 a 1,90	1,50 a 1,70
E. G. N. 3	un po' forte	1,70 a 1,90	1,60 a 1,80	1,50 a 1,70	1,20 a 1,40	1,10 a 1,30
Diamond	"	2,— a 2,20	1,60 a 1,80	1,40 a 1,60	1,20 a 1,40	1,— a 1,20
Balliste inglese.	leggera	1,50 a 1,60	1,30 a 1,40	1,10 a 1,20	1,— a 1,10	0,90 a 1,—
Rothwell	"	2,— a 2,20	1,70 a 1,90	1,20 a 1,40	1,— a 1,10	0,90 a 1,—
Normal	forte	1,90 a 2,10	1,50 a 1,70	1,10 a 1,20	1,— a 1,10	0,90 a 1,—
Anigrina	normale	1,50 a 1,60	1,20 a 1,40	1,10 a 1,20	1,— a 1,10	0,90 a 1,—
Excelsior	"	2,— a 2,20	1,60 a 1,80	1,40 a 1,60	1,20 a 1,40	1,— a 1,20
Sport	"	1,30 a 1,50	1,— a 1,20	0,90 a 1,—	0,70 a 0,80	0,60 a 0,70
Silurite	"	2,30 a 2,50	2,— a 2,15	1,70 a 1,85	1,40 a 1,55	1,20 a 1,30
Dosatura del piombo		32,— a 36,—	28,— a 32,—	22,— a 26,—	20,— a 24,—	18,— a 22,—

NB. - Questo dosi di polvere si usano: la minima nell'estate, la massima nell'inverno; in autunno ed in primavera si usa una dose media. — Per il tiro al piccione le suddette dosi possono essere aumentate di qualche centigrammo, purché si adopierino fuochi speciali robusti, fabbricati espressamente per tale uso. — Per le polveri Walrode, Balliste, Normal, occorrono cartucce speciali, preferibilmente corazzate all'interno.

PRIMA FABBRICA ITALIANA

d'Armi da Caccia, di Lusso e da Difesa

FONDATA NEL 1680

Premiata colle più alte Onorificenze alle principali Esposizioni

PIETRO BERETTA

GARDONE VALTROMPIA (Brescia)

Vasto Stabilimento Meccanico moderno e perfezionata **Manifattura** per la completa fabbricazione delle Armi.

La più grandiosa Armeria con molte migliaia di fucili e ricco assortimento d'armi d'ogni specie, accessori, cartucciami.

Riparto speciale per riparazioni.

(Succursale in BRESCIA: Corso Palestro, 38)

Catalogo Semestrale N. 53

— I LUGLIO 1914 —

Si raccomanda di leggere le Condizioni ed Avvertenze a pag. 3, 5, 7, 9



**All' ESPOSIZIONE
INTERNAZIONALE
DI SPORT**

VERCELLI 1913

(Concorrenti parecchie Case Nazionali ed Estere)

**L' Unico
Gran Premio**

fu assegnato a questa Ditta.

CONDIZIONI

che **REGOLANO** tutte le **COMMISSIONI** e le **SPEDIZIONI** e che col solo fatto di dare ordinazione si intendono pienamente accettate dai Sigg. Clienti anche senza espressa dichiarazione.

1. Col presente Catalogo restano annullati tutti i precedenti, e tutti i prezzi speciali anteriori al medesimo.

2. La merce s'intende sempre ricevuta ed accettata in fabbrica e ciò anche quando per contratto speciale viene spedita franca a destino. **L'affrancazione non implica la consegna a destinazione.** In caso di avaria o di dispersione nel viaggio la perdita è per intero a carico del committente anche quando si tratta di spedizioni contro assegno. A lui spettano però gli eventuali rimborsi da parte delle Ferrovie o delle Poste.

3. Le spedizioni si fanno per conto, rischio e pericolo dei committenti, ed a loro carico stanno tutte le spese inerenti alla spedizione (imballaggio, trasporto ecc.), come anche le spese per rimesse di danaro o incasso di assegni.

4. Gli eventuali ritorni di merci, qualunque ne sia il motivo, devono essere **franchi d'ogni spesa in fabbrica.**

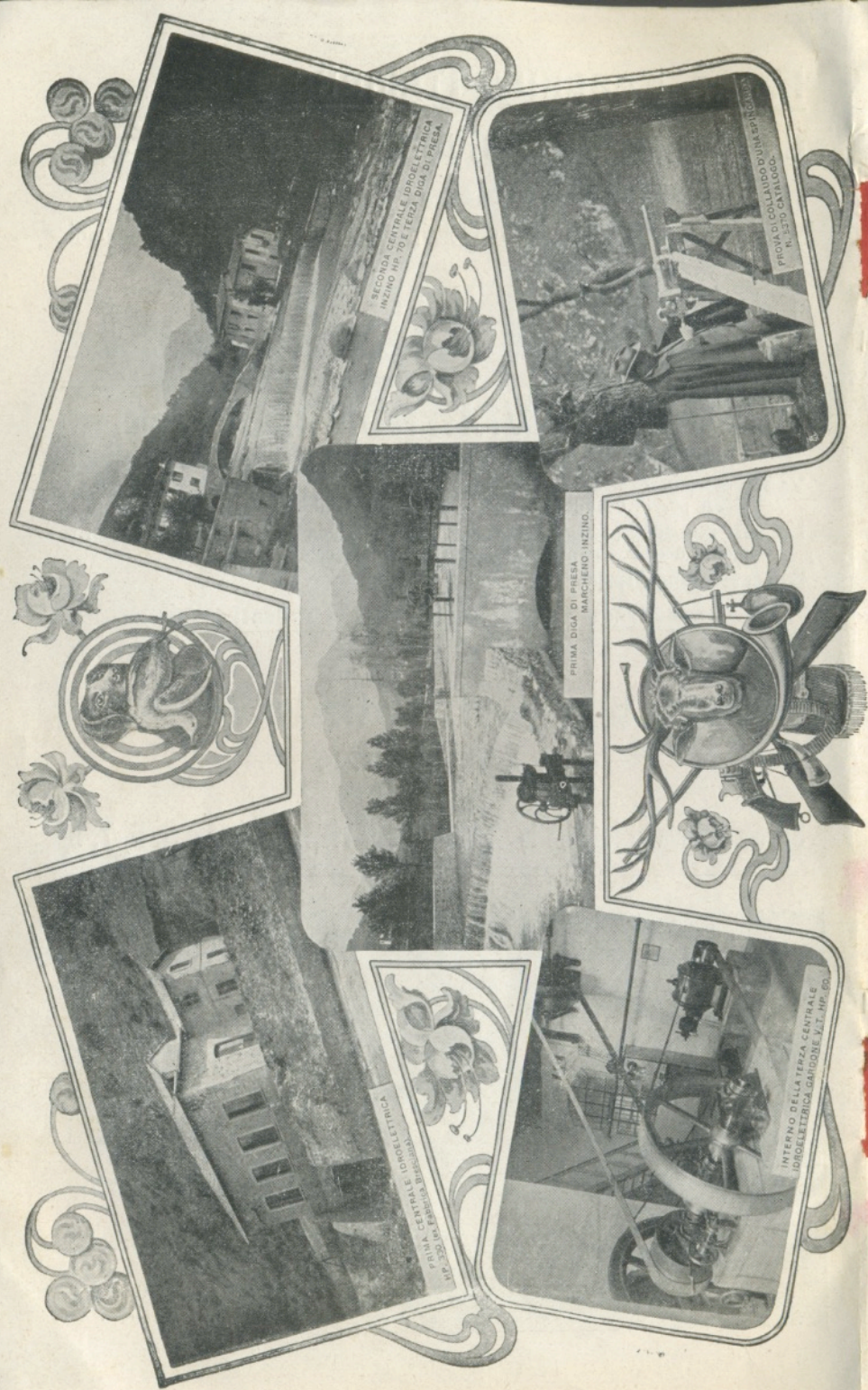
5. Non si accettano di ritorno imballaggi per nessun motivo, anche se resi franchi. Quelli adoperati per invio di armi alla fabbrica se in buono stato si abbuonano per una metà essendovi pur sempre una parte di spesa per imballare di nuovo.

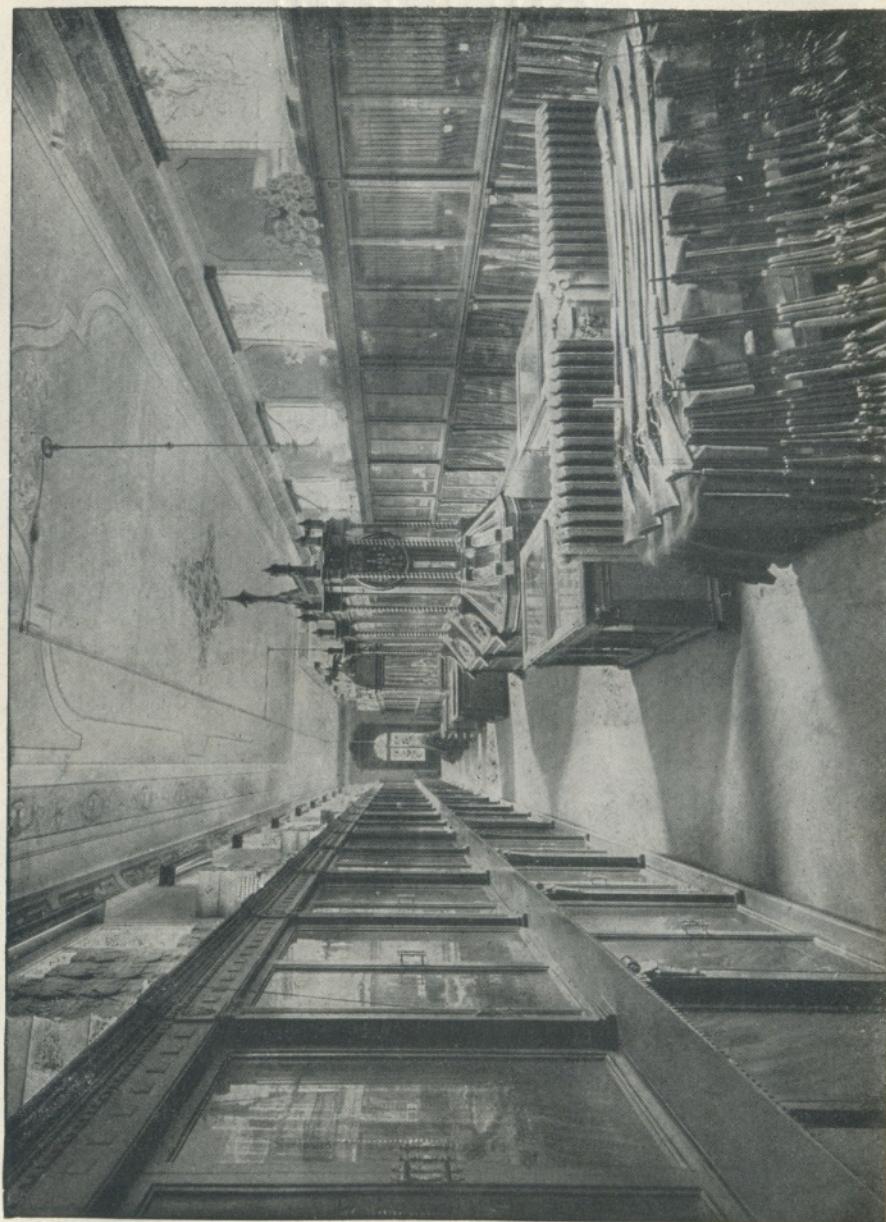
6. Di regola le commissioni di chi non è conosciuto dalla Casa non vengono eseguite, se non sono accompagnate dal relativo importo o almeno da un acconto anticipato. È assolutamente esclusa la vendita con pagamento a rate.

7. Il pagamento deve essere fatto a domicilio della Casa in Gardone Valle Trompia. Quelli eseguiti verso assegno ferroviario o postale o in qualsiasi altro modo, sebbene abbiano materialmente esecuzione al domicilio dei committenti, si intendono fatti egualmente allo stesso domicilio della Casa, e non operano innovazione o deroga a questa clausola attributiva di giurisdizione dovendo ogni eventuale divergenza per qualsiasi titolo (*e specialmente per il pagamento*) tanto pei committenti nazionali come per quelli esteri, essere deferita all'Autorità Giudiziaria, nella cui giurisdizione trovasi la fabbrica, nella quale si intendono fatti tutti i contratti, anche se trattati solo per corrispondenza.

8. L'assicurazione (marittima o terrestre) delle merci non si effettua che dietro domanda del committente espressa in ogni commissione, e viene fatta per esclusivo conto del richiedente.

9. Ogni reclamo riguardante la merce deve essere fatto entro **due giorni** dal ricevimento della stessa. Sono ritenuti nulli e restano come non fatti i reclami per ammanchi od avarie, quando il destinatario non comprovi di avere regolarmente esercitata la sua azione contro il conduttore della merce. Ogni committente è tenuto a far verificare il peso dei colli all'arrivo prima di





Armeria principale per fucili a retrocarica e armi corte.

svincolarli e, trovando differenza di peso, od irregolarità negli imballaggi, farne verificare il contenuto alla presenza del conduttore o di chi per esso, ed esercitare contro il medesimo i suoi diritti di risarcimento.

10. I termini stabiliti per le forniture non sono di rigore; un ritardo nella consegna non dà luogo a risarcimento di danni quando non sia stato specialmente e tassativamente stipulato e salvi sempre i casi di impedimento per forza maggiore.

11. La fabbrica allo scopo di poter servire più sollecitamente i suoi clienti, si ritiene autorizzata (salvo speciale divieto) a fare qualche piccola variazione nelle qualità o misure, ove quelle richieste non fossero pronte.

12. Non si accettano commissioni di soli accessori o di parti d'armi se non raggiungono almeno l'importo di L. 10.

13. La fabbrica garantisce le *canne* di sua produzione pei *difetti della fabbricazione* per un anno dal giorno della spedizione o della consegna, escludendo ogni responsabilità in riguardo ad eventuali danni, e limitandola all'obbligo di riparare le canne o di cambiarle se la riparazione non è possibile, escluso ogni altro indennizzo.

È però in sua facoltà (per evitare il ritardo della apposita fabbricazione delle nuove canne) di cambiare l'intero fucile esigendo un compenso pel deterioramento delle altre parti del fucile, secondo lo stato in cui questo si trova.

La fabbrica non garantisce i guasti causati da irregolarità o imperizia nel caricamento, dall'uso di polveri speciali, dall'uso di palle o cartoni duri nelle canne forate choke. Non sono garantite le armi usate nè quelle di seconda scelta.

14. I prezzi del presente listino sono per armi di misure usuali. Si fabbricano però anche di misure speciali, esigendo un aumento di prezzo da stabilire volta per volta.

15. I fucili destinati ad uso di polveri speciali nitrocomposte devono essere appositamente fabbricati più robusti. Si forniscono dietro espressa commissione, e portano il contrassegno speciale della prova di resistenza a polvere Schultze, a cui vennero sottoposti come è indicato nel N.B. qui appiedi.

16. Non si restituisce l'importo delle merci, nè si rifondono spese per nessun motivo. Per le merci rese non vi è altro obbligo che quello del cambio secondo le condizioni stabilite nei precedenti articoli.

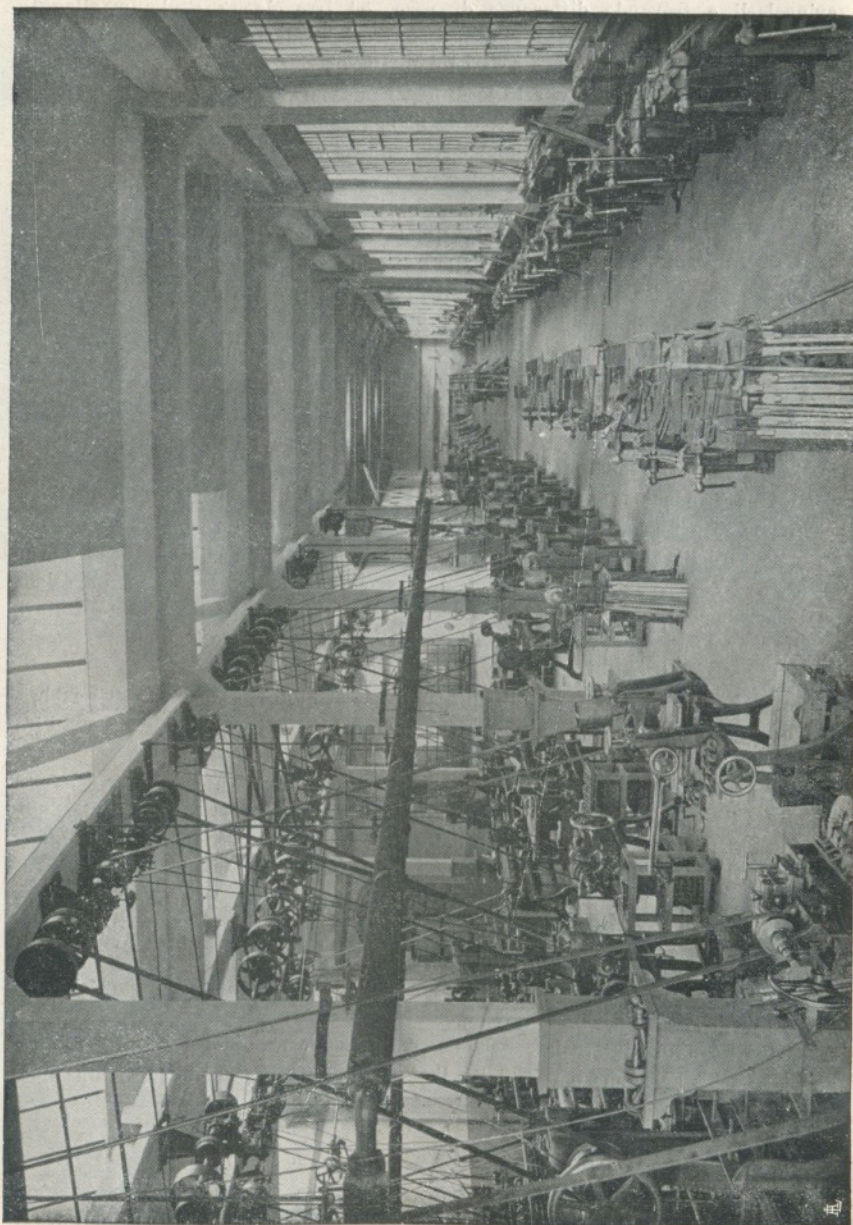
17. Non è ammesso l'annullamento delle commissioni da parte del committente dopo definitivamente date.

18. Le figure intercalate nel testo del presente catalogo servono a rappresentare solo il sistema e non dettagli, i quali variano secondo le diverse qualità della stessa categoria.

NOTA BENE. — I fucili Belgi per polveri nitrocomposte portano la marca speciale del Banco di prova di Liegi, cioè un leone rampante con sotto le iniziali della polvere impiegata cioè: SCH-EC-EC3 PV ecc.

Quelli di mia fabbrica, in attesa della prossima istituzione del Banco di prova Governativo, sono sottoposti a **PROVA FORZATA** nel mio stabilimento con polvere Schultze con 4 grammi per il calibro 12, e grammi 3 1/2 per il calibro 16 e portano la marca P. Schultze. Queste prove forzate superano la potenzialità delle prove regolamentari del Belgio di circa 100 atmosfere pel cal. 12 e di circa 200 pel cal. 16.

Il cacciatore non deve però adoperare queste dosi, ma solo quelle normali indicate nello specchietto in fine al catalogo.



Grande sala meccanica.

AVVERTENZE PER LE COMMISSIONI

1. *Tutte le corrispondenze devono essere indirizzate a Gardone Valle Trompia e non alla Succursale di Brescia.*

Essendovi nella stessa provincia un altro Gardone, si raccomanda, a scanso di disguidi postali di scrivere sempre per intero l'indirizzo "GARDONE VALLE TROMPIA", e non semplicemente Gardone.

2. *In ogni commissione si deve indicare la precisa qualità delle merci, il numero d'ordine ad esse attribuito nel presente Catalogo e tutte le misure almeno approssimative di lunghezza, calibro ecc. Nel prescrivere il calibro è necessario indicare se s'intende in millimetri od a numerazione francese. (Vedasi a pag. 15 la tabella di ragguaglio dei calibri).*

3. *Il committente deve in ogni ordinazione indicare il modo di spedizione ed il preciso luogo (stazione, porto ecc.) a cui devono essere appoggiate le merci. Per le spedizioni a mezzo ferrovia deve indicare se vuole l'invio a Grande od a Piccola Velocità.*

In mancanza di indicazioni la spedizione viene fatta nel modo che la Casa reputa più opportuno, ma senza responsabilità propria.

NORME PER LE SPEDIZIONI D'ARMI

DESTINATE ALLA FABBRICA PER RIPARAZIONI ECC.

1. *I colli non eccedenti il peso di 5 Kg. devono essere spediti in pacco postale affrancato all'indirizzo Sig. Pietro Beretta a Gardone Valtrompia (provincia di Brescia).*

2. *Le spedizioni per ferrovia devono essere affrancate all'indirizzo Sig. Pietro Beretta a Brescia per Gardone Valtrompia.*

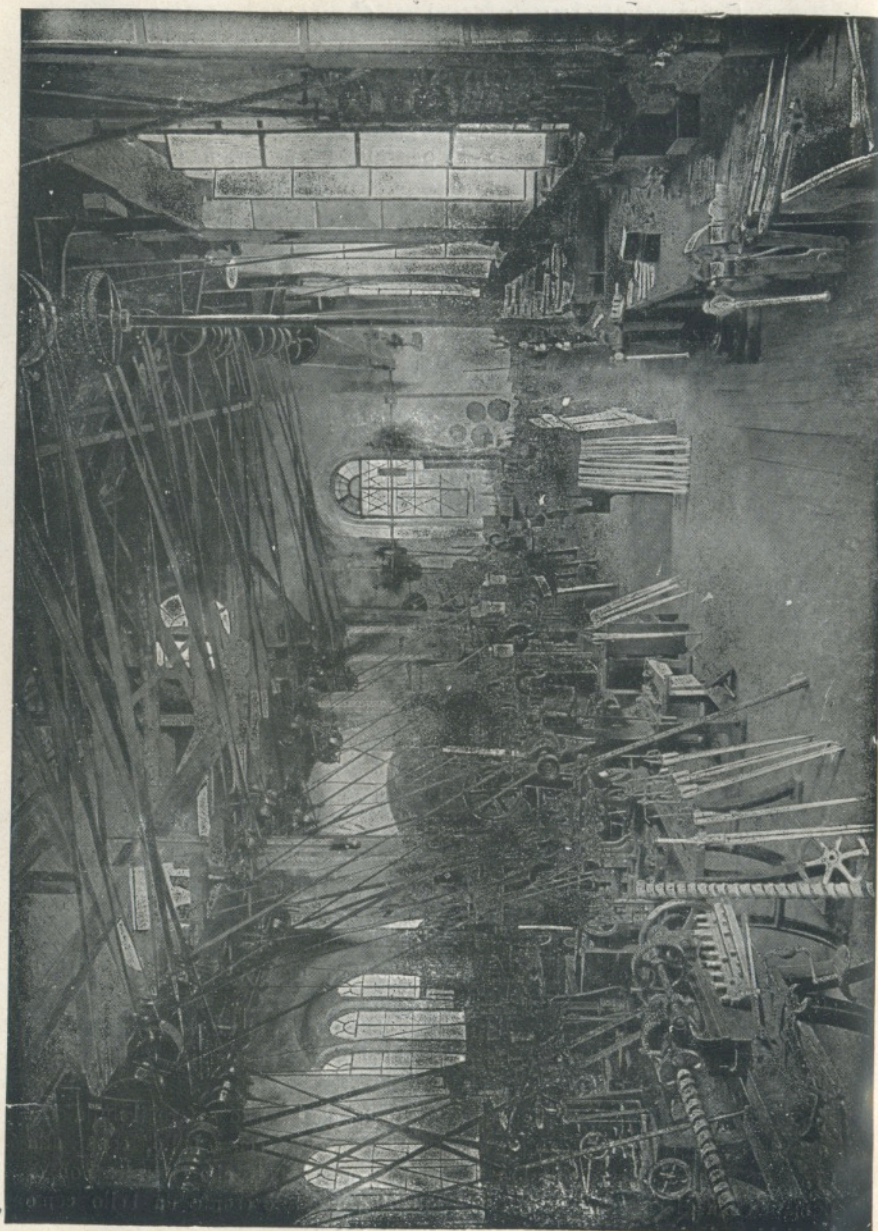
Si raccomanda vivamente di non mettere mai al posto della Stazione il solo nome di Gardone, perchè dalla ferrovia vengono appoggiate a Desenzano sul Lago per Gardone Riviera, in corrispondenza colle ferrovie come stazione lacuale (porto), donde bisogna farle retrocedere a Desenzano per Brescia e Gardone Valtrompia, con forte dispendio e ritardo.

3. *Nell'interno di ogni collo il mittente deve mettere il proprio indirizzo attaccato ad uno degli oggetti spediti.*

4. *Tutte le spedizioni di armi e parti d'armi devono essere accompagnate dal nulla osta dell'Autorità locale di Pubblica Sicurezza (Commissario di P. S. ove esiste o il Sindaco ove non vi è Commissariato).*

Malgrado le avvertenze sempre date, molti continuano a fare il nulla osta in bollo da cent. 60. Invece deve essere fatto in carta senza bollo, come alla Circolare Ministeriale 27 Ottobre 1893 ove è determinato che si tratta non di domanda ma di denuncia d'interesse pubblico e perciò esente da bollo come le dichiarazioni degli alberghi, affittacamere ecc.

Qui di seguito si riporta un modulo per tale denuncia osservando che bisogna presentarne due eguali, di cui una rimane all'ufficio e una viene restituita munita di nulla osta ed unita poi al carteggio della spedizione.



Altra sala meccanica.

(Modulo per denuncia da farsi in carta senza bollo)

On. Sig. (Sindaco o Commissario di P. S. secondo i casi)

di.....

In obbedienza al disposto della vigente Legge di Pubblica Sicurezza, il sottoscritto (cognome, nome e paternità) avvisa l'Autorità locale di Pubblica Sicurezza, che intende spedire alla Ditta Pietro Beretta a Gardone Valtrompia (provincia di Brescia) a mezzo (posta o ferrovia) N. 1 fucile a due canne (ovvero ad 1 canna o revolver od altro).

(Luogo e data)

(Firma)

Si accusa ricevuta dell'avviso conforme a questa copia presentato dal Sig. per trasporto d'armi a Gardone Valtrompia

(Luogo e data)

IL SINDACO (OVVERO) IL COMMISSARIO DI P. S.

(Timbro d'ufficio)

(Firma)

AVVERTENZE SPECIALI

1. Colle canne forate all'americana (choke) non tirare mai a palla nè adoperare cartoncini troppo duri.

2. Chi vuol fare uso delle polveri nitrocomposte deve adoperare solamente fucili speciali fabbricati a tale scopo. L'abuso invalso di servirsi di fucili usuali è causa di frequenti disgrazie per scoppio delle canne o rottura della bascule; per lo meno il fucile si disasta e diventa in breve tempo inservibile.

3. La dose di carica delle polveri nitrocomposte non deve mai eccedere il massimo stabilito per ciascuna qualità come alla tabella in fine al catalogo; eccedendo tale dose, credendo di migliorare il tiro, si ottiene l'effetto opposto, con grave pericolo anche di scoppio. Non mai misurare la polvere; è indispensabile pesarla per ogni cartuccia.

4. È importantissimo di **non comprimere troppo la polvere**, perchè queste polveri quando sono compresse sviluppano tutto in una volta un'enorme forza, che da propulsiva che dovrebbe essere, diventa dilaniatrice, facendo scoppiare canne e bascule robuste anche con dose regolare. Nella tabella delle polveri in fine catalogo è indicata la pressione, variante secondo la qualità.

5. Prima di caricare osservare se la canna è libera: la canna ostruita anche solo in parte quasi sempre scoppia.



Sala di finimento e collaudo.

PACCHI POSTALI

Non si possono spedire in pacco postale le **cartucce cariche** da revolver, da fucile e da carabina Flobert 9 m/m.

Sono ammesse in pacchi postali le armi, le parti d'armi, le cartucce vuote, gli accessori da caccia.

TARIFFA POSTALE DI AFFRANCAZIONE.

Pacchi fino a un metro di lunghezza Kg. 3.— L. 0,60 — Kg. 5.— L. 1.—
» da metri 1 a m. 1,50 » 3.— » 0,90 — » 5.— » 1,50

Tassa fissa di assegno L. 0,25 oltre la tassa del vaglia relativo.

Tassa di assicurazione Cent. 10 ogni 300 lire.

I pacchi assicurati devono essere imballati con cassa.

Quelli di valore superiore alle L. 300 devono essere pure in cassa ma coperti da tela d'un sol pezzo (costo L. 1 a L. 1,50).

TARIFFA DELLE SPESE D'IMBALLAGGIO.

Cassetta o scatola di cartone per un fucile. L. 1.—

» per pacco da m. 1 a m. 1,50 » 1,50

» per revolver o accessori fino a m. 0,50 L. 0,50 a » 1,—

» per canne da fucile ecc. da m. 0,51 a m. 1.— » 0,75 a » 1,—

Pacco semplice da Kg. 3 L. 0,25 — da Kg. 5 L. 0,50.

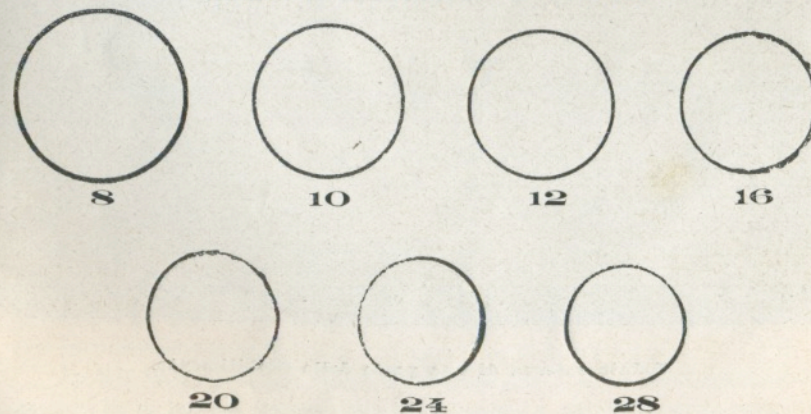
» lungo m. 0,50 a m. 1,— da Kg. 3 L. 0,50 da Kg. 5 L. 0,75 a L. 1.—

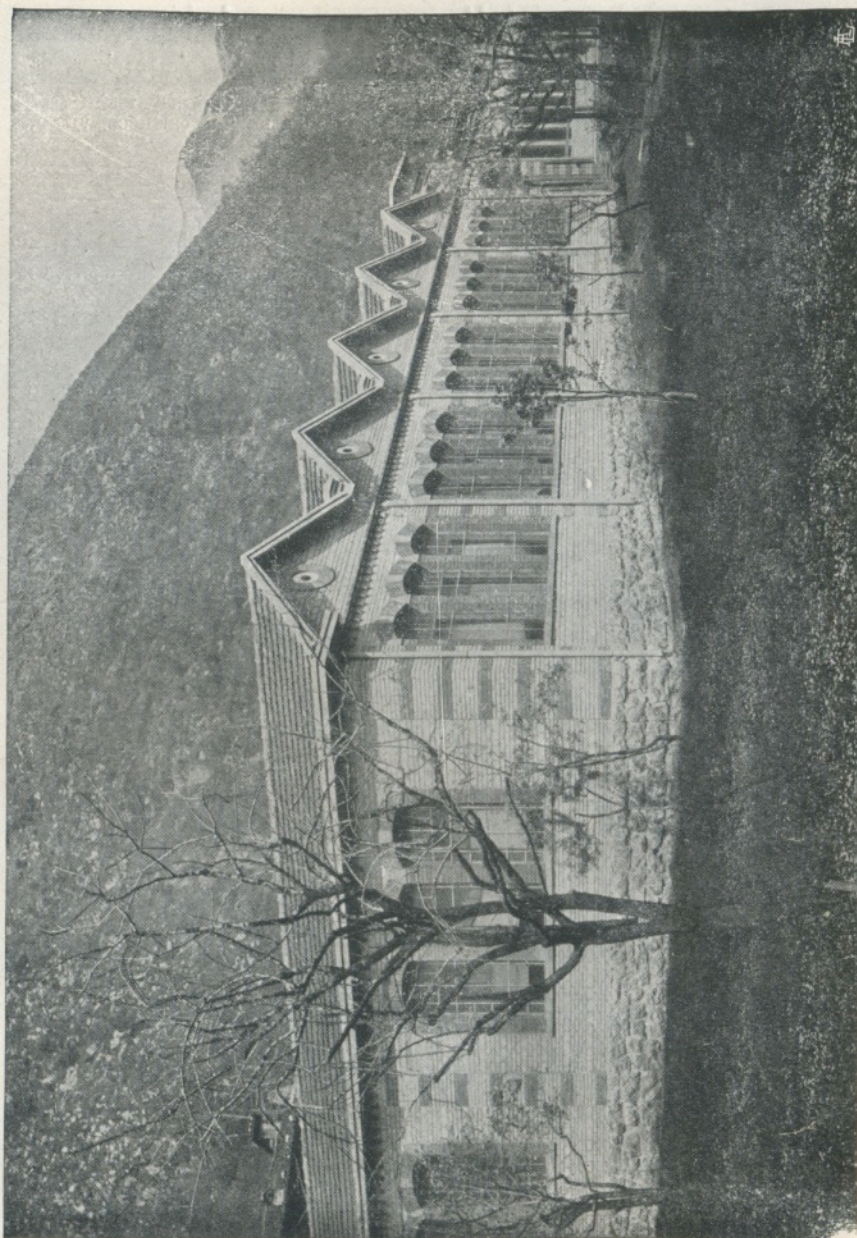
» » » 1,— a m. 1,50 da Kg. 3 L. 0,75 da Kg. 5 L. 1.— a L. 1,25

TABELLA DI RAGGUAGLIO DEI CALIBRI.

Calibri	4	8	10	12	16	20	24	28	32	36
pari a millim.	24	21,5	19,6	18,5	17,5	16,6	15,7	14,8	14.—	10,5

CALIBRI A GRANDEZZA NATURALE





Veduta esterna di una parte dello Stabilimento.

GARDONE VALTROMPIA e la fabbricazione delle ARMI.



La borgata di Gardone Valtrompia ha antichissime tradizioni nella produzione delle armi. Prima ancora dell'invenzione della polvere da sparo, qui si fabbricavano armi, frecce, lanciaie, armature, pregevolissime anche dal lato artistico. Tutte le invenzioni posteriori ebbero qui la loro prima applicazione per mano di abilissimi artefici, che tennero alla loro scuola anche operai stranieri. Tramandata da generazione a generazione, qui si mantenne sempre (anche in tempi assai difficili) questa industria, che espanse i suoi prodotti nelle più lontane regioni, ove erano e sono ancor oggi apprezzati per l'intrinseca bontà.

Soffocata, ma non dispersa, da lunga dominazione straniera, col sorgere della unità Italiana anch'essa riprese vigore, e prese maggiore sviluppo anche la mia Casa la cui fondazione è anteriore all'anno 1680 (del quale si conservano ancora i registri).

Fin da quando la fabbricazione era fatta coi sistemi più antichi le sue armi erano apprezzatissime specialmente per la loro solidità ed i Consumatori anche nelle lontane regioni orientali esigevano il suo nome sulle canne.

Avvenuti i progressi della meccanica, furono ben presto utilizzati anche in questa industria: ma soprattutto in questi ultimi anni si sono introdotti straordinari miglioramenti coll'adozione di speciale grande macchinario, sicché la maestranza, sollevata dal lavoro pesante, poté meglio dedicarsi ai più delicati lavori di finimento, perfezionando notevolmente la sua già provata abilità.

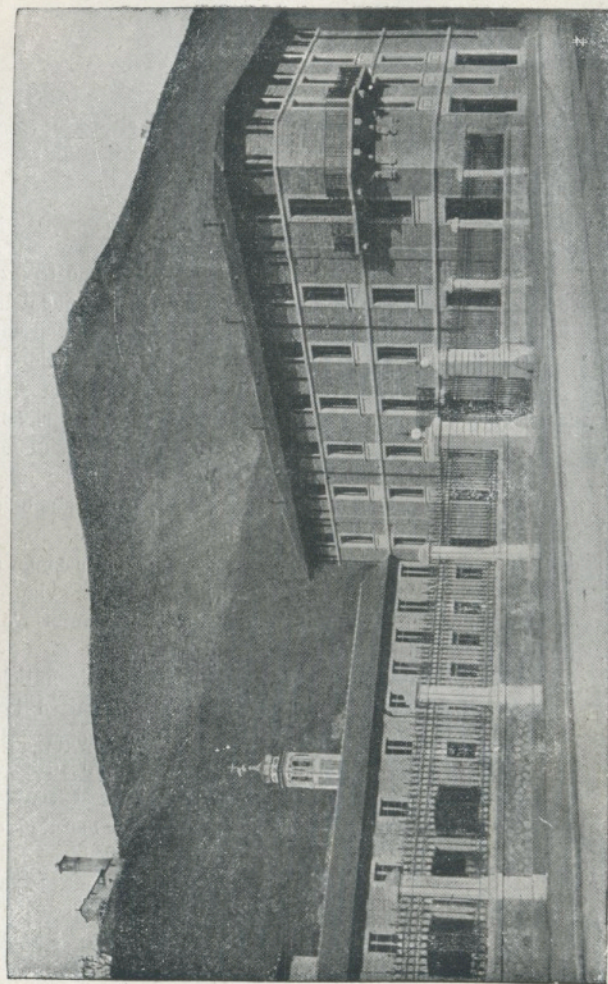
Alle notevoli forze idrauliche già esistenti si sono aggiunte potenti forze idroelettriche (circa 500 HP) fra le quali quelle della cessata « Fabbrica Bresciana d'armi ».

La lavorazione delle canne risenti in modo speciale le innovazioni: abolite le antiche trivelle, la lavorazione interna delle canne è ora fatta tutta a frese con macchine automatiche, ottenendo calibri esattissimi, che assicurano la bontà del tiro. Ora poi altre macchine rettificatrici, appositamente costruite, permettono di dare la massima uniformità allo spessore delle pareti delle canne con inestimabile vantaggio della sicurezza e della bontà del tiro.

La mia Casa ha la più completa fabbricazione d'armi: nello stabilimento entrano ferro, acciaio, legname allo stato grezzo e ne escono armi completa-

Grande Albergo G. BERETTA in Gardone V. T. con annesso elegante Teatro.

costruito dal compianto Cav. Uff. GIUSEPPE fu PIETRO BERETTA per decoro della indusre borgata e per comodità dei molti forestieri che vi accorrono per affari e per godere l'ottimo e saluberrimo clima di questa Valle Trompia.



Il Grande Albergo G. BERETTA condotto dall'assuntore sig. Dusi Alessandro è fornito di tutto il confortevole richiesto dalle moderne esigenze, 52 stanze da letto con elegante mobilio, camere da bagno, sale da pranzo, da bigliardo, per lettura, per musica, illuminazione elettrica, grande giardino con scuderie e garage. Sebbene fabbricato e finito con molto lusso, è ciononostante destinato a servire alle esigenze delle diverse classi di persone, adattando ad esse speciali servizi e relativo trattamento a prezzi sempre modestissimi.

mente finite. La scelta di tali materie prime continua ad avere le più assidue cure, poichè dalla loro qualità, accoppiata alla lavorazione, dipendono la sicurezza e la bontà delle singole armi. Non entrano perciò nello stabilimento che ferri e acciai di primissima qualità.

Abolite da tempo le canne a cartoccio od a lastra e le vecchie canne militari di semplice ferro, come pure i tubi di ferro trafilati (che sebbene di ferro vengono spacciati come canne di fino acciaio), si fanno le canne da fucile solamente in ottimo damasco (impasto razionale di ferro e acciaio a differenti disegni) o in finissimo acciaio fornito esclusivamente dalle rinomate acciaierie « Fried Krupp » di Essen e « Jonn Cockerill » di Seraing.

Questa Fabbrica poi è l'unica in Italia che ha adottata la produzione delle canne con culatta a massello intero (Monobloc) in ottimo acciaio « Siemens Martin » lavorato interamente a macchina e costituente in un sol pezzo la culatta, i ganci o tenoni di chiusura e la bindella col prolungamento innestantesi nella bascule: non essendo i ganci saldati alla culatta è tolto il pericolo che per imperfetta saldatura abbiano a staccarsi. Le canne vengono innestate nella culatta per tutta la sua lunghezza e saldate a stagno assieme alle due bindelle mediante nuovissimo processo elettrico. Mentre colla saldatura a ottone occorre circa 1300 calorie, la saldatura a stagno non ne richiede che circa 300 e così le qualità intrinseche del damasco e dell'acciaio non soffrono deterioramenti, conservando intatti i loro coefficienti di resistenza ed elasticità.

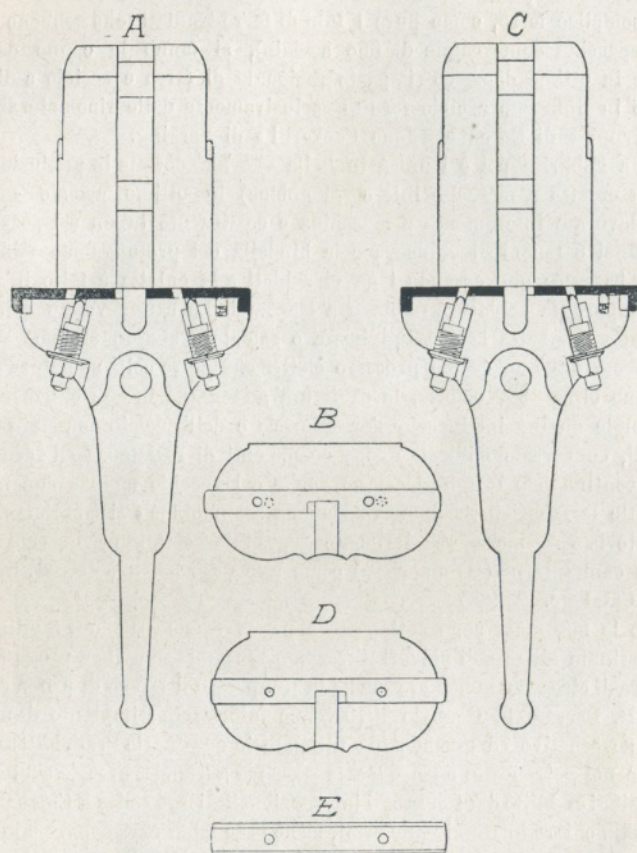
Pur continuando la fabbricazione anche col vecchio metodo ancora in uso presso tutte le fabbriche, col nuovo sistema « Monobloc » si fabbricano i nuovi tipi « Victoria » — marca regolarmente depositata — tanto con cani esterni come con cani interni (Hammerless) come alle pag. 38, 39, 40, 41, 52, 53 del presente Catalogo.

Tutte le mie armi sono sottoposte a prova forzata nello Stabilimento e quelle destinate all'uso di polveri nitrocomposte subiscono altra prova speciale, che supera di circa 150 atmosfere quella in uso presso il Banco di prova di Liège.

Con R. Decreto 13 Gennaio 1910 venne autorizzato l'impianto di un Banco di prova governativo ed essendo già ultimate le necessarie pratiche esso potrà funzionare nel corrente anno e dare la massima garanzia, avendo adottate tutte le prescrizioni stabilite dai Congressi internazionali di Bruxelles e Liège del 1910.

A testimoniare quanto le mie armi, sieno esse fabbricate col vecchio sistema (in uso presso tutte le fabbriche), sia col mio nuovo sistema « Monobloc » abbiano incontrato il favore dei cacciatori, dei negozianti, degli intenditori tutti, concorre il fatto della nuova grande onorificenza ora guadagnata alla *Esposizione Internazionale dello Sport di Vercelli*, e cioè l'unico Grand Prix concesso ai concorrenti. Notisi che alla Esposizione concorsero molte Case Nazionali ed Estere, tra le quali le primarie inglesi.

Questa grande onorificenza viene ad aumentare il numero delle tanto già guadagnate in tutte le primarie esposizioni, cominciando da quelle di Vienna del 1769 e 1852 con due grandi Medaglie d'Oro.



SPECIALITÀ DELLA DITTA



Sicurezza Brevettata Beretta

Consiste in una lamina d'acciaio (*figura E*) incastrata nel controculatta del fucile (*figura B D*) portante due piccoli fori corrispondenti a quelli dei percussori e munita di piccola testa sporgente a sinistra.

Quando la testa è sporgente a sinistra (*figura A*) i fori si trovano deviati verso sinistra ed i percussori non possono colpire la cartuccia essendo impediti dalla laminetta, di modo che anche in caso di urto sui cani per caduta o per altro inconveniente il colpo assolutamente non può partire per mancanza di percussione sulla capsula.

Volendo rimettere il fucile in posizione di sparo, cioè togliere il funzionamento alla sicura, non si ha che comprimere col pollice il bottone di sinistra, manovra facilissima. Così la laminetta si sposta verso destra, i suoi fori vanno a corrispondere a quelli dei percussori (*figura C*) e questi funzionano allo sparo.

Volendo mettere di nuovo in funzione la sicura, basta comprimere la piccola sporgenza di destra spingendo la laminetta verso sinistra.

Questa nuova sicurezza presenta grande semplicità, funzionamento pronto, facilissimo e dipendente dalla volontà del cacciatore.

Essa è adottata per la maggior parte dai fucili centrali di attuale fabbricazione nei diversi tipi di catalogo e porta un aumento di costo di sole L. 2,50. -- Può essere applicata anche a fucili usati quando devono essere smontati e temprati per rimetterli a nuovo, eccettuati quelli che hanno le pinne laterali corrispondenti al posto della laminetta.

Nei fucili di nuova costruzione le pinne sono poste più in alto e permettono l'applicazione di questa sicurezza.

SICUREZZA AUTOMATICA BERETTA

Sicurezza speciale per fucili fini con funzionamento automatico. (Vedere descrizione a pag. 45).

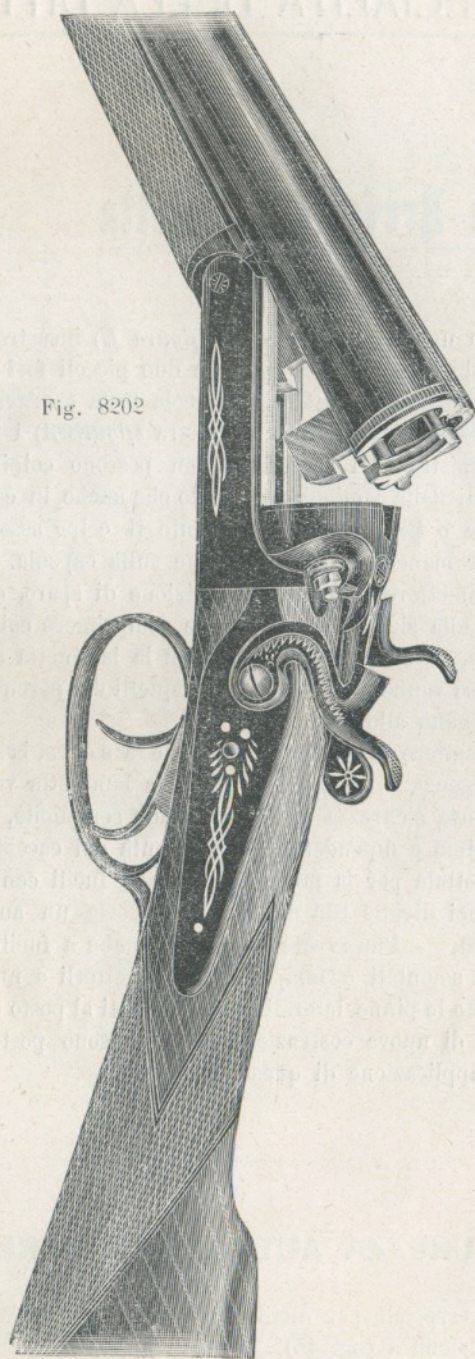


Fig. 8202

Fucili a 2 canne percussione centrale, chiave fra i cani, acciarini moll' indietro rimbalzanti, asta mobile automatica.

- 8201 Chiave fra i cani doppia chiusura, canne damasco Londra verniciate, sinistra choke, iscrizione impressa « Damas Bernard », guarnizione color tempra, calcio all'inglese segrinato L. 51,25
- 8202 Chiave fra i cani doppia chiusura, canne acciaio fuso verniciate, sinistra choke, finimento come sopra . » 50,—
- 8203 Chiave fra i cani semplice chiusura, canne e finimento come 8201 » 50,—
- 8204 Chiave fra i cani semplice chiusura, canne e finimento come 8202 » 48,75

NB. - *A richiesta i sopradescritti N. 8201, 8202, 8203, 8204 si forniscono anche con tutte le canne cilindriche, cioè senza choke a sinistra al medesimo prezzo.*

Fucili d'occasione (fuori tipo).

- 8205 Chiave fra i cani doppia chiusura, canne damasco finissimo verniciate, iscrizioni oro (Damas Perlé, Damas Boston ed altri in assortimento) guarnizione ben incisa, color tempra, calcio all'inglese segrinato L. 58,—

NB. - *Questi fucili sono tutti dei calibrò 12 e sono venduti fino ad esaurimento al prezzo speciale d'occasione: dietro espressa commissione si fabbricano appositamente in tutti i calibri usuali ma al loro vero prezzo di » 67,50*

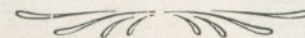




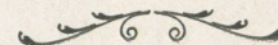
Fig. 8211

Fucili a due canne, percussione centrale, chiave fra i cani, doppia chiusura, bindella rabescata, con prolungamento incastrato nella bascule, asta mobile automatica.

- 8211 Canne damasco Londra verniciate, sinistra choke, iscrizione impressa « Damas Bernard » guarnizione incisa, tempra, calcio all'inglese segrinato L. 56,25
- 8212 Canne acciaio fuso verniciate, sinistra choke, finimento come sopra » 55,—
- 8213 Canne acciaio Wetterly verniciate, sinistra choke, guarnizione incisa nichellata » 55,—
- 8214 Canne a finimento come 8213 piccoli per ragazzi, calibri 24, 28, 32 » 55,—
- 8215 I N. 8212, 8214, 8215, 8216 dietro espressa commissione si fabbricano anche con calcio alla francese con mascherone o testa di cervo scolpiti e ornati a intaglio, con aumento sui relativi prezzi di » 7,50

Fucili a due canne, percussione centrale, calibro 10.

- 8216 Chiave fra i cani, moll'indietro, canne damasco Londra verniciate, sinistra choke, bindella rabescata incastrata nella bascule, guarnizione incisa, tempra, calcio all'inglese segrinato, asta automatica L. 62,50
- 8217 Come sopra, con bascule quadra rinforzata » 67,50
- 8218 Triplice chiusura, conchiglie, moll'avanti, canne damasco Crollé extra, iscrizione e ornati oro, piano in culatta, tutte due choke, incisione all'inglese, tempra, calcio a pistola con guancia, prova Schultze » 175,—



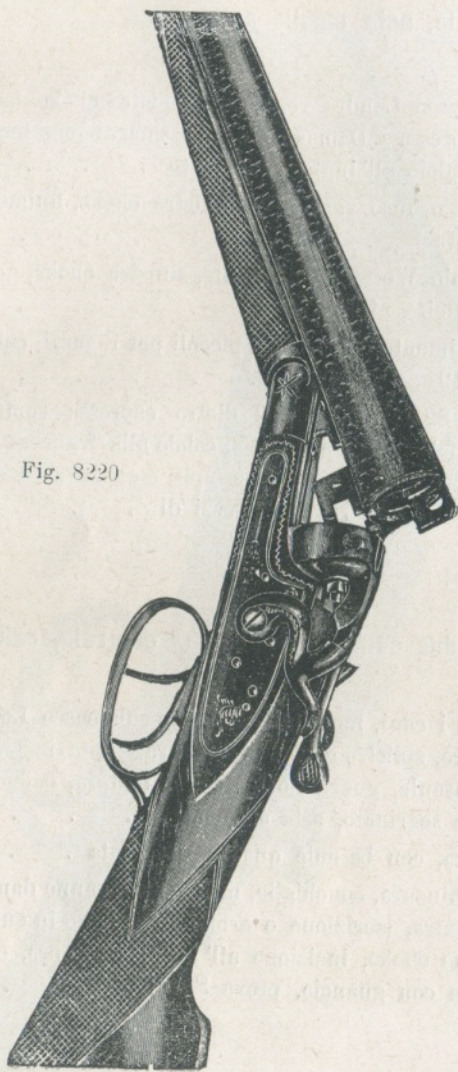


Fig. 8220

Fucili a due canne, percussione centrale, triplice chiusura, mezze conchiglie, acciarini moll'avanti, asta mobile automatica.

- 8220 Canne damasco Londra, verniciate, sinistra choke, bindella rabescata, iscrizione incisa, guarnizione incisa, tempra, calcio inglese sgrinato L. 70,—
- 8221 Canne come sopra, con iscrizione oro » 72,50
- 8222 Canne damasco Boston verniciate, sinistra choke, iscrizione oro, incisione fina, tempra, calcio inglese . . » 80,—
- 8223 Canne acciaio inglese verniciate, sinistra choke, guarnizione come sopra, iscrizione incisa, calcio inglese » 68,75
- 8224 Canne damasco Londra verniciate, sinistra choke, guarnizione incisa, tempra, calcio a pistola . . . » 73,75
- NB. - *A richiesta la canna sinistra dei suddetti fucili può essere ridotta cilindrica, cioè senza choke, senza spesa.*
- 8225 Canne damasco Londra verniciate, iscrizione oro, bindella rabescata, incisione fina finto rilievo nichellata, calcio alla francese con mascherone ed intagli d'ornato, calibri 16, 20, 24, 28 L. 82,50
- 8226 Canne damasco fino (Boston, Perlé ecc.) finimento come sopra » 91,25



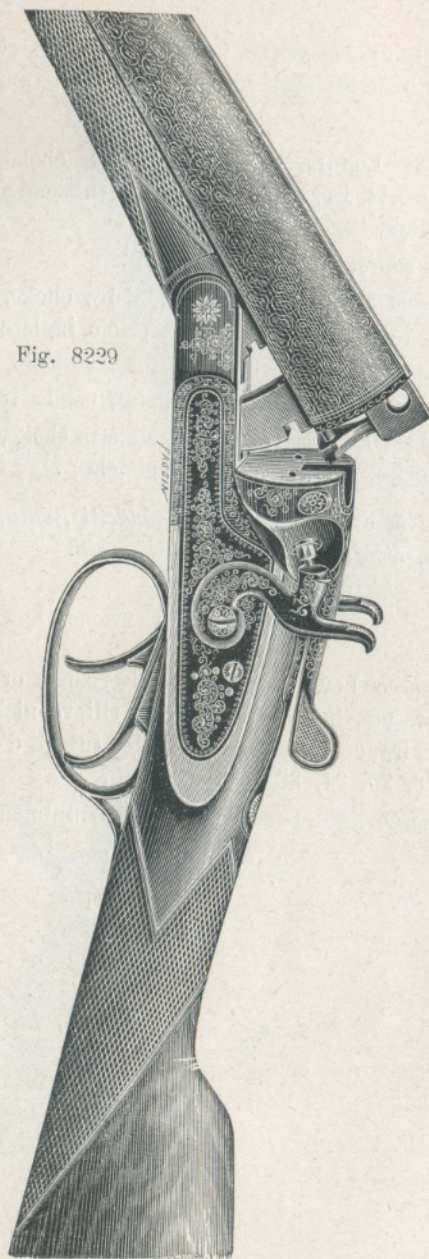


Fig. 8229

**Fucili a 2 canne, percussione centrale, triplice chiusura, a conchi-
glie, acciarini, forma moll'avanti, asta mobile a pompa.**

- 8227 Canne acciaio inglese fino verniciate, bindella rabescata
iscrizione oro, sinistra choke, incisione fina, tempra
calcio all'inglese segrinato L. 85,—
- 8228 Canne come sopra, tutte due choke, calcio a pistola se-
grinato » 87,50
- 8229 Canne damasco fino (Perl , Croll  ecc.) verniciate, iscri-
zione oro, sinistra choke, eleganti incisioni, tempra,
calcio all'inglese segrinato » 95,—
- 8230 Canne damasco fino come sopra, tutte due choke, calcio
a pistola segrinato » 97,50
- 8231 Canne damasco Croll  finissimo verniciate, calibri 16 e
20 sinistra choke, iscrizione oro, incisione finissima
con soggetti rimessi in vero oro, calcio all'inglese
segrinato, lavorazione finissima, tipo speciale per
signora » 180,—



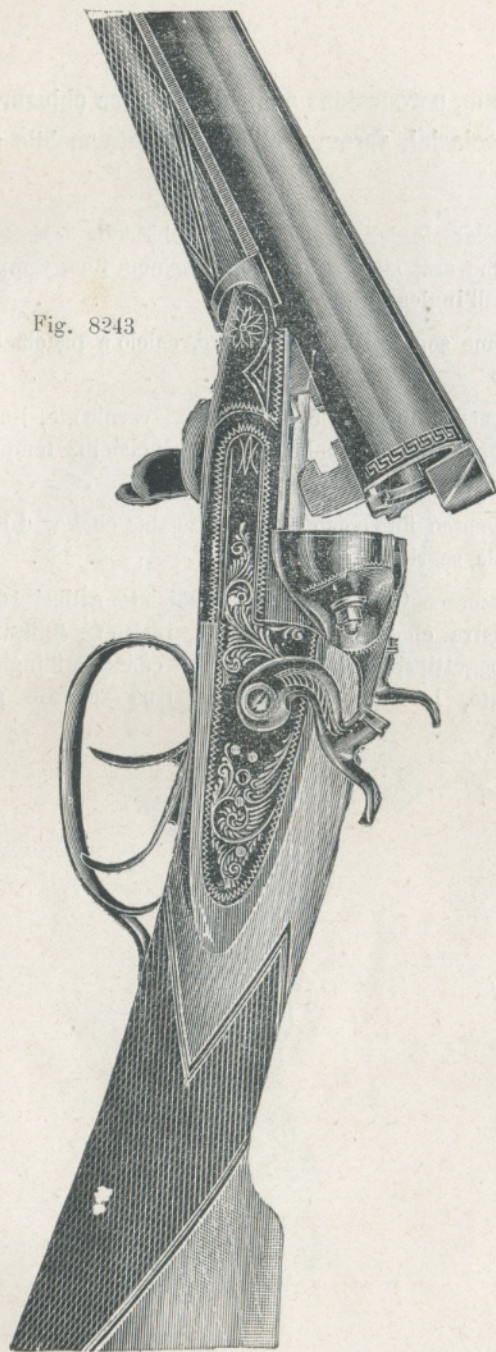


Fig. 8243

Fucili a 2 canne percussione centrale, vera chiave inglese a T (sul guardamano) bascule piena rinforzata, conchiglie intiere, acciarini forma moll' avanti, asta mobile a pompa, prova a polveri nitrocomposte.

8243 Canne damasco turco, verniciate, iscrizione oro o argento, sinistra choke, bindella rabescata con prolungamento incastrato nella bascule, incisione fina, tempra calcio all' inglese segrinato L. 93,75

Fucili a 2 canne, percussione centrale, chiave inglese a T (sul guardamano) bindella rabescata con prolungamento incastrato nella bascule, acciarini moll' indietro, asta mobile automatica.

8242 Canne damasco Londra verniciate, sinistra choke, iscrizione impressa « Damas Bernard » guarnizione incisa, tempra, calcio all' inglese segrinato L. 59,50

NB. - *I sopradescritti tipi con tutte due le canne cilindriche (senza choke) medesimo prezzo.*



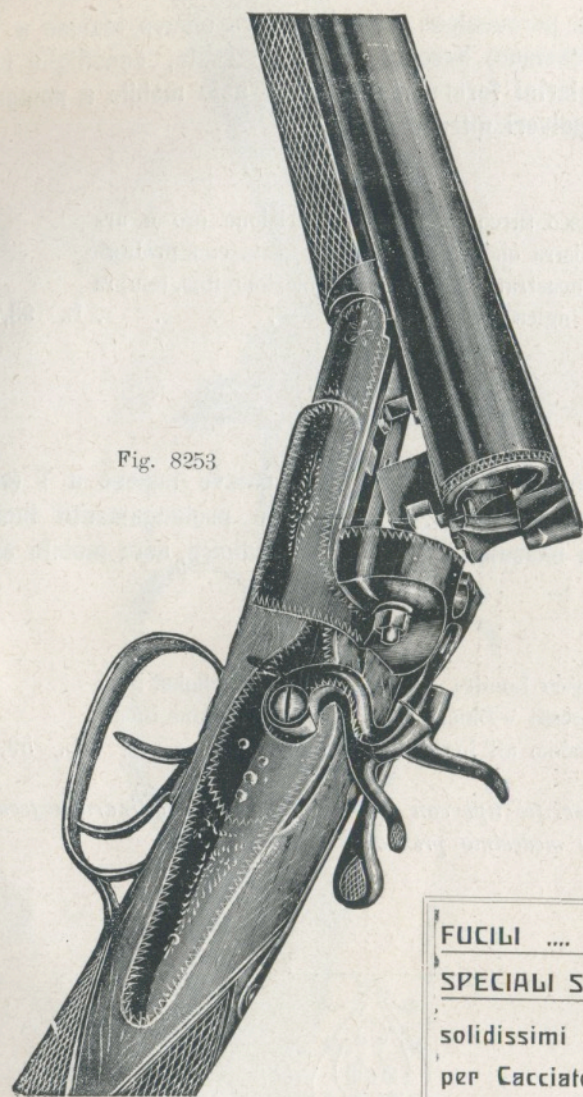


Fig. 8253

FUCILI
SPECIALI SENZA LUSSO

solidissimi
per Cacciatori
di professione

Fucili a 2 canne speciali con prova per polvere nitrocomposta (Schultze) doppia chiusura, bascule rinforzata, bindella incastrata nella bascule, asta mobile automatica.

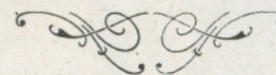
- 8253 Canne acciaio inglese verniciate, iscrizione incisa, sinistra choke, ben incisi, tempratura, calcio all'inglese segginato calibri 12, 16, 20, 24, 28, 32 L. 60,—
- 8254 Canne come sopra, tutte due choke, calcio all'inglese » 61,25
- 8255 Canne come sopra, » » » » a pistola » 62,50

Fucili d'occasione (fuori tipo)

Costruzione come i sopradescritti N. 8253, 8254, 8255.

- 8250 Canne damasco Londra verniciate, iscrizione oro « Damas Anglais » sinistra choke (o senza choke, a scelta), ben incisi, tempratura, calcio all'inglese segginato, nel solo calibro 12 L. 62,50
- 8251 Canne damasco Boston fino verniciate, iscrizione oro « Damas Turc » ed altre, sinistra choke (o senza choke, a scelta) finimento come i precedenti, nel solo calibro 16 » 70,—
- 8252 Canne e finimento, come sopra, calcio a pistola, calibro 16 » 71,25

NB. — Dei tipi 8350, 8351, 8252, è cessata la fabbricazione e si vendono fino ad esaurimento. Dietro espressa commissione si fabbricano anche negli altri calibri, ma il prezzo aumenta di » 5,—



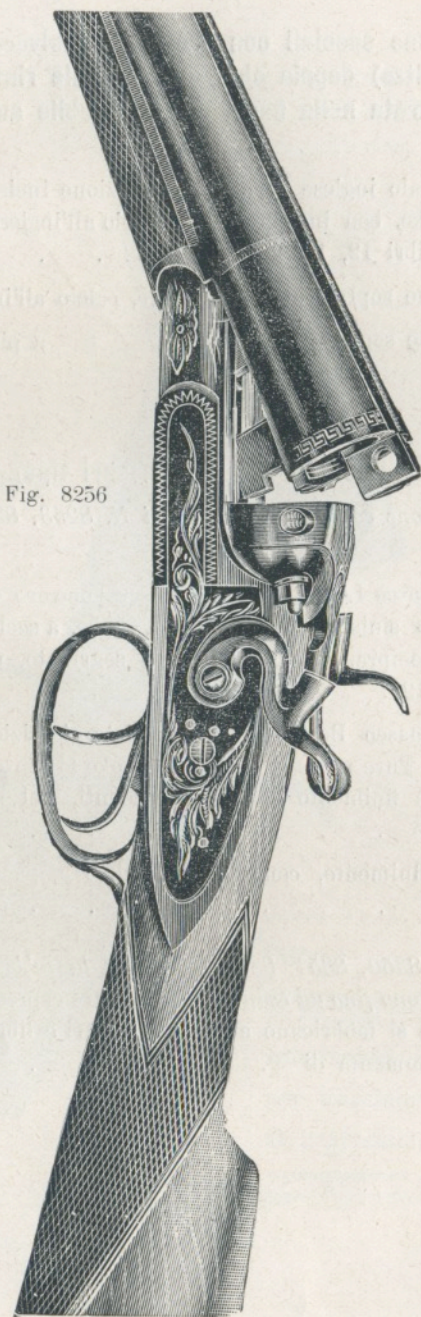


Fig. 8256

Fucili a 2 canne, con prova per polvere nitrocomposta (Schultze) triplice chiusura, mezze conchiglie, acciarini forma moll'avanti, bascule piena rinforzata, asta mobile automatica.

- 8256 Canne damasco Londra verniciate, sinistra choke, incisione leggera, tempra, calcio all'inglese . . . L. 77,50
- 8257 Canne acciaio inglese verniciate, sinistra choke, incisione leggera, tempra, calcio all'inglese . . . » 76,25
- 8258 Canne Damasco Boston o Damasco Turco verniciate, iscrizione oro « Damas Turc » sinistra choke incisione fina, tempra, calcio all'inglese . . . » 87,50
- 8259 Canne come sopra, tutte due choke, calcio a pistola . » 90,—

NB. - I N. 8256 e 8257 con calcio a pistola L. 1,25 in più.

Fucili a 2 canne con prova per polvere nitrocomposta (Schultze) triplice chiusura, perno tondo, a conchiglie, acciarini forma moll'avanti, asta mobile a pompa.

- 8261 Canne acciaio inglese fino verniciate, bindella rabescata, iscrizione oro, sinistra choke, incisione fina, tempra calcio all'inglese segrinato . . . L. 90,—
- 8262 Canne come sopra, tutte due choke, calcio a pistola segrinato . . . » 92,50
- 8263 Canne damasco finissimo (Perlè, Stella, Crollè ecc.) verniciate, bindella rabescata, iscrizioni oro o argento, sinistra choke, eleganti incisioni, tempra, calcio all'inglese segrinato . . . » 100,—
- 8264 Canne damasco come sopra, tutte due choke, calcio a pistola segrinato . . . » 102,50

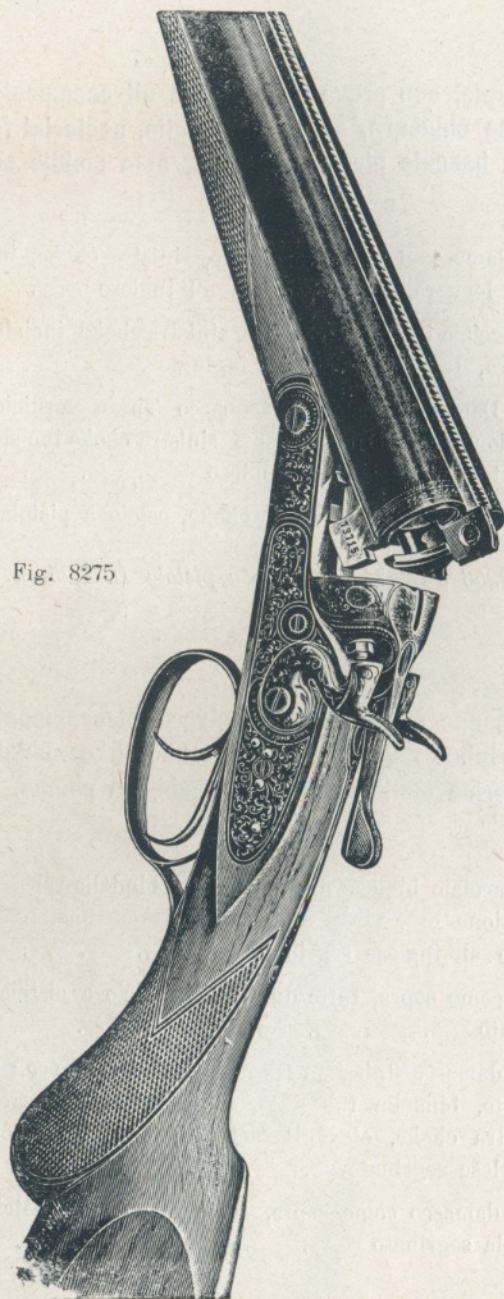


Fig. 8275

Fucili a 2 canne con prova per polveri nitrocomposte (Schultze) triplice chiusura, perno tondo, conchiglie intiere, acciarini moll'avanti fini, asta mobile a pompa, piano in culatta: tutti calibro 12.

- 8270 Canne damasco finissimo (Perlè, Catenella, Bernard) verniciate, eleganti iscrizioni oro e ornati oro in culatta, sinistra choke, incisione fina a soggetti di caccia, tempra, calcio all'inglese fino, segrinato . . . L. 150,—
- 8271 Canne come sopra, tutte due choke, finimento come sopra » 151,25
- 8272 Canne damasco Perlè finissimo, nome della Ditta in oro e iscrizione oro « Damas Perlè » sulla culatta, sinistra choke, incisione fina uso inglese, tempra, calcio all'inglese segrinato, scudetto argento all'asta . . » 162,50
- 8273 Canne e finimento come sopra, con incisione finissima a soggetti di caccia, tempra, calcio e scudetto come sopra . . . » 175,—
- 8274 Canne, finimento, incisioni come sopra, calcio a pistola » 176,25
- 8275 Canne damasco Crollè extra, iscrizione oro e ornati oro in culatta, sinistra choke, incisione fina, tempra, calcio a pistola con guancia . . . » 150,—
- 8276 Canne damasco Stella extra, iscrizione oro « Damas Stella Extra » sinistra choke, ricca incisione a fogliami, tempra, calcio all'inglese fino . . . » 152,50
- 8277 Canne e finimento come sopra, calcio a pistola . . » 153,75
- 8278 Canne damasco Crollè finissimo, iscrizione oro « Damas Crollè » e filetti oro in culatta, tutte due choke, incisione finissima all'inglese, tempra, calcio a pistola, pinne o alette alla bascule . . . » 181,25
- 8279 Canne damasco Stella finissimo, iscrizione oro « Damas Stella » tutte due choke, ricca incisione all'inglese con soggetti di caccia, tempra, calcio a pistola, pinne o alette alla bascule. . . » 183,75



Fig. 8283

Fucile 2 canne con prova per polveri nitrocomposte, triplice chiusura, perno tondo, mezze conchiglie, bascule piena rinforzata, finte camicie in culatta, acciarini corti con rosetta incastrata nella bascule, asta mobile automatica.

- 8281 Canne acciaio inglese extra, sinistra choke, iscrizione incisa, incisione fina, tempra, calcio all'inglese . L. 82,50
- 8283 Canne acciaio inglese extra, tutte due choke, iscrizione incisa, incisione fina, tempra, calcio a pistola . » 85,—
- 8284 Canne damasco Boston, sinistra choke, iscrizione oro, incisione fina, tempra, calcio all'inglese . » 91,25
- 8286 Canne damasco Boston, tutte due choke, iscrizione oro, incisione fina, tempra, calcio a pistola . » 93,75

Fucile 2 canne con prova per polveri nitrocomposte, triplice chiusura perno tondo, conchiglie intere, bascule piena rinforzata, con pinne, acciarini corti con rosetta incastrata nella bascule, asta mobile a pompa.

- 8291 Canne acciaio « Fluss Stahl Krupp » ovvero canne damasco finissimo (Crollè o Stella o Robinson, ecc.) iscrizioni sulla bindella, tutte due choke, ricche incisioni, tempra, calcio a pistola, lavorazione accurata . L. 111,25
- 8292 Canne e lavorazione, come sopra, calcio all'inglese . » 110,—
- 8293 Canne acciaio « Prima Fluss Stahl Krupp » o canne di finissimo damasco, piano in culatta, tutte due choke, eleganti iscrizioni, incisioni finissime, tempra, calcio all'inglese od a pistola, bellissimo legno, con scudetto metallo per monogramma, lavorazione speciale . » 150,—
- 8294 Canne acciaio Baiardo, iscrizione oro « Pour poudre vive » tutte due choke, piano in culatta, incisione fina uso inglese, tempra, calcio all'inglese o a pistola, asta auget . » 137,50

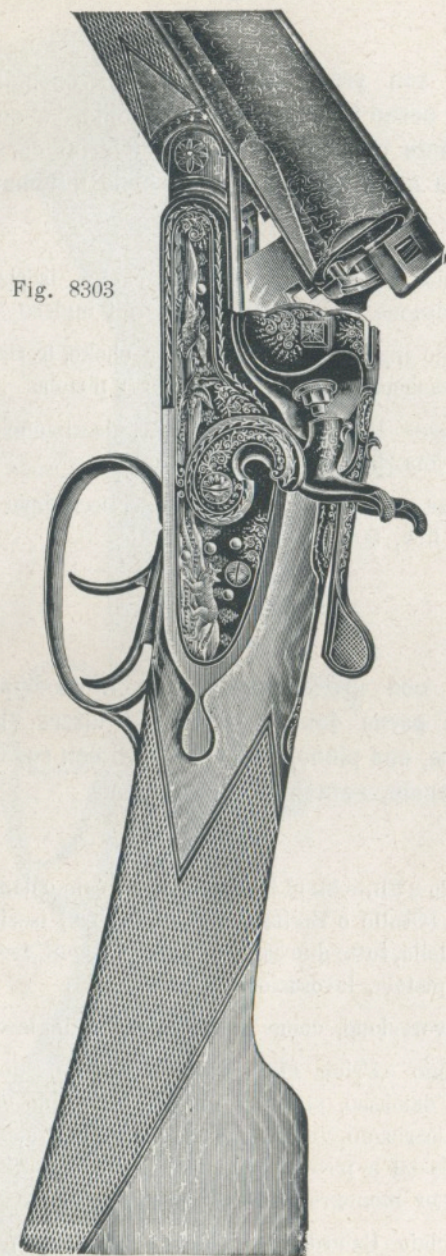


Fig. 8303

Fucili a 2 canne, con prova per polveri nitrocomposte (Schultze), triplice chiusura, perno quadro, bascule a conchiglie, con pinne, acciarini moll'avanti, asta mobile a pompa, piano in culatta. Tipi raccomandati.

- 8295 Canne damasco Thonon finissimo, iscrizione oro, tutte due choke, ricchissima incisione a foglie, color piombo, calcio a pistola, calibri 12 e 16, acciarini finissimi, lavorazione speciale L. 237,50
- 8296 Canne Damasco Crollè extra, sinistra choke, iscrizione oro «Damas extra fin» incisione finissima a foglie d'acanto stile antico, temprà, calcio all'inglese, calibro 12, acciarini finissimi, lavorazione speciale . . . » 262,50
- 8297 Canne damasco Thonon finissimo, sinistra choke, iscrizione oro «Damas supérieur» finimento come sopra, calcio inglese od a pistola, calibri 12 e 16 acciarini finissimi extra, lavorazione speciale . . . » 262,50
- 8298 Canne acciaio superiore finissimo, iscrizione ed ornati oro, tutte due choke, ricchissime incisioni finto rilievo a foglie di quercia, color piombo, calcio a pistola con eleganti intagli, calibri 12 e 16, lavorazione speciale » 250,—
- 8299 Canne acciaio Bajardo, iscrizione oro, tutte due choke, incisione uso inglese, temprà, calcio all'inglese, asta auget, calibro 12, vere camicie acciaio monobloc . . » 140,—
- 8302 Fucili 2 canne triplice chiusura, perno quadro, *prolungamento rinforzato a rosetta*, (formante quarta chiusura) canne damasco Crollè Oxford finissimo, tutte due choke iscrizione oro «Damas supérieur» ricca incisione inglese, temprà, calcio a pistola, asta a pompa, lavorazione accurata, calibro 12 . . . » 231,25
- 8303 Fucili 2 canne triplice chiusura, perno tondo coperto, conchiglie forma inglese, canne damasco Crollè finissimo, tutte due choke, rialzo all'inglese in culatta, ricchissima incisione, temprà, calcio a pistola, lavorazione accuratissima, calibri 12 e 16 . . . » 312,50
- 8304 Fucili 2 canne triplice chiusura, perno tondo, conchiglie intiere, canne damasco Washington, vere camicie acciaio iscrizione oro «Damas Washington» e bajardo oro, tutte due choke, incisione fina a soggetti, temprà, calcio inglese, asta auget, calibri 20, 24 . . » 150,—
- 8305 Fucili 2 canne triplice chiusura, perno quadro coperto, canne acciaio speciale, iscrizioni incise, sinistra choke, eleganti incisioni, temprà, con soggetti di caccia rimessi in oro, calcio all'inglese od a pistola, calibro 12 » 175,—

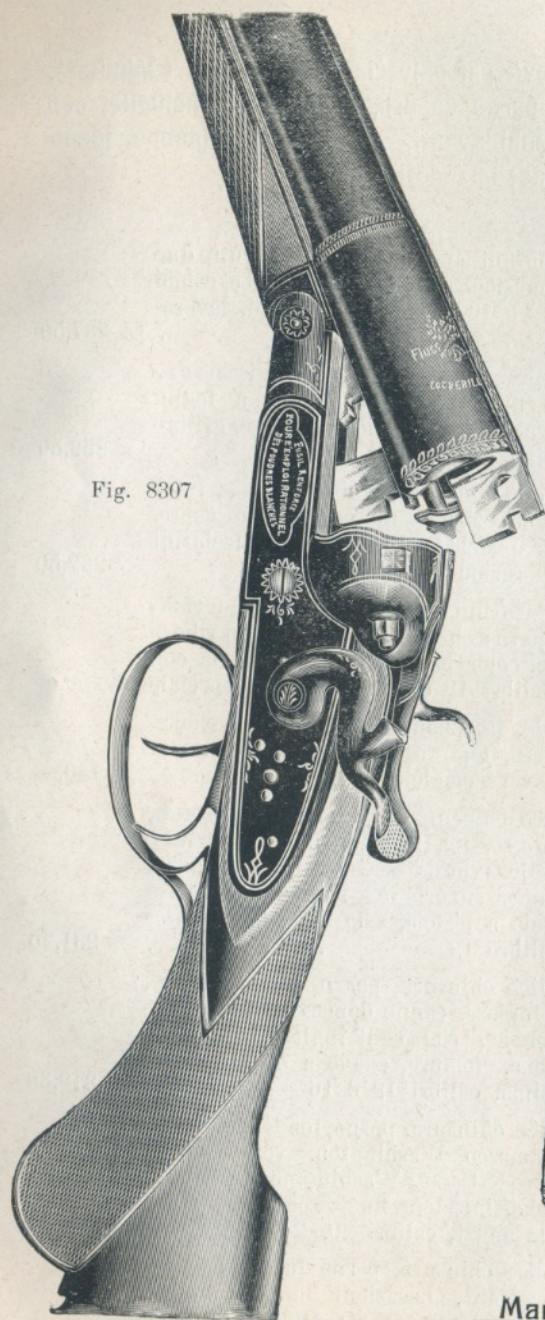


Fig. 8307

Manicotti MONOBLOC
per Fucili "VICTORIA,"

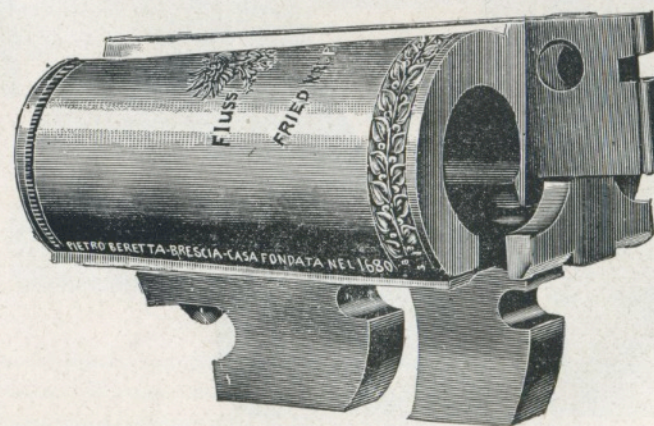
Fucili a 2 canne con camicia o manicotto d'acciaio monobloc (formante un sol pezzo coi ganci di chiusura e col prolungamento di bindella), bascule piena a mezza conchiglie, con pinne, acciarini corti a rosetta, piano in culatta: prova per polveri nitrocomposte.

8306 Quadrupliche chiusura, perno quadro, canne acciaio Cockerill verniciate, iscrizioni impresse « Veritable-Monobloc » e « Victoria » con effigie sulla bindella (marca depositata) sulle culatte Aquile incise e iscrizione impressa « Fluss Stahl Cockerill extra », bella cornice in rilievo alle culatte, canne tutte due choke o sola sinistra choke (a scelta), elegante incisione a contorno, color tempra, calcio all'inglese segrinato, asta mobile a pompa, fucile solidissimo . . . L. 120,—

8307 Quadrupliche chiusura, come sopra, calcio a pistola . . . » 121,25

7310 Quadrupliche chiusura, perno quadro, canne acciaio « Bajard » iscrizione oro « Acier Bajard » e ditta impressa, tutte due choke o sola sinistra a richiesta), incisione fina a soggetti di caccia, color tempra, calcio all'inglese od a pistola, asta a chiocciola (auget) . . . » 130,—

NB. I N. 8306 - 8307 come anche i N. 8311 - 8312 della pagina 41, hanno il perno o catenaccio quadro nella parte che scorre nella bascule e tondo nella parte che entra nel prolungamento di bindella, il quale resta così più resistente evitandosi gli angoli acuti del foro quadro.



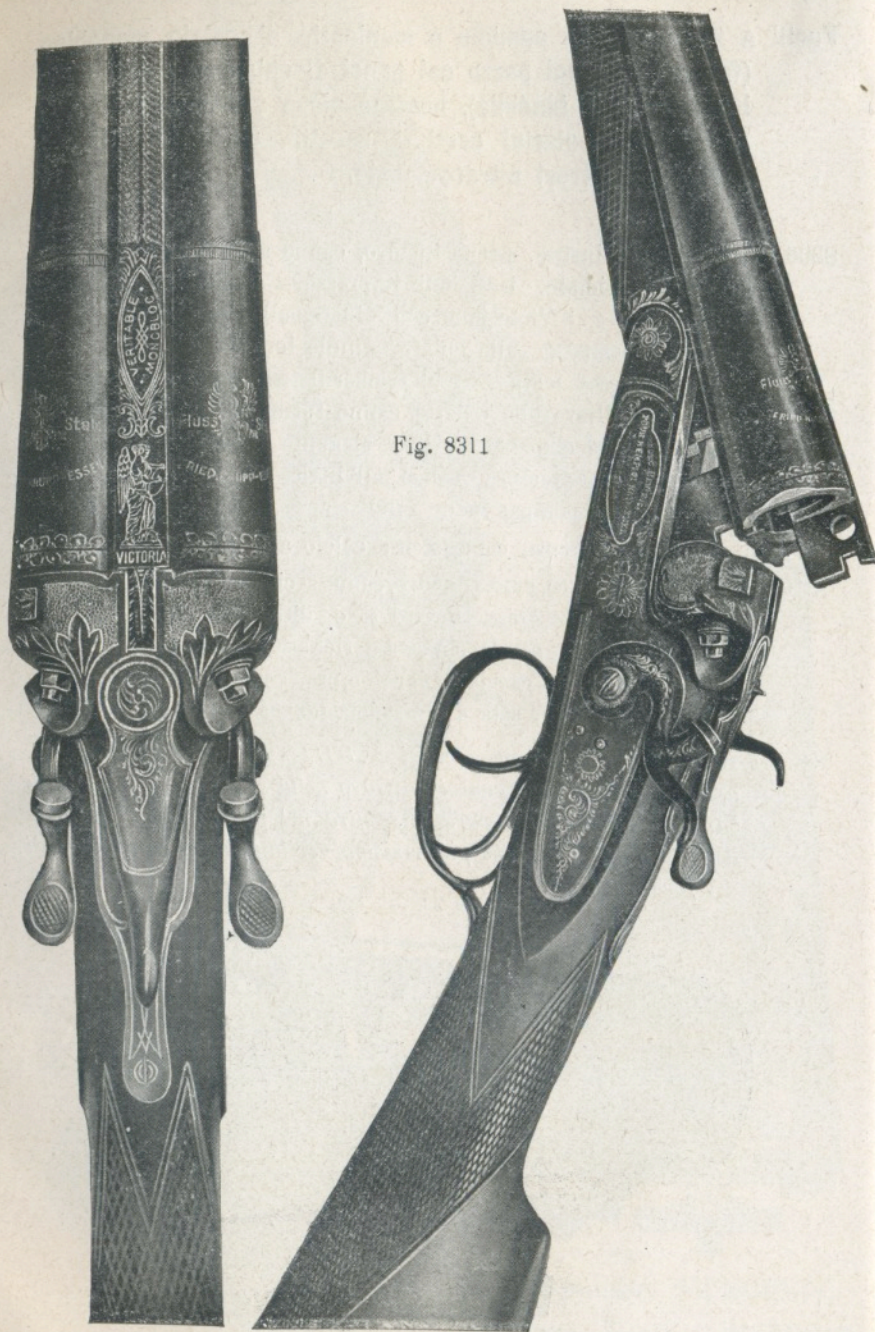
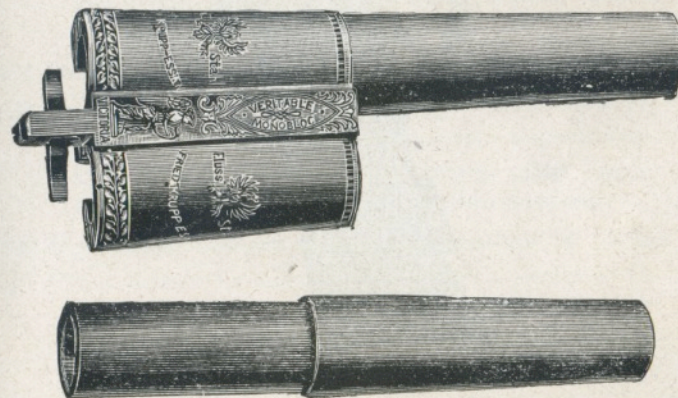


Fig. 8311

Fucili a 2 canne con camicia o manicotto d'acciaio monobloc (formante un sol pezzo coi ganci di chiusura e col prolungamento di bindella) bascule piena a conchiglie intere, con pinne, acciarini corti a rosetta, piano in culatta: prova a polveri nitrocomposte.

- 8311 Quadruplica chiusura, perno quadro nella bascule e tondo nel prolungamento, canne di vero acciaio Krupp verniciate, iscrizioni impresse « Veritable Monobloc » e « Victoria » con effigie sulla bindella (marca depositata), sulle culatte Aquile incise iscrizione impressa « Fluss Stahl Fried Krupp Essen » bella cornice in rilievo sulle culatte; canne tutte due choke o sola sinistra choke (a scelta), incisione fina leggera color tempra, scudetto similoro sul guardamano, calcio all'inglese segrinato, calciolo di fibra vulcanizzata, asta mobile a pompa, lavorazione speciale . . . L. 145,—
- 8312 Quadruplica chiusura come sopra, calcio a pistola . . » 146,25
- 8313 Quadruplica chiusura come sopra, con ricca incisione a soggetti di caccia, tempra, iscrizione oro « Italia » sulla bindella e « Acciaio Krupp » pure in oro sulle due culatte, lavorazione superiore . . . » 175,—
- 7314 Quadruplica chiusura come sopra, calcio a pistola . . » 176,25



NB. - Queste figure rappresentano il manicotto « Monobloc » con una canna già innestata e una canna pronta da innestare e che viene introdotta e saldata fino al fondo del foro praticato nel manicotto.

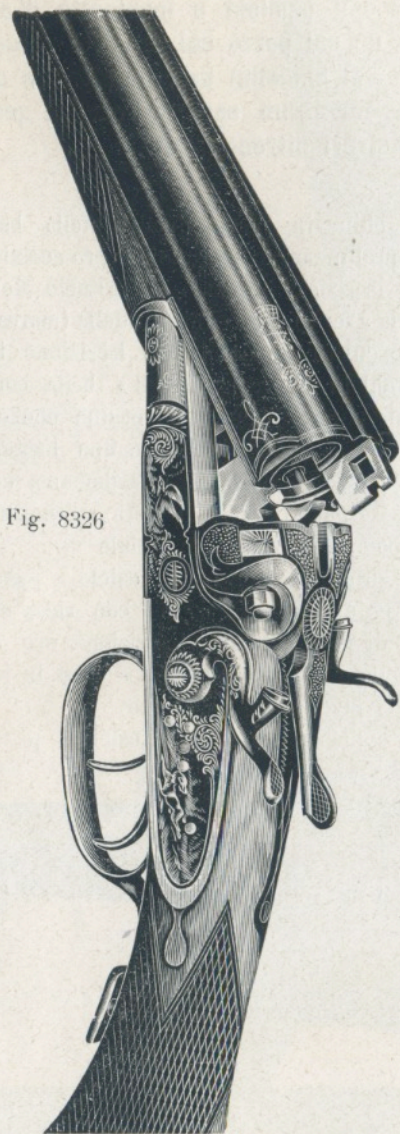
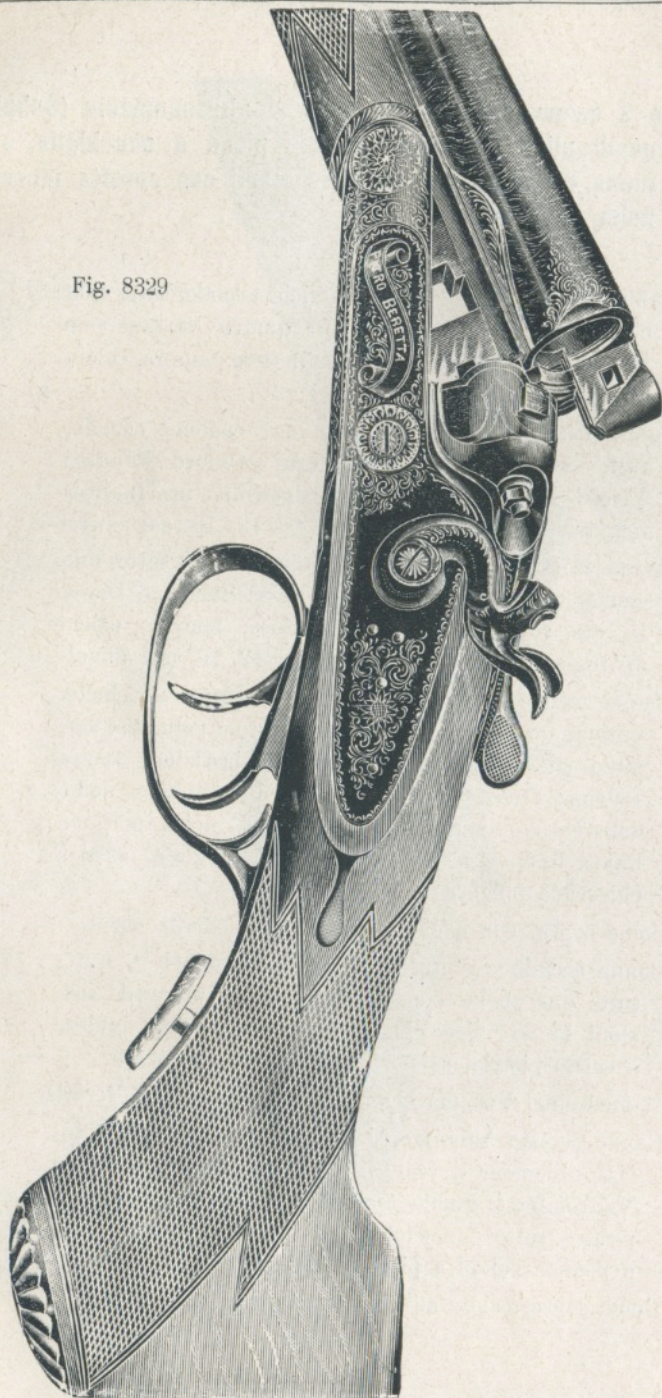


Fig. 8326

Fucili a 2 canne, speciali per polveri nitrocomposte (Schultze), quadrupliche chiusura, bascule piena a conchiglie, e con pinne, perno quadro, acciarini corti con rosetta incastrata nella bascule.

- 8320 Canne acciaio Bajardo, vere camicie acciaio, tutte due choke, iscrizione oro « Nitro quatre verrous » e Bajardo oro, incisione fina uso inglese, tempra, calcio all' inglese, asta auget, calibri 12 L. 150,—
- 8321 Canne damasco Crollé Oxford, vere camicie acciaio, tutte due choke, iscrizione oro « Oxford Poudres Vives » e Bajardo in oro, incisione fina uso inglese, tempra, calcio all' inglese, calibri 12, 16, asta auget » 162,50
- 8322 Canne acciaio *Diana*, vere camicie acciaio, tutte due choke, iscrizione oro « Diana Fluss Stahl » e Diana in oro, ricca incisione all' inglese, tempra, calcio all' inglese, asta a pompa, calibri 12, 16, asta auget » 168,75
- 8323 Canne acciaio Krupp calibri 12 e 16 tutte due choke, prolungamento di bindella rinforzato a palmetta, rinforzo rilevato ai lati delle culatte, iscrizione incisa « Prima Fluss Stahl Krupp Essen » Aquile e nome della Ditta sulle culatte, ricchi ornati incisi, incisione fina a finto rilievo, tempra, calcio inglese, asta a chiocciola (auget) » 250,—
- 8324 Come sopra, con calcio a pistola, con calotta corno . » 252,50
- 8325 Canne acciaio « Fluss Stahl Krupp » calibri 12 e 16, tutte due choke (o solo sinistra choke) eleganti iscrizioni in oro, ricca incisione, tempra, calcio inglese o calcio pistola, asta a pompa, lavoro accurato . » 175,—
- 8326 Il medesimo tipo ma con sicurezza automatica Beretta » 200,—
- 8327 Canne acciaio finissimo Siemens Martin, iscrizione incisa « Siemens Martin Steel » Pietro Beretta Gardone Valtrompia « Fucile speciale per polveri nitrocomposte » tutte due choke, incisione fina, tempra, asta a pompa, calcio a pistola, calibro 12 . . . » 195,—
- 8328 Come sopra, calcio all' inglese calibro 12 . . . » 195,—

Fig. 8329



Triplice chiusura, perno quadro, pinne alla bascule, prolungamento di bindella rinforzato (in acciaio) bascule piena, acciarini corti finissimi con rosetta incastrata nella bascule, ganci d'acciaio applicati a coda di rondine, prova forzata per polveri nitrocomposte e prova al foglio per la portata e la penetrazione, lavorazione specializzata.

- 8329 Canne acciaio Krupp finissimo (Prima Fluss Stahl Krupp) o canne damasco finissimo, tutte due choke, eleganti iscrizioni e stemmi ben incisi, piano in culatta con rinforzo laterale, calcio all'inglese od a pistola, con calciolo corno, legno di bellissima macchia con scudetto per monogramma, eleganti incisioni, color tempra L. 287,50
- 8330 Come sopra ma con ricchissime incisioni, finimento speciale » 350,—

FUCILI SPECIALI

con sicurezza automatica Beretta per Caccia e per Tiro al piccione.

Mediante un congegno interno, messo in azione dall'appendice sporgente alla impugnatura, il fucile non può scattare se non quando, impugnando l'arma nella posizione di sparo, si comprime l'appendice suddetta contemporaneamente alla pressione sul grilletto.

Questa sicurezza automatica ha importanza eccezionale per i cacciatori. Abituamente sulla caccia essi portano il fucile a cani montati, ma ciò è causa di frequenti disgrazie, perchè o scivolando o incespicando sul terreno o saltando o sfregando qualche ramo, il colpo parte involontariamente. Invece colla sicurezza automatica si può maneggiare impunemente il fucile con cani montati, perchè anche premendo fortemente sui grilletti il fucile assolutamente non può scattare; essi non funzionano che quando nel tirare si comprime anche la sicura per l'atto stesso del puntamento.

Quando si vuole che la sicurezza non funzioni — e ciò può occorrere nei tiri al piccione ed in circostanze di tiro accelerato — tenendo compressa l'appendice di sicurezza si fa fare un solo giro (col giraviti o colla punta di un coltello) alla vite posta sulla coda del guardamano, e allora la sicura resta inerte. Riprende il funzionamento facendo ritornare la vite al posto di prima.

Con questa sicurezza si fabbricano abitualmente fucili dei N. 8293 - 8325 - 8329 - 8330 con aumento di L. 25 sul relativo prezzo. Dietro apposita commissione si fabbricano anche altri tipi fini, sempre con aumento di L. 25,—.

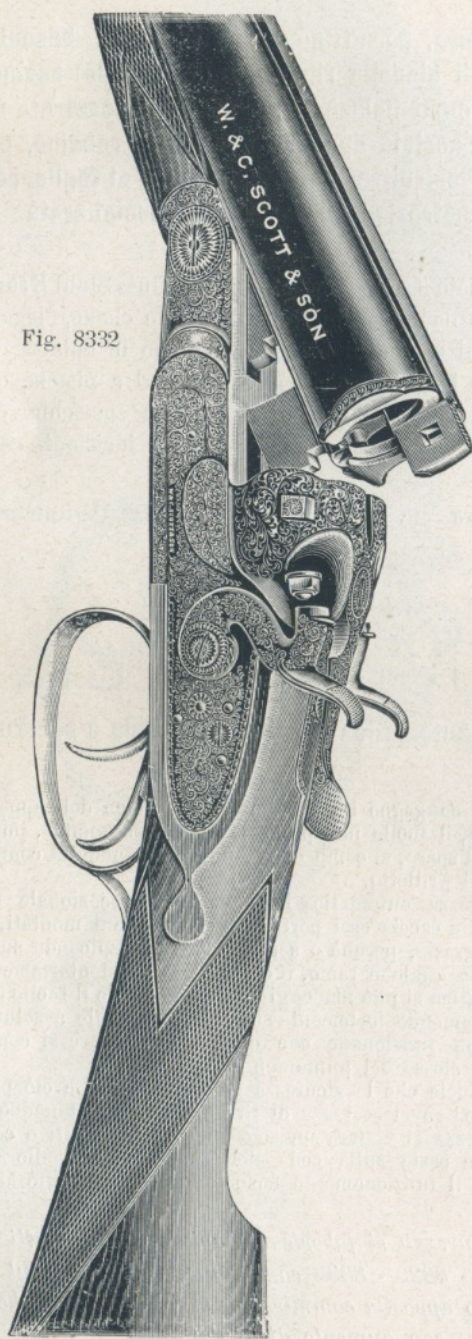


Fig. 8332

Fucili inglesi a cani esterni delle rinomate case "W. C. Scott & Son", e "Webley & Scott", di Birmingham. - Specialità per tiro al piccione e per polveri nitrocomposte.

8331 Fucili 2^{te} triplice chiusura, perno quadro, bascule a conchiglie intere con pinne, acciarini finissimi forma moll'avanti, canne di finissimo acciaio, destra 1² choke (modified choke) sinistra tutto choke (full-choke) calibro 12 ricca incisione, tempra, calcio a pistola, asta mobile « Anson » lavorazione assai accurata . L. 562,50

8332 Fucili 2^{te} triplice chiusura, perno quadro, bascule piena con rinforzo laterale, acciarini finissimi, forma moll'avanti conchiglie intere, pinne, canne acciaio speciale Webley, destra modified choke, sinistra full choke, calibro 12, ricchissima incisione, tempra, calcio a pistola, asta a pompa, lavorazione speciale . . » 812,50

NB. - *Dietro espressa commissione la Ditta si assume di fornire qualunque altro tipo di fucile della Casa « Webley & Scott » di Birmingham, a prezzi di assoluta concorrenza limitando il suo utile ad una mite provvigione,*





Fig. 8333

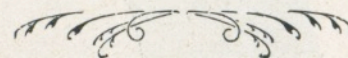
Fucili inglesi della fabbrica "A. Field & C.", di Londra per polveri nitrocomposte.

- 8333 Fucili 2^{te} triplice chiusura, perno quadro coperto, conchiglie, pinne, acciarini finto moll' avanti, bascule piena, canne damasco Crollè Oxford fino, iscrizioni incise, tutte due choke, incisione fina tipo inglese, tempra, calcio a pistola od all'inglese, asta a pompa, calibri 12 e 16 L. 200,—
- 8334 Fucili 2^{te} come sopra, canne damasco Crollè finissimo, tutte due choke, ricca incisione inglese, tempra, calibro 12 » 300,—

Fucili speciali per tiro al piccione, fabbricazione belga, per polveri nitrocomposte.

- 8335 Fucili 2^{te} triplice chiusura, canne damasco finissimo, sinistra o tutte due choke, ricche incisioni, lavorazione speciale L. 225,—
- 8336 Fucili 2^{te} come sopra, ricchissime incisioni, lavorazione superiore da L. 250,— a » 375,—
- 8337 Fucili 2^{te} come sopra, canne acciaio finissimo, lavorazione superiore. da L. 250,— a » 375,—

NB. - Per le polveri nitrocomposte vedere le avvertenze a pag. 9.



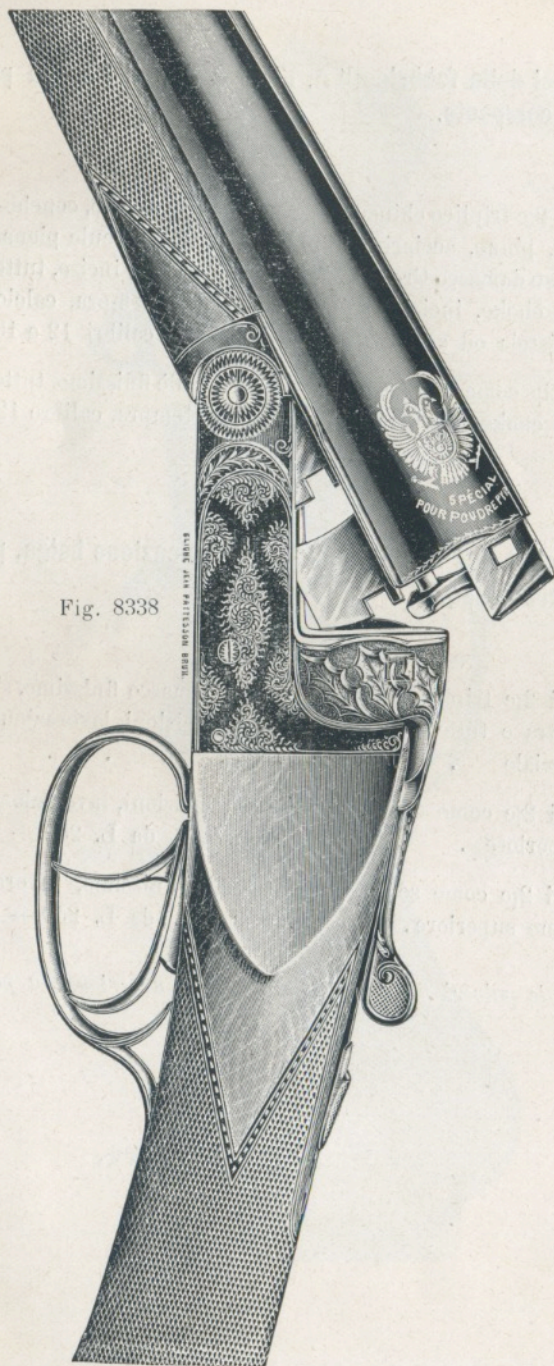


Fig. 8338

Fucili a 2 canne senza cani (Hammerless) senza acciarini, per polveri nitrocomposte.

8338 Triplice chiusura, perno quadro, pinne alla bascule, **prolungamento rinforzato a palmetta**, (formante quarta chiusura) sistema Anson & Deley, canne acciaio Krupp, tutte due choke, iscrizione oro (nome della ditta) aquile incise sulle culatte (come alla figura), incisione fina tipo inglese, con finto rilievo al controculatta, tempra calcio all' inglese od a pistola, lavorazione accuratissima, prova Schultze, calibri 12 e 16 L. 262,50

8339 Triplice chiusura come sopra, palmetta speciale, rilievo ai lati delle culatte, con ricchissime incisioni e cesellature, tempra, lavorazione speciale, prova Schultze . » 325,—

8340 Triplice chiusura, perno tondo, pinne, canne acciaio Cockerill, tutte due choke, iscrizione oro « Acier Cockerill » incisione fina uso inglese, tempra, calcio a pistola od all' inglese, asta a pompa » 180,—

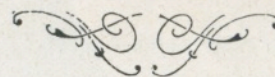
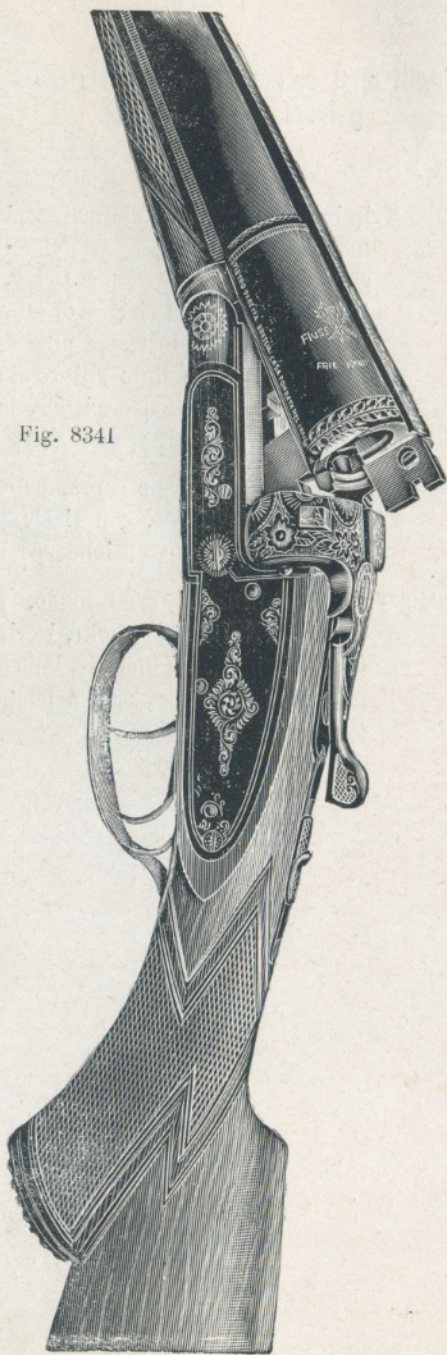




Fig. 8341



Fucili 2 canne senza cani (Hammerless) con camicia o manicotto di acciaio monobloc (formante un sol pezzo coi ganci di chiusura e col prolungamento di bindella), piano in culatta, pinne alla bascule, prova a polveri nitrocomposte.

- 8341 Quadruplici chiusura, perno quadro nella bascule, tondo nel prolungamento, meccanismo a piastre laterali, canne vero acciaio Krupp verniciate, tutte due choke o sinistra choke (a scelta), iscrizioni impresse « Veritable monobloc » e « Victoria » con effigie sulla bindella (marca depositata) e sulle culatte delle canne aquile incise e iscrizione impressa « Fluss Stahl Fried Krupp Essen » elegante incisione color tempra, calcio all'inglese od a pistola. L. 200,—
- 8342 Quadruplici chiusura, perno quadro, forma Anson Deley, canne vero acciaio Krupp verniciate, tutte due choke o sinistra choke (a scelta), iscrizioni oro « Italia » sulla bindella e acciaio Krupp pure in oro sulle due culatte, incisione fina color tempra, calcio all'inglese od a pistola » 187,50

Fucili 2 canne Hammerless “ Bayard „ demi-bloc.

- 8343 Modello speciale, chiusura superiore a blocco brevettata, canne acciaio finissimo unite a demi-bloc e collegate a coda di rondine (i ganci sono d'un solo pezzo colle canne invece che saldati) tutte due choke, calibri 12 e 16, pinne alla bascule, indicatori e sicura, elegante incisione a contorno, tempra, asta mobile a pompa calcio a pistola L. 175,—
- 8344 Come sopra con calcio all'inglese » 175,—

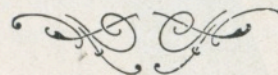


Fig. 8346

Fucili inglesi a cani interni (Hammerless) delle rinomate case « W. C. Scott & Son », e « Webley & Scott Ltd. », di Birmingham. — Specialità per tiro al piccione e per polveri nitrocomposte.

- 8345 Fucil 2 canne Hammerless ad acciarino, triplice chiusura perno quadro, pinne, canne acciaio finissimo « Scott » destra modified choke, calibro 12, ricchissima incisione, tempra, calcio a pistola, asta mobile « Anson » lavoro assai accurato L. 525,—
- 8346 Fucile 2 canne Hammerless come sopra, *con ejettore*, canne acciaio finissimo Webley, destra modified choke sinistra full choke, calibro 12, ricchissima incisione, tempra, calcio a pistola, lavorazione accuratissima speciale » 825,—
- 8347 Fucili 2 canne Hammerless mod. Anson & Deley, con ejettore, canne come sopra, calibro 12, bascule con rinforzo laterale, ricchissima incisione, tempra, calcio a pistola, asta a pompa, lavorazione accuratissima » 975,—

NB. - *Dietro espressa commissione la Ditta si assume di fornire, anche su misure speciali, qualunque altro tipo di fucile della Casa « Webley e Scott » di Birmingham a prezzi di assoluta concorrenza, limitando il suo utile ad una mite provvigione.*



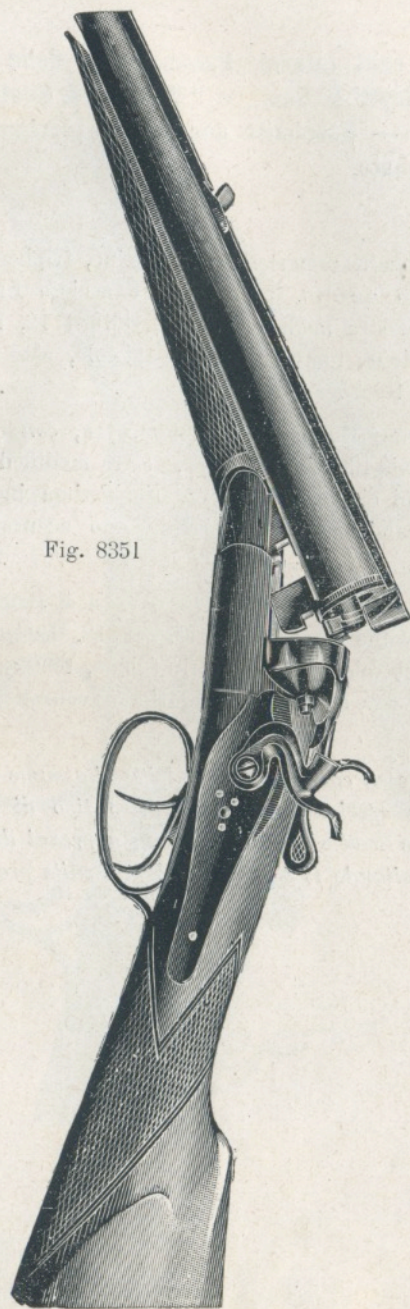


Fig. 8351

Fucili a 2 canne, percussione centrale, con canna sinistra rigata per cartucce Wetterly, con alzo e mira speciale.

- 8351 Chiave fra i cani, canne acciaio fuso verniciate, sinistra rigata Wetterly, destra cilindrica, calibro 16, forata all'americana, bindella rabescata incastrata nella bascule, guarnizione liscia, tempra, calcio alla svizzera, o calcio all'inglese, bascule quadra rinforzata, alzo mobile a foglia sulla bindella L. 82,50
- 8352 Chiave inglese al guardamano, sinistra rigata, destra cilindrica, calibro 24, alzo sulla canna rigata e mira mobile » 80,—
- 8353 Fucili a due canne, centrali, canna destra liscia, calibro 12 o 16, canna sinistra rigata Wetterly, o calibro 24, 28, 32 per tiro a palla, con alzo a foglia sulla bindella: si fabbricano nelle qualità descritte nelle pagine 26, 27, 28, 29, 30, 31, 38, 39, 40, 41 con un aumento sul relativo prezzo di » 25,—
- 8354 Pallottiere per palle tonde » 11,25
- 8355 Pallottiere per palle Wetterly o per palle coniche . . . » 15,—

Fucili a 3 canne con terza canna rigata.

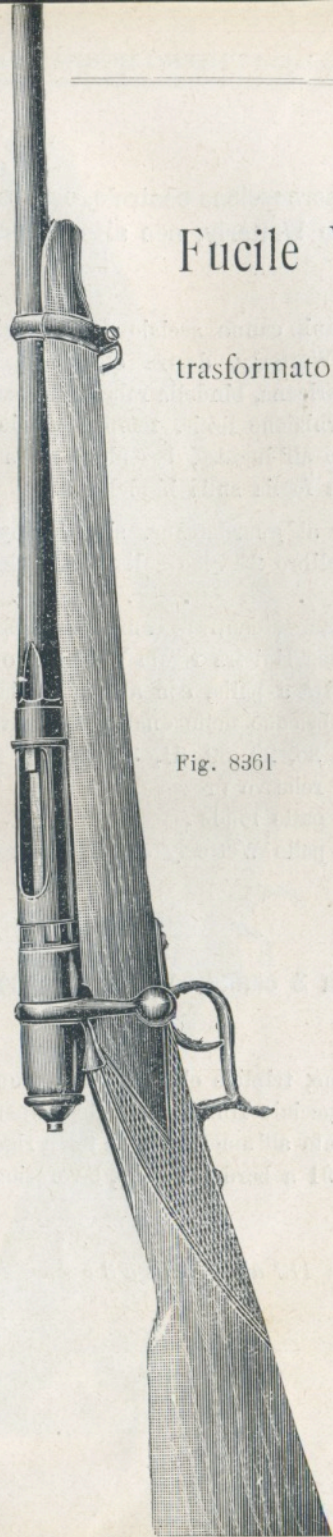
- 8356 Fucili a 3 canne, triplice chiusura, con pinne, acciarini corti, canne acciaio finissimo, le due superiori calibro 12 o 16, forate all'americana, la terza rigata per cartuccia mod. 91 a bordo rilevato, lavorazione speciale L. 300.—

NB. Vedere a pagina 112 altro fucile a 3 canne d'occasione.

Fucile Wetterly

trasformato per caccia

Fig. 8361



TRASFORMAZIONE BREVETTATA

dei fucili e carabine da guerra modello Wetterly italiano e Wetterly Vitali.

Coll'aiuto di speciale macchinario e di ottima maestranza i fucili e carabine Wetterly si trasformano in fucili da caccia di *ottimo tiro*, accuratamente lavorati, di facile maneggio, di *grande solidità* e nel medesimo tempo assai leggeri, pesando circa Kg. 2,500 a 2,700. — Servono tanto per cartucce di cartone usuali come per cartucce metalliche.

Fucili e Carabine Wetterly trasformati per uso caccia

canna verniciata nero guerra, forata all'americana (choke) parti abbrunate calcio forma caccia sgrinato, nei calibri 24, 28 e 32

NB. - *A richiesta si danno senza choke (foratura cilindrica) al medesimo prezzo.*

8360 Fucile Wetterly ridotto, lungo metri 1,24 o 1,35 a semplice estrattore	L. 26,25
8361 Fucile Wetterly ridotto lungo metri 1,24 o 1,35 a doppio estrattore	» 27,50
8362 Carabina Wetterly ridotta, lunga metri 1,10 a semplice estrattore	» 25,—
8363 Carabina Wetterly ridotta, lunga metri 1,10 a doppio estrattore	» 26,25

NB. - *Per le sopradescritte armi si adoperano tanto le solite cartucce di cartone come le cartucce di ottone (Vedere prezzi a pagina 115).*

8364 Fucili a 1 colpo sistema Martini, ridotti per caccia, calibro 32, choke, canna verniciata, parti abbrunate, calcio sgrinato	L. 24,—
--	---------

Fucili ad una canna percussione centrale, chiave al cane, doppia chiusura acciarino a moll' indietro.

- 8365 Canna acciaio fuso verniciata, forata all'americana (choke) incisione leggera, tempra, calcio all'inglese segrinato L. 44,—
- 8366 Canna damasco Londra verniciata, forata all'americana (choke) incisione leggera, tempra, calcio all'inglese segrinato » 46,25
- 8367 Canna acciaio inglese verniciata, forata all'americana (choke) con prolungamento incastrato nella bascule, incisione fina, tempra, calcio all'inglese segrinato, bascule quadra rinforzata, prova forzata a polvere nitrocomposta (Schultze) » 57,50

NB. - *I sopradescritti fucili a richiesta si danno senza choke (foratura cilindrica) senza differenza di prezzo.*

Pistole a 2 canne percussione centrale.

- 8368 Pistole 2½ chiave fra i cani doppia chiusura; acciarini moll' indietro, canne di vero acciaio fuso verniciate per cartucce da caccia, calibri 20, 24, 28 e 32 guarnizione color tempra L. 37,50

SPINGARDINE PER GROSSA CACCIA

con bascule quadra robustissima, chiave inglese a T sul guardamano calcio all'inglese, asta mobile.

- 8371 Canna acciaio speciale verniciata, lunga metri 1, calibro 8, forata all'americana, lavorazione accurata . . . L. 150,—
- 8372 Canna acciaio speciale verniciata, lunga circa metri 1,20, calibro 8, forata all'americana, più pesante . . » 162,20
- 8373 Canna come sopra, lunga circa metri 1,40 a 1,50, calibro 4, forata all'americana » 200,—

Spingardina a bacchetta, d'occasione, vedere a pag. 113, N. 293.

SPINGARDE DA BATTELLO

- 8375 Spingarda con otturatore a massello scorrevole verticalmente (saracinesca da cannone) con leva laterale e braccio mobile per inspallatura, meccanismo di percussione automatico e chiuso nel massello, estraattore automatico, canna di acciaio speciale « Siemens Martin » lunga circa m. 2,30, calibro in culatta millimetri 41 a tre strozzature, alzo mobile, robusto anello alla canna con sottostante cerniera pel movimento di puntatura e perno verticale per battello . . L. 1000,—
- 8376 Spingarda con otturatore a T, manubrio ad anello, braccio mobile, meccanismo di percussione chiuso nel massello, con sicurezza, canna acciaio speciale « Siemens Martin » lunga circa m. 2,50, calibro millimetri 41, alzo laterale regolabile a mano, spostamento verticale a volantino a mano, spostamento orizzontale libero e fermabile con volantino, piattaforma per battello . » 1200,—
- 8377 Spingarda con otturatore a massello scorrevole da basso in alto (saracinesca da cannone) con leva laterale, braccio mobile per inspallatura, meccanismo di percussione chiuso nel massello e munito di solida sicurezza, canna acciaio speciale « Cockerill » lunga circa m. 2,75, calibro in culatta millimetri 43, a tre strozzature, estraattore automatico, grosso anello alla canna con perni laterali, movimento libero in ogni senso per la puntatura, robusto supporto con perno verticale per battello, lavorazione speciale . » 1600,—
- 8378 Spingarda come sopra, calibro millimetri 53 . . » 2125,—
- 8379 Spingarda con otturatore a T, manubrio laterale, braccio mobile per inspallatura, meccanismo di percussione chiuso nel massello e munito di solida sicurezza, canna come sopra, calibro millimetri 43, anello e supporto come sopra » 1400,—
- 8380 Spingarda con otturatore a T, come sopra, calibro millimetri 53 » 1825,—

NB. - *Ogni spingarda è dotata di elegante e robusta cassetta guarnita in bronzo contenente quattro cartucce d'acciaio finissimo, un calcatore, un levacapsule, un tagliaborre d'acciaio in due pezzi e diverse parti per ricambio e per pulitura.*

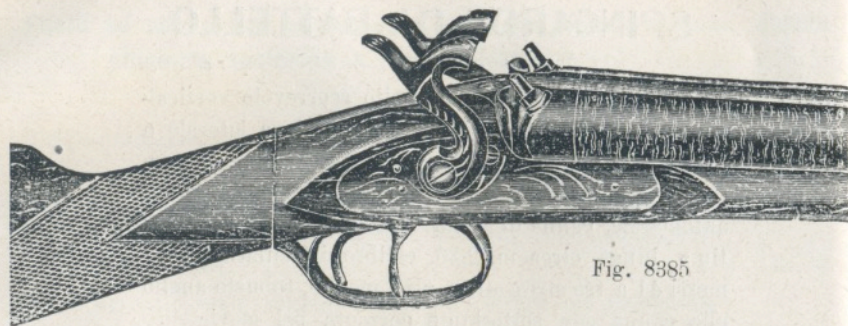


Fig. 8385

Fucili 2 canne avancarica (ossia a bacchetta) con acciarini moll'avanti.

- 8382 Canne damasco fil d'acciaio, guarnizione incisa lucida, calcio all'inglese segrinato L. 33,75
- 8383 Canne damasco fil d'acciaio cordonate $\frac{1}{3}$ guarnizione incisa lucida, calcio all'inglese segrinato » 35,—
- 8384 Canne damasco fil d'acciaio cordonate per intero guarnizione incisa lucida, calcio all'inglese segrinato » 37,50
- 8385 Canne damasco Londra verniciate, iscrizione impressa, incisi, tempra, calcio all'inglese segrinato » 36,—
- 8386 Canne damasco Londra cordonate $\frac{1}{3}$ iscrizione impressa, incisi, tempra, calcio all'inglese segrinato » 37,25
- 8387 Canne damasco Londra cordonate per intero iscrizione impressa, incisi, tempra, calcio all'inglese segrinato » 39,75
- 8388 Canne acciaio verniciate, non cordonate, incisi lucidi, calcio all'inglese segrinato » 33,75
- 8389 Canne damasco turco bianco, rilevato, incisione fina nichellata, calcio all'inglese segrinato » 50,—
- 8390 Canne damasco fino (Boston, Perlè ecc.) verniciate, bindella rabescata, iscrizione oro, incisione fina, tempra, calcio all'inglese segrinato . . . da L. 52,50 a » 62,50
- 8381 Fucili come al N. 8382 ma con acciarini moll'indietro (a coda) » 32,50

NB. - *Tutti i fucili sopradescritti*, dietro commissione si fabbricano anche col calcio alla francese, con mascherone o testa di cervo, bene scolpiti e con intaglio laterale, con aumento di » 7,50

Fucili a 2 canne a bacchetta tipo "Manifattura Reale,, con acciarini sagomati (contornati per intero dal legno) guardamano con riccio, incisione fina fintorilievo, color piombo, bindella grande, rabescata.

- 8391 Canne damasco fil d'acciaio bianco, iscrizione oro «Damasco Bresciano» L. 50,—
- 8392 Canne damasco Londra fino verniciato, iscrizione oro «Damas Bernard» » 53,75
- 8393 Canne damasco Boston o Perlè verniciato, iscrizione oro «Damas Perlè ecc.» » 62,50

Fucili ad una canna a bacchetta.

- 8394 Canna damasco fil d'acciaio o torchio, bianca, acciarino moll'indietro, guarnizione incisa, lucida L. 17,50
- 8395 Canna acciaio verniciata, (nei soli calibri da 20 a 32) acciarino moll'indietro, guarnizione incisa lucida » 17,50
- 8396 Canna damasco fino bianco rilevato, acciarino moll'indietro » 21,25
- 8397 Canna damasco fino verniciato, » » » 25,—
- NB. - *I suddetti fucili* 1 Con coda mobile (retrange) costano in più » 1,25
Con acciarino moll'avanti » 1,25

Fucili ad una canna, a bacchetta, da guerra trasformati per uso caccia, calibro 12, robustissimi.

- 8398 Canna e guarnizioni bianche L. 9,—
- 8399 » » abbrunate » 10,—

Fucili a 2 canne a bacchetta — d'occasione — corti (canne da cm. 55 e 67 circa).

- 8400 Canne damasco bianco, acciarini moll'indietro, calcio all'inglese L. 30,—
- 8401 Canne damasco bianco acciarini moll'avanti, calcio inglese » 31,25
- 8402 » » » cordonate $\frac{1}{3}$ » 32,50

FUCILI D'OCCASIONE

nuovi, garantiti, a prezzi di liquidazione

(Vedere offerta a pag. 95, 96, 97 e 98)

FUCILI DI CAMPIONARIO

fini e finissimi a prezzi speciali di liquidazione

(Vedere descrizione a pag. 99 a 112)

REVOLVERS DI CAMPIONARIO

(Vedere descrizione a pag. 92, 93 e 94)

ACCESSORI PER CACCIA

(Vedere pag. 113 e 114)

CARTUCCIAMI

(Vedere pag. 115 e 116)

RIPARAZIONI

(Vedere pag. 75 e seguenti)

PARTI D'ARMI

Paia canne per fucili 2 colpi a bacchetta, con mortai finiti, luminelli e cannello da passante saldato a ottone.

8421 Damasco fil d'acciaio	L.	18,50
8422 Damasco Londra	»	18,50
8423 Damasco Boston o turco per vernice	»	25,—
8424 Damasco Perlè o Brasiliano »	»	27,50
8425 Damasco Stella fino	»	32,50
8426 Damasco Stella finissimo e damasco Robinson	»	37,50
8427 Damasco Crollè finissimo o Oxford	»	37,50
8428 Damasco speciale finissimo « Valtrompia »	»	45,—
8429 Damasco turco rilevato (non verniciabile)	»	30,—
8430 Acciaio Krupp finissimo (vero Fluss Stahl Fried Krupp-Essen)	»	37,50
8431 Acciaio vero Cockerill (Joher Cockerill-Seraing)	»	25,—
8432 Acciaio fuso (barre perforate, non tubi) nei soli calibri 16, 20, 24, 28, 32 e fino a c.m 82 di lunghezza	»	17,25
NB. - Con mortai greggi costano in meno	»	—,75
Con cannelli e portabretella costano in più	»	1,—
Con cordonatura per un terzo »	»	1,25
Con cordonatura per intero »	»	3,75

Canne per fucili 2 colpi retrocarica con ganci greggi in culatta.

Con finimento usuale costano come le canne a bacchetta dal N. 8421 al N. 8432.

Con finimento speciale, ganci o ramponi in acciaio attaccati a coda di rondine, costano in più dei suddetti prezzi L. 12,50

Con culatta d'acciaio « Monobloc » formante un sol pezzo coi ganci e col prolungamento della bindella (vedere figure a pagine 20 e 21) costano in più come sopra » 12,50

Variazioni

- a) Rabescatura fina alla bindella L. 1,—
 b) Rabescatura finissima alla bindella » 1,60

Iscrizione sulla bindella o sulle canne

- c) Semplicemente incisa, 2 o 3 parole » 1,25
 d) Rimessa in oro o argento, due parole usuali » 2,50
 e) » » » ogni parola in più » 1,75
 f) Filetti oro o argento alle culatte, semplici » 1,75
 g) » » » » » con ornati » 3,—
 h) Verniciatura usuale (si fa solo per canne 8421 - 8422 - 8432 » 2,50
 i) » » » » » fina (per qualunque qualità di canne) » 5,—
 l) » » » » » finissima speciale » 7,50

per paia canne retrocarica:

- m) con camere ed estrattore aumento » 3,25
 n) con piano in culatta » » 3,25
 o) con canna sinistra choke (foratura americana) » 1,25
 p) con tutte due le canne choke (foratura americana) » » 2,50

NOTA

Le canne da fucili centrali si fanno abitualmente della lunghezza di centimetri 70 a 74 (riescono bene però anche di soli centimetri 66 a 68) e quelle a bacchetta da centim. 70 a 78 circa.

Volendo maggiori lunghezze si fabbricano appositamente:

- a) fino a centim. 80 senza aumento di prezzo.
 b) da centim. 80 a 90 con aumento del 10 per cento.
 c) da centim. 90 a 100 con aumento del 25 per cento.
 d) per maggiori lunghezze prezzi da stabilire volta per volta.

Le canne dal N. 8421 al N. 8431 si fabbricano in tutti i calibri usuali dal 12 al 32 senza differenze di prezzo.

Per calibri più larghi o più stretti, prezzi da stabilire volta per volta.

Paia canne per fucili percussione centrale con bascule finita di lima, con camere ed estrattore, guardamano applicato e relativi acciarini.

Stabilita la qualità delle canne, scegliendole a pagina 35 dal N. 8421 al 8432 al relativo prezzo di base si aggiunge il costo della bascule come segue:

- 8441 Bascule chiave fra i cani semplice chiusura, acciarini moll'indietro, asta automatica L. 20,—
 8442 Bascule chiave fra i cani, doppia chiusura, acciarini moll'indietro, asta automatica » 20,75
 8443 Bascule chiave fra i cani, doppia chiusura, bindella incastrata, acciarini moll'indietro, asta automatica » 22,—
 8444 Bascule quadra chiave fra i cani doppia chiusura, bindella incastrata, moll'indietro, asta automatica » 22,75
 8445 Bascule chiave inglese a T bindella incastrata, acciarini moll'indietro, asta automatica » 24,50
 8446 Bascule come sopra ma quadra rinforzata » 25,75
 8447 Bascule chiave inglese a T conchiglie intiere, acciarini forma moll'avanti, asta a pompa » 40,—
 8448 Bascule triplice chiusura, perno tondo, mezze conchiglie, acciarini forma moll'avanti, asta automatica » 30,—
 8449 Bascule triplice chiusura, perno tondo, conchiglie intiere, acciarini forma moll'avanti, asta a pompa » 40,—
 8450 Bascule come sopra, con pinne o alette laterali » 44,—
 8451 Bascule come sopra con pinne e perno quadro » 48,—
 8452 Bascule triplice chiusura con acciarini corti fermati con rosetta e vite alle bascule, costano come quelle con acciarini forma moll'avanti N. 8448, 8449, 8450, 8451.
 8453 Le bascule N. 8448 a 8451 con due ganci o ramponi passanti costano in più » 2,50
 8454 Bascule quadrupliche chiusura, perno quadro, mezze conchiglie acciarini corti fermati a rosetta, pinne alle bascule, asta mobile a pompa, lavorazione fina, due ganci passanti » 48,—
 8455 Bascule come sopra, a conchiglie intiere, lavorazione fina » 60,—
 8456 Bascule come sopra, acciarini finissimi, lavorazione speciale » 80,—

8457 Bascule triplice chiusura, perno quadro, prolungamento rinforzato a rosetta, pinne alla bascule, acciarini finisimi corti, due ganci passanti, asta a pompa, lavorazione speciale	L. 75 a L. 100,—
8458 Bascule come sopra a quadrupliche chiusura » 85 a » 120,—	
8459 Bascule senza cani - Hammerless - movimento speciale con piastre laterali, forma acciarini moll' avanti lavoro fino	» 80,—
8460 Bascule come sopra, lavorazione finissima	» 100,—

Nota

Volendo che le canne con bascule applicata siano anche verniciate (e quindi anche con magliette portabretella applicate, con astina legno e bindella rabescata) al costo delle canne e della bascule si fanno gli aumenti che seguono:

a) Verniciatura comune (solo per canne dei N. 8421, 8422, 8432)	L. 6,25
b) Verniciatura fina (per qualunque qualità)	» 9,—
c) » finissima (per qualunque qualità)	» 11,50

NB. Per iscrizioni, forature choke, piano in culatta ecc., vedere *variazioni* alla pagina 66.



Canne per fucili un colpo a bacchetta.

8461 Canna 1 ^{re} damasco fil d' acciaio con mortaio o vitone finito e luminello	L. 9,—
8462 Canna 1 ^{re} damasco Londra con mortaio o vitone finito e luminello	» 9,—
8463 Canna 1 ^{re} damasco Boston o damasco Turco con mortaio o vitone finito e luminello	» 12,50
8464 Canna 1 ^{re} damasco Perlé con mortaio o vitone finito e luminello	» 13,75
8465 Canna 1 ^{re} acciaio inglese fino con mortaio o vitone finito e luminello	» 12,50
8466 Canna 1 ^{re} acciaio fuso (fino cm. 80 di lunghezza) pei soli calibri 20, 24, 28, 32.	» 8,50

NB. - Le suddette canne volendole con mortaio greggio costano in meno » 0,40

Le suddette canne volendole con vitone a coda mobile costano in più » 1,—

I sopra notati prezzi sono per le lunghezze fino a c.m 90 (eccettuato il N. 8466).

Per le lunghezze superiori a cm. 90 fino a m. 1,05 aumento del 30 %
 da m. 1,06 » a m. 1,15 » » 50 %
 da m. 1,15 » a m. 1,30 » » 80 %

Canne fucili un colpo percussione centrale.

8467 Con pezzi o ganci greggi in culatta portano un aumento sul prezzo delle canne a bacchetta dal N. 8461 al 8466 di L.	2,50
8468 Con camera ed estrattore costano in più altre	» 2,50
8469 Con foratura choke	» 1,25

Con basculatura finita di lima, con camera ed estrattore, guardamano applicato, costano in più di quelle a bacchetta N. 8461 a N. 8466, come segue:

8470 Bascule chiave al cane, semplice chiusura	» 19,50
8471 » » » doppia chiusura	» 20,75
8472 » chiave inglese a T (chiave sul ponte)	» 23,25
8473 » a conchiglia, chiave al cane, doppia chiusura	» 27,50

Aggiunte per le canne basculate pagina precedente.

Canna verniciata, con astina legno, magliette portacinta attaccate, aumento per damasco Londra e fil d'acciaio e acciaio fuso	L. 4,50
Canna verniciata, con astina legno, magliette portacinta attaccate, aumento per damasco fino (Boston ecc.) e acciaio inglese	» 6,25

Guarnizioni per fucili 1 colpo a bacchetta.

8480 Guardamano ferro, usuale, e calciolo	L. 0,80
8481 » » con riccio »	» 1,45
8482 » ottone usuale »	» 1,25
8483 » » con riccio »	» 1,40

Guarnizioni per fucili 2 colpi a bacchetta.

8484 Guardamano ferro, usuale, calciolo e bocchino	L. 1,—
8485 » » con riccio »	» 1,65
8486 » ottone usuale »	» 1,40
8487 » » con riccio »	» 1,55
8488 Guardam. con grilletti a molla »	L. 2,50 a » 3,50

Guarnizioni per fucili 2 colpi e un colpo centrali.

8489 Guardamano ferro, semplice e calciolo	L. 1,15
8490 » » grilletti attaccati e calciolo	» 1,40
8491 » » » a molla »	» 1,90
8492 » » » » »	» 3,25

NB. - *Tutti i guardamani sono con relativo sottoguardia.*

8493 Calcioli ferro usuali	L. 0,20
8494 » ebanite usuali	» 0,75
8495 » corno nero usuali	» 1,75
8496 » fibra vulcanizzata	» 1,50
8498 Calotte corno per calcio a pistola	» 0,45
8499 Paramani caoutchouc da applicare al guardamano	» 2,20

Acciarini per fucili a bacchetta.

8501 Acciarino 1 ^o moll' indietro	L. 1,60
8502 » » moll' avanti	» 1,90
8503 Paio acciarini 2 ^o moll' indietro	» 3,20
8504 » » » moll' avanti	» 3,75
8505 » » » » fini	» 7,50
8506 » » » » finiss.	» 12,50

Acciarini per fucili 2^o centrali.

8507 Paio acciarini a rimbalzo, moll' indietro	L. 3,75
8508 » » » moll' avanti	» 4,50
8509 » » » fini »	» 7,50
8510 » » » finiss. »	» 12,50
8511 » » » fint' avanti corti	» 4,50
8512 » » » » fini	» 7,50
8513 » » » » finiss.	» 12,50
8514 » » » finto moll' avanti, piastra intera, come i N. 8511 a 8513.	

Minute parti d'armi.

8520 Mute porta bretella a maglietta per fucili 1 ^o bacchetta - al cento	L. 25,—
8521 Mute porta bretella a maglietta per fucili 2 ^o bacchetta - al cento.	» 32,—
8522 Mute porta bretella a maglietta semplice fucili 2 ^o re-trocarica - al cento	» 50,—
8523 Mute porta bretella a doppia cerniera per fucili 2 ^o re-trocarica - al cento	» 115,—
8524 Mute porta bretella, anello piatto, da fermare a viti, con 2 viti relative - al cento	» 50,—

8525	Bacchette greggie arrotondate - al cento	L.	22,50
8526	» vero ebano arrotondate al cento	»	100,—
8527	Battipalle ottone (teste di bacchetta) - al cento	»	7,50
8529	Cavastracci ferro a semplice griffa - al cento	»	9,—
8530	» » a due griffe comuni - al cento	»	12,50
8531	» » » fini - al cento	»	20,—
8532	» ottone fini a due griffe - al cento da L. 25 a »	»	60,—
8533	» » » ad astuccio - al cento	»	65,—
8534	» a lavatoio finissimi - al cento	»	100,—
8535	» ottone fini a due griffe, lunghe circa 8 cm. - al cento	»	65,—
8536	Luminelli ferro vite usuale N. 1 - al cento	»	4,50
8537	» acciaio temprati vite N. 1 - al cento	»	7,50
8538	» » » N. 2 e 3 - al cento	»	7,50
8539	» » » rotella rame vite N. 1 - al cento	»	9,—
8540	» » fini, quadri » » N. 1 - al cento	»	12,50
8541	» » » » » N. 2 e 3 » »	»	12,50

NB. - *Fer commissioni di parecchie grosse (da 12 dozzine) di luminelli nelle sopradescritte qualità, prezzati speciali da convenirsi secondo la quantità.*

8542	Luminelli per fucili da guerra, punta grossa al cento	L.	12,50
8543	» » » punta piccola per caccia al cento	»	12,50
8544	Tubettiere o scatole da capsule, da applicare al calcio cadauna . . . da L. 0,70 a »	»	1,25
8545	Bottoni doppi usuali, per bretelle - al cento	»	6,50
8546	» » alti - al cento	»	7,50
8547	Anelli tondi a molla - al cento	»	4,—
8548	Percussori a bottone (a pallottola) per centrali - al cento	»	15,—
8549	Luminelli per centrali con percussione usuale e molla - al cento	»	20,—
8550	Luminelli per centrali con percussore a testa - al cento	»	25,—
8551	Molle spirali per luminelli centrali - al cento	»	2,50

8552	Vitoni o mortai greggi per canne 1 ¹ / ₂ , coda fissa - cadauno	L.	0,65
8553	Vitoni o mortai greggi per canne 1 ¹ / ₂ , coda mobile - al paio	»	0,90
8554	Vitoni o mortai greggi per paia canne, con coda mobile al paio	»	1,20
8555	Basculature greggie per fucili centrali moll'indietro - cadauna	»	2,50
8556	Basculature greggie per fucili centrali moll'avanti - cadauna	»	3,75
8557	Basculature macchinate per fucile, chiave fra i cani, molla indietro, semplice o doppia chiusura - cadauna	»	9,—
8558	Basculature macchinate per fucile triplice chiusura, moll'avanti o fint'avanti, 1 ¹ / ₂ conchiglie o conchiglie intiere - cadauna	»	11,25
8559	Basculature macchinate per fucile, chiave inglese, moll'indietro - cadauna	»	11,25
8560	Basculature macchinate per fucile, chiave inglese, molla avanti o fint'avanti - cadauna	»	15,—
8561	Canì stampati per fucili a bacchetta . . . cadauno	»	0,15
8562	» » » centrali . . . »	»	0,15
8563	Cartelle o piastre per acciarini . . . »	»	0,15
8564	Molle grandi per acciarini, temprate . . . »	»	0,60

NB. *Indicare se si vogliono per fucili a bacchetta moll'indietro o molla avanti, centrali moll'indietro, moll'avanti, fint'avanti.*

8565	Molle piccole per acciarini . . . cadauna	L.	0,40
8566	» » per chiave fra i cani . . . »	»	0,20
8567	» » per grilletti da revolver . . . »	»	0,15
8568	Grilletti limati per fucili . . . al cento	»	10,—
8569	Chiavette o passanti per fucili 2 colpi . . . »	»	6,50
8570	Cannelli con taglio per passante . . . »	»	10,—
8571	Viti lunghe per code di bascule . . . »	»	9,—
8572	» » per fermare acciarini al calcio . . . »	»	9,—
8573	» piccole per cani d'acciarini . . . »	»	6,—
8574	» » per le parti interne d'acciarini . . . »	»	4,—
8575	Composizione chimica per verniciare canne d'acciaio con relativa istruzione: bottiglietta . da 1 ¹ / ₄ di litro	»	2,25
8576	Come sopra per canne damasco bottiglietta . da 1 ¹ / ₄ di litro	»	2,25
8577	Acciaio finissimo per molle d'acciarini e simili al Kg	»	1,25
8578	Frese di acciaio per camere di fucili centrali cadauna	»	12,50
8579	» » per orlo di camere fucili » »	»	6,25

Calci greggi (a perfetta stagionatura).

8580	Per fucili a bacchetta, qualità corrente	. . . L.	1,60
8581	» » » fina	. da L. 3,50 a »	6,50
8582	» a retrocarica, qualità corrente	. . . »	1,25
8583	» » » fina	. da L. 2,50 a »	6,50
8584	» » finissimi	. . . » » 7,50 a »	12,50
8585	» » di bellissima radica	» » 4,— a »	10,—
8586	» » di bellissima macchina, senza nodi, speciali per fucili finissimi	. . . » » 15,— a »	20,—

Tubi riduttori di calibro.

8591	Tubi acciaio comune, lunghi circa cm. 10		
	calibri 12 12 12 16 16		
	24 28 32 28 32	. cadauno L.	1,25
8592	Tubi acciaio finissimo lunghi circa cm. 12 a 15, calibri come sopra	» 2,50
8593	Tubi come sopra, lunghi circa cm. 20	. . . »	» 5,—
8594	Tubi come sopra » » » 45	. . . »	» 7,50
8595	Tubi come sopra lunghi circa cm. 30 a 35 per il solo calibro 16/32 »	3,75

Cannette sussidiarie, di acciaio finissimo.

8596	Cannette di tutta lunghezza delle canne da fucile (non più di cent. 80) nei calibri 28 per il 12 e 32 per il 16	L.	20,—
8597	Cannette di tutta lunghezza come sopra, rigate con camera per cartuccia Wetterly, per soli fucili di calibro 12 »	20,—

NB. - Le cannette 8596 e 8597 si fanno di volta in volta dietro commissione — Affinchè si adattino bene, è consigliabile spedire in fabbrica le canne o meglio il fucile completo, ovvero ordinarlo. Per l'uso delle cannette 8597 si raccomanda di scegliere fucili robusti, preferibilmente provati per polveri nitrocomposte.

Riparto speciale per riparazioni

A questo riparto sono adibiti operai abilissimi che si sono specializzati da tempo nei lavori di riparazioni, le quali vengono eseguite con tutta diligenza curando di ottenere la massima solidità in relazione alla costruzione dell'arma. Prova evidente del buon funzionamento del riparto si è il fatto che le richieste vanno continuamente aumentando, non solo da parte dei privati ma anche da parte di negozianti, sebbene abbiano già alla loro dipendenza operai riparatori. Infatti una riparazione scrupolosa rende il fucile atto a servire come se fosse nuovo, anzi quasi sempre lo rende migliore.

Nelle pagine 76 e seguenti sono elencati i principali lavori, ma siccome le armi da riparare presentano molte volte altri bisogni forse non conosciuti nemmeno dal proprietario, così la mia Casa a richiesta del cliente (e senza impegno da parte del medesimo) dopo ricevuta l'arma lo informa dei lavori da fare e ne dà il preventivo di spesa, aspettando sua conferma per dare corso ai lavori.

Se invece il cliente crede opportuno (per guadagnare tempo) di affidarsi alla Ditta senza preventivo, si dà subito corso ai lavori segnando poi il più ristretto prezzo secondo il costo.

NB. - Per la spedizione in fabbrica delle armi da riparare attenersi alle **Norme per le spedizioni** stampate a pag. 11.

Applicazione di canne nuove a fucili centrali usati a 2 canne.

Compresa la spesa di applicazione alla bascule, camere, estrattore e verniciatura delle canne.

Qualità delle canne									
	Damasco Londra	Damasco Boston	Damasco Croliè o Stella	Damasco Valtrompia	Acciaio fuso cal. 20 a 32	Acciaio Inglese o Cockerill	Acciaio Krupp		
a) Per fucili a semplice o a doppia chiusura . . . L.	33,75	42,50	55,—	62,50	32,50	42,50	55,—		
b) » come sopra con bindella prolungata »	36,25	45,—	57,50	65,—	35,—	45,—	57,50		
c) » doppia chiusura fini . . . »	42,50	52,50	65,—	72,50	41,25	52,50	65,—		
d) » a triplice chiusura comuni senza piano »	42,50	52,50	65,—	72,50	41,25	52,50	65,—		
e) » » » fini con piano o senza »	50,—	60,—	72,50	80,—	48,75	60,—	72,50		
f) » » » finiss. con piano o senza »	—,—	69,—	81,50	89,—	—,—	69,—	81,50		
g) » » » a quadrupliche chiusure comuni »	47,50	57,50	70,—	77,50	—,—	57,50	70,—		
h) » » » fini . . . »	55,—	65,—	77,50	85,—	—,—	65,—	77,50		
i) » » » finissimi . . . »	—,—	75,—	87,50	95,—	—,—	75,—	87,50		
l) I prezzi delle lettere a, b, c, d, per fucili con piano in culatta aumentano di L. 5,—									
m) Per fucili triplice o quadrupliche chiusura con perno quadro i prezzi aumentano di » 5,—									
n) I fucili con alette o pinne alla bascule portano ai sopranotati prezzi un aumento di » 5,—									
o) Volendo alle nuove canne la prova per polveri nitrocomposte (prova che viene fatta con apparecchio speciale prima di applicarle alla bascule) il relativo prezzo aumenta di » 8,—									
Non si fa tale prova se la bascule non comporta canne di sufficiente spessore.									
p) Per canna sinistra forata all'americana (choke) L. 1,25 in più; tutte due le canne choke in più » 2,50									
Con iscrizione similare, sulla li. 4-11.									

l) I prezzi delle lettere a, b, c, d, per fucili con piano in culatta aumentano di

m) Per fucili triplici o quadrupliche chiusura con perno quadro i prezzi aumentano di

n) I fucili con alette o pinne alla bascule portano ai sopranotati prezzi un aumento di

o) Volendo alle nuove canne la prova per polveri nitrocomposte (prova che viene fatta con apparecchio speciale prima di applicarle alla bascule) il relativo prezzo aumenta di

Non si fa tale prova se la bascule non comporta canne di sufficiente spessore.

p) Per canna sinistra forata all'americana (choke) L. 1,25 in più: tutte due le canne choke in più

q) Con iscrizione similoro sulla bindella o sulle canne, ogni parola usuale L. 1,25.

r) Con iscrizione in vero oro finissimo, ogni parola usuale costa da L. 7,50 a 12,50.

NB. - Quando una canna è rotta bisogna cambiarle tutte e due, non potendosi mai utilizzare la canna rimasta buona perchè nel dissaldarla si guasta.

Applicazione di canna nuova a fucili centrali ad una canna.

Costo della canna come ai N. 8461 a 8466 secondo la qualità.

Spesa per ganci attaccati, applicazione alla buscule, camera estrattore, portabretelle, verniciatura della canna:

- a) per fucili usuali, chiave al cane, chiave inglese ecc. L. 15,75
 b) per fucili fini » » » » da L. 20 a » 25,—
 c) per sistemi speciali, prezzi da stabilire di volta in volta.

Applicazione di canne nuove a fucili a 2 canne a bacchetta.

Al prezzo delle canne come ai N. 8421 a 8432 della pagina

65 va aggiunta la spesa per adattare al calcio, ultimare i vitoni, attaccare cannelli e portabrettella, fare la bacchetta

- a) Per canne bianche non verniciate . . . L. 5.—
 b) Per canne damasco Londra verniciate o acciaio fuso verniciate . . . » 7,50
 c) Per canne damasco Boston ed altri damaschi fini . . » 10,—
 d) Per canne acciaio fino verniciate . . . » 10,—

Applicazione di calcio nuovo a fucili usati.

- a) per fucili a 2 canne a bacchetta, moll' indietro usuali, L. 10,—
 b) » » » » » fini L. 12,50 a » 15,—
 c) » » » » » moll' avanti usuali » 12,50
 d) » » » » » fini L. 15 a » 20,—
 e) per fucili a 2 canne, centrali, moll' indietro, usuali » 12,50
 f) » » » » » fini L. 15 a » 20,—
 g) » » » » » moll' avanti o finto avanti, usuali » 20,—
 h) » » » » » » » fini » 25,—
 i) » » » » » » » finiss. L. 30 a » 45,—

NB. - Questa tariffa riguarda solo il cambio del legno con lucidatura e segrino. Occorrendo cambiare o riparare alcune parti ovvero rimetterle a nuovo la relativa spesa va aggiunta seconda la natura dei lavori stessi.

Applicazione della bascule nuova a fucili a percussione centrale usati, a due canne.

NB. - Cambiando la bascule si fa anche il *calcio nuovo*, che è compreso nella spesa, qui sotto notata; *volendo conservare il calcio vecchio*, il costo della bascule aumenta per il maggior lavoro per farla esatta al calcio, e secondo il lavoro che può occorrere si segna un corrispondente aumento, che varia da L. 5 a 10,— circa.

- | | |
|--|----------|
| a) per fucile a semplice o doppia chiusura con acciarini moll'indietro | L. 32,50 |
| b) per fucile a doppia chiusura, bascule quadra rinforzata moll'indietro | » 35,— |
| c) per fucile a doppia chiusura con acciarini moll'avanti L. 40 a » | 45,— |
| d) » » a chiave inglese sul guardamano, acciarini moll'indietro | » 35,— |
| e) per fucile a chiave inglese sul guardamano a $\frac{1}{2}$ conchiglie, acciarini moll'avanti o finto avanti | » 50,— |
| f) per fucile a chiave inglese sul guardamano a conchiglie intiere, acciarini moll'avanti o finto avanti | » 60,— |
| <i>NB.</i> - I suddetti tipi con bindella prolungata nella bascule costano in più | » 2,50 |
| g) per fucile a triplice chiusura 1 $\frac{1}{2}$ conchiglie acciarini moll'avanti o finto avanti | » 50,— |
| h) per fucile a triplice chiusura, conchiglie intiere, acciarini moll'avanti o finto avanti | » 60,— |
| i) per fucile a triplice chiusura, 1 $\frac{1}{2}$ conchiglie, acciarini corti finto avanti | » 52,50 |
| l) per fucili a triplice chiusura conchiglie intiere, acciarini corti finto avanti | » 62,50 |
| m) per fucile a quadrupliche chiusura 1 $\frac{1}{2}$ conchiglie, acciarini moll'avanti o finto avanti | » 60,— |
| n) per fucile a quadrupliche chiusura, conchiglie intiere, acciarini moll'avanti o finto avanti | » 70,— |
| o) <i>NB.</i> - per fucili con pinne alla bascule il prezzo aumenta di » | 3,75 |
| p) » per fucili con perno quadro | » 3,75 |
| q) » per fucili fini o finissimi, prezzi speciali da stabilire di volta in volta. | |
| r) » occorrendo anche il cambio del prolungamento di bindella vi è aumento di | » 5,— |

NB. - Cambiando la bascule occorre quasi sempre riverniciare le canne; la relativa spesa va aggiunta ai prezzi anzi notati, ed è di L. 2,50 per vernice comune, e di L. 5,— per vernice fina, oltre la pulitura interna delle canne.

Il costo dell'incisione, variando molto secondo il genere, va conteggiato in più secondo il costo.

I suddetti prezzi sono calcolati per calcio all'inglese; se il calcio è a pistola aumentano di L. 1,25 a » 2,50
Se il fucile ha le canne con due ganci passanti la bascule la spesa aumenta di » 2,50

Applicazione della bascule nuova a fucili centrali ad una canna.

Si applica la stessa tariffa dei fucili a 2 canne, lettere a) b) c) d) e) f)

Pulitura e verniciatura della canna - verniciatura comune .	L. 2,50
» » » » verniciatura fina .	» 5,—

Cambio dei pezzi o ganci o tenoni a canne da fucili a 2 colpi centrali.

Togliere i ganci vecchi, saldare i ganci nuovi, riadattare le canne alla bascule, pulirle e verniciarle di nuovo:

- | | |
|---|----------------|
| a) Per fucili a due canne centrali, semplice e doppia chiusura, e chiave inglese comuni | L. 20,— |
| b) Per fucili come sopra, ma fini | L. 25 a » 30,— |
| c) Per fucili a due canne centrali, a triplice chiusura, comuni | » 27,50 |
| d) Per fucili a due canne centrali, a triplice chiusura, fini da L. 30,— a » | 45,— |
| e) Per fucili a due canne centrali, a 4 chiusure da » | 35,— a » 50,— |

Quando occorre anche rifare il prolungamento della bindella la spesa aumenta di » 5,—

Mettendo le canne a fuoco pel cambio dei ganci quasi sempre si guastano le iscrizioni. Il loro costo è indicato nella pagina 66, lettere c, d, e, f, g.

Avvertenza. Tutti i lavori relativi ad armi usate sono fatti a tutto rischio dei committenti, specialmente per quanto le canne avessero a soffrire nel levare le ammacature o ridurre le gonfiature nella pulitura interna, pella lavorazione a fuoco per il cambio dei ganci ecc.

Prezzi a netto da sconto.



Fig. 8631

Revolvers militari.

- 8631 Revolvers modello 89 da ufficiali, canna ottagonale, cane a rimbalzo, canna e corpo abbrunati, con guardamano, calibro militare 442 (millimetri 10,4) . . . L. 30,—

Revolvers speciali per guardie campestri ecc.

- 8632 Revolvers «Cobold» manico ebanite segrinato, con guardamano e anello al calcio, sicura laterale, abbrunato, calibro 380 (9 millimetri) a 6 colpi . . . L. 14,—
- 8633 Revolvers «Guardian» modello speciale, noce segrinato, con guardamano e calotta con anello, canna avvitata, sicura laterale, ossidato nero, lavorazione finissima, calibro militare 442 (millimetri 10) a 6 colpi . . . » 30,—

Revolvers di misura legale.

- 8634 Revolvers Bulldog, calibro 320, ebanite, liscio nichellato L. 8,25
- 8635 » » » 380, » » » » » 8,70
- 8636 Revolvers Bayet, batteria smontabile a mano, finissimi, ricca incisione, nichellati, calibri 320, 380, 450 (premendo un bottone si apre l'impugnatura e resta scoperto il meccanismo interno che può essere tutto smontato a mano) . . . » 25,—
- 8637 Revolvers d'occasione, centrali, cal. 450 (millimetri 12) misura legale, usati ma in buonissimo stato di funzionamento . . . » 6,—

Prezzi a netto da sconto.

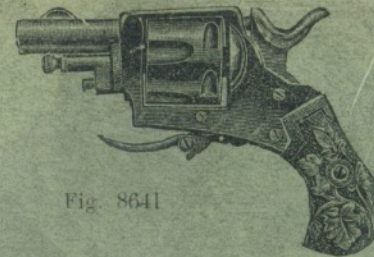


Fig. 8641

Revolvers di corta misura.

- 8641 Revolvers Bulldog, calibro 320 ebanite, liscio, nichell. L. 7,—
- 8642 » » » 380 » » » » » 7,50
- 8643 » » » 320 ebanite, liscio, nero . » 7,—
- 8644 » » » 380 » » » » » 7,50
- 8645 » » » 320 ebanite, inc. nichellato » 7,50
- 8646 » » » 380 » » » » » 8,—
- 8647 Revolver Bulldog, ridotto, calibro 320 ebanite, scolpito, ben inciso, nichellato, con sicurezza laterale . . » 10,—
- 8648 Revolver Bulldog speciale, calibro 320 ebanite scolpito, incisione fina nichellato, piccoli pezzi dorati, lavorazione speciale . . » 16,—
- 8649 Revolver Lincoln, calibro 450, ebano segrinato, abbrunato, ricca punteggiatura argento sul ferro e sul legno » 20,—
- 8650 Revolver Constabulary, cal. 320 ebanite, inciso, nichellato » 9,—
- 8651 » » » 380 » » » » » 9,50

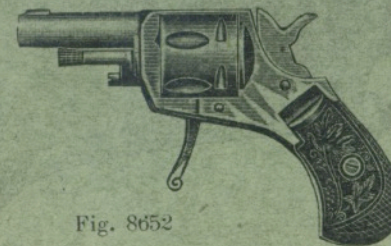


Fig. 8652

Revolvers piccolissimi per signora (grammi 150 a 200).

- 8652 Revolver Puppy, calibro 5 millimetri, percussione anulare, ebanite, liscio, nichellato . . . L. 12,50
- 8653 Revolver Puppy, come sopra, abbrunato . . » 12,50
- 8654 Revolvers Puppy, finissimi, speciali . . L. 25 a » 32,—

Prezzi a netto da sconto.



Fig. 8655

Revolvers Puppy con cane (grilletto incastrato).

- 8655 Puppy cal. 320 ebanite, liscio, nichellato o nero . . . L. 12,50
 8656 Puppy calibro 380 ebanite, liscio, nichellato o nero . . . L. 12,50
 8657 » » 320 madreperla, ricca incisione, nichellato » 22,—
 8658 » » 380 » » » » » 23,—
 8659 Puppy cane snodato, cal. 320, ebanite, liscio, abbrunato, lavorazione accuratissima . . . » 26,—



Fig. 8660

Revolvers Puppy Hammerless (cane interno).

- 8660 Puppy Hammerless cal. 320 ebanite, liscio, nichellato o nero . . . L. 15,—
 8661 Puppy Hammerless cal. 380 ebanite, liscio, nich. o nero . . . L. 15,—
 8662 » » » 320 madreperla liscio, nero . . . » 20,—
 8663 » » » 380 » incisione, fina, nich. » 24,—

Prezzi a netto da sconto.



Fig. 8665

Revolvers con estrattore Smith & Wesson, con cane.

- 8665 calibro 320, ebanite, nichellato, senza incisione . . . L. 13,—
 8666 » 380, » » » » » » 13,—
 8667 » 320, ossidato nero » » » » » 13,—
 8668 » 380, » » » » » » 13,—
 8669 » 320, osso bianco, incisione fina, nichellato . . . » 16,—
 8670 » 380, » » » » » » » 17,—
 8671 » 320, madreperla, ricca incisione, nichellato . . . » 22,—
 8672 » 380, » » » » » » » 24,—
 8673 » 320, ebanite, lisci, fusto temprato, cilindro nero, fini » 17,50
 8674 » 320, ebanite, incisione fina, nero, filettature argento, piccoli pezzi dorati, lavoro fino . . . » 24,—
 8675 calibro 380, come sopra . . . » 25,—
 8676 » 350, come sopra . . . » 26,50

Revolvers Smith & Wesson Hammerless (cane interno) sicura al dorso.

- 8677 calibro 32, americano, ebanite, liscio, nichellato . . . L. 20,—
 8678 » 320 o 7 millimetri » » » » » » 20,—
 8679 » 380 o 9 » » » » » » 20,—

Prezzi a netto da sconto.



Fig. 8682

Revolvers Velodog, cilindro lungo, cartuccia speciale a palla blindata, polvere senza fumo, calibro 6 millimetri - a cane esterno.

- 8681 Velodog Lincoln, grilletto snodato, ebanite, liscio, abbrunato . . . L. 17,50
 8682 Velodog Puppy grilletto incastrato, liscio, abbrunato . . . L. 17,50
 8683 » » con sicura laterale » » » 18,50
 8684 » » ebanite, canna e cilindro neri, fusto temprato, tipo più robusto . . . » 17,—



Fig. 8685

Revolvers Velodog, come sopra, a cane interno (Hammerless).

- 8685 Velodog Hammerless, con sicura, ebanite, liscio, abbrunato . . . L. 18,—
 8686 Velodog, come sopra, nichellato . . . » 18,—
 8687 Velodog Hammerless, con sicura, osso bianco, incisione fina, nichellato . . . L. 22,—
 8688 Velodog Hammerless, sicura laterale, forma Browning, ebanite, canna e cilindro neri, fusto temprato . . . » 20,—

Revolvers Lebel cilindro lungo per cartucce a palla blindata polvere senza fumo, calibro 8 millimetri.

- 8689 Lebel Hammerless, con sicura, ebanite, ossidato nero . . . L. 18,—

Prezzi a netto da sconto.

Revolvers speciali per cartucce Browning 6,35 - Modelli ridotti - leggeri ma forti (grammi 200 a 240).



Fig. 8691

- 8690 Revolvers Puppy Hammerless, sicura al dorso, ebanite, canna e cilindro neri, fusto temprato L. 17,—
 8691 Revolver Puppy Hammerless, forma Browning, sicura laterale, ebanite, canna e cilindro neri . . . » 18,—

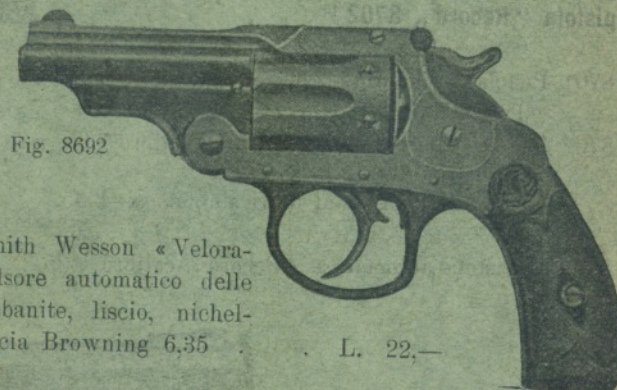


Fig. 8692

- 8692 Revolver Smith Wesson «Velorapid» espulsore automatico delle cartucce, ebanite, liscio, nichellato, cartuccia Browning 6,35 . . . L. 22,—



Fig. 8695

Revolver «Safety Police» con estrattore

(Importazione diretta dall'America).

Apertura a due molle laterali, percussore a molla applicato al fusto, cane che si rimette automaticamente in sicurezza con assoluta impossibilità di far fuoco, mira e traguardo, cilindro smontabile con tutta facilità colla compressione di piccola leva laterale (in scatola di cartone contenente spazzolino e tubetto d'olio speciale).

- 8695 Revolver «Safety Police» 5 colpi, nichell. finissima, cal. 32 L. 28,—
 8696 » » » » » » » » » » » » 38 » 30,—

Prezzi a netto da sconto.

Pistola Automatica
"Victoria",

a indicatore automatico di carica, movimento semplice, sicuro, ottimo funzionamento. Di questa nuova pistola la Casa ha l'esclusività per tutta l'Italia e grazie al forte consumo è in grado di cederla ad un prezzo speciale sebbene sia una pistola di primissima qualità. Ciò dicasi anche per la pistola "Record", 8702 bis.



- 8701 Pistola « Victoria » abbrunata, calibro 6,35, a 6 colpi, peso gr. 310 L. 28,—30
 8702 Pistola « Victoria » abbrunata, calibro 7,65, a 7 colpi, peso gr. 595 » 32
 Caricatori (magazzini di ricambio) cal. 6,35 » 1,—
 » » » 7,65 » 1,20
 8702 bis Pistola automatica « Record » calibro 6,35 » 25,—

Pistola Automatica "Bayard",

la più leggera e la meno voluminosa fra le pistole del calibro 7,65 (si fa in questo solo calibro).



Fig. 8703

- 8703 Pistola « Bayard » calibro 7,65, a 5 colpi, peso gr. 470 abbrunata L. 43,—
 8704 Pistola « Bayard » nichellata con ricca incisione » 51,—
 8705 » » madreperla, incis. finissima nichell. » 63,—
 Caricatori (magazzini di ricambio) per 5 cartucce » 1,—
 » » » per 7 cartucce » 2,—

Prezzi a netto da sconto.

Pistola Automatica inglese della Casa
"Webley e Scott,, di Birmingham

con piccolo cane esterno formante seconda sicurezza con un caricatore di ricambio.



Fig. 8706

- 8706 Pistola « Webley & Scott », abbrunata, calibro 6,35 a 6 colpi, peso gr. 335 L. 40,—
 8707 Pistola « Webley & Scott » abbrunata, calibro 7,65 a 8 colpi, peso gr. 570 » 43,—

Pistola Automatica
"Browning",

della "Fabrique Nationale di Herstal",



Fig. 8708

- 8708 Pistola « Browning » calibro 6,35 a 6 colpi, peso gr. 280, abbrunata L. 42,50
 8709 Pistola « Browning » calibro 7,65 a 7 colpi, peso gr. 640, abbrunata » 47,50
 Caricatori (magazzini di ricambio) cal. 6,35 a 6 colpi » 2,—
 » » » 7,65 a 7 colpi » 2,—
 8710 Pistola automatica « Mauser » abbrunata, calibro 6,35, a 10 colpi, peso gr. 425, L. 50,—
 8711 Pistola automatica « Walmann » abbrunata, calibro 6,35 a 6 colpi, peso [gr. 350 » 30,—

rezzi a netto da sconto.

REVOLVERS CAMPIONI

disponibili uno solo per ogni numero - (salvo vendite)

NB. - Le lunghezze si riferiscono alla canna compreso il cilindro.

11 Constabulary 5 colpi, cm. 8, calibro 380, manico osso bianco, liscio, nichellato	L. 12,—
13 Lincoln semi Hammerless, 5 colpi, cm. 7, cal. 380, noce segrinato, liscio, ossidato nero	» 16,—
14 Puppy New York 5 colpi, cm. 9, cal. 450, ebano segrinato, liscio, nichellato	» 19,—
15 Puppy New York, come sopra	» 19,—
16 Constabulary 6 colpi, cm. 12, calibro 380, con guardamano e anello, al calciolo, sicura laterale, impugnatura vero avorio d'un sol pezzo, incisione fina a filetti, nichellato, canna acciaio nera avvitata	» 36,—
17 Puppy Max, 5 colpi, cm. 8 1/2, calibro 450, anello al calciolo, ebano segrinato, incisione fina, nichellato	» 27,—
18 Puppy Max, come sopra, impugnatura madreperla	» 35,—
19 Baby 5 colpi, cm. 7 1/4, calibro 320, impugnatura avorio, incisione fina, smaltato a colori	» 20,—
20 Mylady 5 colpi, cm. 8, calibro 320, anello al calciolo, impugnatura avorio scolpito a foglie dorate, ricca incisione, nichellato	» 27,—
21 Lincoln Baby 5 colpi, cm. 8 1/2, calibro 380, sicura al dorso, madreperla, incis. finissima rococò, nichellato	» 32,—
22 Baby 5 colpi, cm. 7, calibro 320, madreperla, incisione finissima, nichellato	» 26,—
23 Baby 5 colpi, cm. 6 1/2, calibro 320, madreperla, incisione finissima, nichellato	» 26,—
25 Puppy Boxe 5 colpi, cm. 8 1/2, calibro 380, madreperla a guancie, incisione finissima nichellato	» 30,—
26 Puppy Boxe in tutto come sopra	» 30,—
27 Puppy Bulldog 6 colpi, cm. 7, calibro 320, sicura laterale, impugnatura osso nero intarsiato in argento, incisione fina, nichellato	» 20,—
28 Lincoln Hammerless, forma Browning, 5 colpi, cm. 7, calibro 320, sicura laterale, caoutchouc scolpito, liscio nero	» 18,—
29 Puppy Hammerless, 5 colpi, cm. 10, calibro 380, cilindro lungo, sicura al dorso, caoutchouc scolpito, liscio, nichellato	» 17,—
30 Smith-Wesson con estrattore, 5 colpi, cm. 8, calibro 32, con guardamano, percussore nel fusto, ebanite, liscio, nichellato	» 20,—
31 Smith-Wesson con estrattore, 5 colpi, cm. 11 1/4, cal. 32, con guardamano, ebanite, liscio, nichellato	» 18,—

Prezzi a netto da sconto.

32 Smith-Wesson con estrattore, 5 colpi, cm. 15 1/2, cal. 38, tipo americano, cilindro lungo, con guardamano, ebanite, liscio, nichellato	L. 21,—
33 Puppy con estrattore, apertura a 2 molle laterali, 5 colpi, cm. 9, calibro 320, ebano segrinato, liscio, nero	» 36,—
34 Puppy con estrattore Smith-Wesson, 5 colpi, cm. 9, calibro 320, con anello ebano, incisione fina, nichellato	» 28,—
35 Baby con estrattore Smith-Wesson, 5 colpi, cm. 9, cal. 320 ebano, rosette incise alle viti, nichellato	» 28,—
36 Baby con estrattore Smith-Wesson, 5 colpi, cm. 9, cal. 320, madreperla scolpito, rosette incise alle viti, nichellato, lavorazione speciale	» 34,—
38 Puppy con estrattore Smith-Wesson, 12 colpi, cm. 10, calibro 5 mm. percussione anulare, ebano segrinato, incisione finissima finto rilievo, nichellato	» 40,—
39 Constabulary a batteria visibile chiusa a piastra, 6 colpi, cm. 10, calibro 320, guardamano, anello al calciolo, ebano segrinato, liscio abbrunato	» 25,—
40 Puppy semi Hammerless, 5 colpi, cm. 9, calibro 380, cilindro lungo, ebano quadrettato, liscio, nichell. speciale	» 20,—
42 Constabulary Lampo, cilindro spostabile a destra con estrattore, 6 colpi, cm. 12, calibro 320, anello al calciolo, caoutchouc scolpito, incisione fina, nichellato	» 24,—
43 Constabulary Lampo, cilindro spostabile a destra, con estrattore, 5 colpi, cm. 17 1/2, calibro 450, ebano segrinato, liscio, nichellato	» 30,—
44 Lampo, cilindro spostabile a sinistra, con estrattore, 5 colpi, cm. 18, calibro 450, ebanite, incisione fina, finto rilievo, nichellato	» 25,—
45 Warnant con estrattore, 6 colpi, cm. 19, cal. 450, ebanite, incisione fina finto rilievo, nichellato, piccoli pezzi dorati	» 25,—
46 American Protector a doppio uso (centrale ed a spilla) cilindro metrailleuse, 5 colpi, cm. 18, cal. 450, ebanite, liscio, lucido	» 25,—
47 Colt, 5 colpi, cm. 18, calibro 450, noce segrinato, fusto temprato, canna e cilindro neri, assai robusto	» 36,—
48 Fagnus, interamente smontabile a mano a piastra laterale, 6 colpi, cm. 17 1/4, calibro 450, noce segrinato, abbrunato, meccanismo semplice, robustezza eccezionale, lavorazione finissima	» 50,—
49 Smith e Wesson originario, speciale per tiro a segno, 6 colpi, cm. 20, calibro 44, traguardo e mira per tiro di precisione, abbrunato	» 60,—
50 Bayard da tiro a segno, 7 colpi, cm. 15 1/2, cilindro lungo per cartuccia speciale a palla blindata, calibro 8 mm., apertura laterale con estrattore, cilindro che sparando si porta avanti ad imboccare la canna impedendo ogni perdita di gas, piastra laterale coprente la batteria, traguardo e mira per tiro di precisione, guar-	

FUCILI D'OCCASIONE ISOLATI (liquidazione)*(Ogni numero rappresenta un solo fucile)***Fucili 2 canne chiave fra i cani, doppia chiusura, mezze conchiglie, acciarini moll' indietro.**

- | | |
|--|---------|
| 101 Canne damasco Londra, calibro 14, cm. 80, sinistra choke, iscrizione oro « Damas Fin » incisione leggera, tempra, calcio all' inglese, peso Kg. 3,150 | L. 41,— |
| 102 Canne e finimento come sopra, calibro 12, cm. 78, sinistra choke, iscrizione oro « Damas Fin » calcio a pistola, peso Kg. 2,650 | » 42,— |
| 103 Canne e finimento come sopra, calibro 16, cm. 68, sinistra choke, iscrizione incisa, « Damas Bernard » calcio inglese, peso Kg. 2,510 | » 40,— |
| 104 Canne damasco Londra, calibro 14, cm. 78, sinistra choke incisione fina, nichellato, calcio inglese, peso Kg. 2,800 | » 41,— |
| 105 Canne damasco Londra, calibro 24, cm. 76, senza choke, iscrizione oro « Damas Bernard » incisione leggera, tempra, calcio all' inglese, peso Kg. 2,450 | » 41,— |
| 106 Canne damasco Londra, calibro 12, cm. 75 1/2, senza choke, iscrizione oro « Damas Bernard » bindella prolungata, incisione leggera, tempra, calcio all' inglese, peso Kg. 3,100 | » 42,— |
| 107 Canne e finimento come sopra, calibro 12, cm. 70, peso Kg. 3,200 | » 42,— |
| 108 Canne e finimento come sopra, calibro 16, cm. 74, sinistra choke, peso Kg. 3,250 | » 43,— |
| 109 Canne damasco « Londra » calibro 20, cm. 75, senza choke, iscrizione oro « Damasco Brescia » e P B oro sulle culatte, bindella prolungata, incisione leggera, tempra, calcio all' inglese, asta automatica, peso chilogrammi 2,900 | » 45,— |
| 110 Canne damasco Londra, calibro 12, cm. 77, sinistra choke, iscrizione argento « Damas Fin » bindella prolungata, incisione leggera, tempra, calcio inglese, asta pompa, peso Kg. 2,650 | » 45,— |
| 112 Canne damasco Boston, calibro 12, cm. 74, senza choke, incisione fina, tempra, calcio all' inglese, peso Kg. 3,— | » 48,— |
| 113 Canne damasco Perlè, calibro 12, cm. 77, senza choke, iscrizione oro « Damas Turc » bindella prolungata, incisione leggera, tempra, calcio a pistola, peso chilogrammi 2,750 | » 50,— |
| 114 Canne damasco Crollè, calibro 12, cm. 68, tutte due choke, iscrizione oro « Damas Crollè » bindella prolungata, incisione finissima a soggetti di caccia, tempra, calcio alla francese con testa di cervo e intagli, asta automatica, peso Kg. 3,100 | » 55,— |

Fucili 2 canne chiave fra i cani, doppia chiusura, conchiglie intere, acciarini moll' indietro.

- | | |
|--|---------|
| 115 Canne damasco Londra, calibro 12, cm. 80, tutte due choke, iscrizione oro « canons rubans » incisione fina, tempra, calcio all' inglese, peso Kg. 3,300 | L. 46,— |
| 116 Canne damasco Birmingham, calibro 12, cm. 77, sinistra choke, iscrizione argento Damas Bernard, incisione leggera, tempra, calcio all' inglese, peso Kg. 3,— | » 43,— |
| 117 Canne damasco Londra, calibro 12, cm. 75, sinistra choke, bindella prolungata, iscrizione argento « D. Bernard » incisione leggera, tempra, calcio inglese, peso Kg. 2,8 | » 45,— |
| 118 Canne damasco Perlè, calibro 20, cm. 79, sinistra choke, iscrizione argento « D. Perlè », incisione leggera, tempra, calcio inglese, peso Kg. 2,350 | » 46,— |
| 119 Canne damasco Crollè, calibro 12, cm. 77, tutte due choke, iscrizione oro « Damas Crollè » bindella prolungata, piano in culatta, incisione fina, finto rilievo, nichellato, calcio all' inglese, peso Kg. 3,250 | » 52,— |
| 120 Canne e finimento come sopra, calibro 12 cm. 78, tutte due choke, peso Kg. 3,150 | » 52,— |
| 121 Canne damasco Boston fino, calibro 12, cm. 75, tutte due choke, iscrizione oro « D. Boston », piano in culatta, bindella prolungata, incisione fina, nichellato, calcio all' inglese, asta a pompa, peso Kg. 2,900 | » 52,— |
| 122 Canne damasco Perlè, calibro 24, cm. 77, sinistra choke, bindella prolungata, iscrizione oro, « Damas Bernard » incisione leggera tempra, calcio all' inglese, asta a pompa, peso Kg. 2,900 | » 52,— |
| 123 Canne damasco turco rilevato, calibro 20, cm. 54, senza choke, incisione fina, nichellato, calcio inglese, Kg. 2,2 | » 38,— |
| 124 Canne e finimento come sopra, calibro 12, cm. 78, sinistra choke, peso Kg. 3 | » 50,— |
| 125 Canne damasco turco rilevato, calibro 16, cm. 63, sinistra choke, iscrizione oro, « Damas Fin » incisione leggera, tempra, peso Kg. 2,600 | » 45,— |
| 126 Canne damasco turco rilevato, calibro 12, cm. 76, sinistra choke, senza iscrizione, incisione fina, finto rilievo, nichellato, asta a pompa, peso Kg. 2,850 | » 53,— |

Fucili 2 canne di vari sistemi.

- | | |
|---|---------|
| 127 Chiave a leva sul guardamano, canne damasco fil d'oc-
ciaio verniciate, calibro 24, cm. 80, senza choke,
incisione leggera tempra, calcio alla francese con testa
di cervo, peso Kg. 2,200 | L. 40,— |
| 128 Chiave a serpente laterale, canne damasco Perlè calibro
16 cm. 82 tutte due choke, incisione fina, tempra,
calcio all' inglese, peso Kg. 3,150 | » 43,— |

Prezzi a netto da sconto.

- 129 Chiave inglese a T, canne damasco Boston, calibro 12, cm. 76 $\frac{1}{2}$ senza choke, iscrizione oro « Damasco fino » incisione leggera, tempra, calcio inglese, peso Kg. 2,8 L. 45,—
- 130 Chiave inglese a T, canne damasco Boston, calibro 16, cm. 76, senza choke, iscrizione oro « Damas Turco », bindella prolungata, incisione fina, tempra, calcio all'inglese, peso Kg. 2,500 » 46,—
- 131 Come sopra, calibro 16, cm. 73 $\frac{1}{2}$, sinistra choke, iscrizione incisa « Damasco Turco », peso Kg. 3,150 » 47,—
- 132 Come sopra, calibro 16, cm. 72, tutte due choke, iscrizione oro, « Damas Turco », incisione leggera, tempra, peso Kg. 3,250 » 48,—
- 133 Come sopra, calibro 12, cm. 70 $\frac{1}{2}$, senza choke, iscrizione oro, « Damas Turco », peso Kg. 3,150 » 47,—
- 134 Come sopra, calibro 16, cm. 72, sinistra choke, iscrizione oro, « Damas Turco Fin » acciarini forma moll'avanti, incisione fina, tempra, peso Kg. 3,300 » 58,—
- 135 Chiave a guardamano, conchiglie intiere, acciarini moll'indietro, canne damasco Londra, calibro 12, cm. 75, sinistra choke, incisione leggera, tempra, calcio alla inglese, peso Kg. 3,— » 46,—
- 136 Come sopra, calibro 16, cm. 70, sinistra choke, iscrizione impressa « Damas Bernard », incisione fina, tempra, calcio all'inglese, peso Kg. 2,950 » 46,—
- 137 Chiave fra i cani, acciarini moll'avanti, canne damasco Londra, calibro 24 cm. 78, senza choke, incisione fina, tempra, calcio all'inglese, peso Kg. 2,750 » 50,—
- 138 Come sopra, calibro 16, cm. 75, peso Kg. 3,350 » 50,—
- 139 Come sopra, bindella prolungata, damasco Londra, calibro 12, cm. 76, senza choke, guarnizione liscia, tempra, calcio pistola, calciolo corno, peso Kg. 3,200 » 52,—
- 140 Triplice chiusura, conchiglie intiere, acciarini moll'indietro, canne damasco Perlè, calibro 12, cm. 77, sinistra choke, iscrizione oro « Damas Bernard », incisione $\frac{1}{2}$ fina, tempra, calcio all'inglese, asta a pompa, peso Kg. 3,100 » 56,—
- 141 Come sopra, canne damasco Catenella, calibro 12, cm. 77, sinistra choke, peso Kg. 3,150 » 56,—
- 142 Come sopra, canne damasco Londra, calibro 24, cm. 78, senza choke, iscrizione oro « D.^s Bernard » incisione fina a finto rilievo, nichelato, calcio all'inglese, peso Kg. 2,600 » 50,—

Fucili 2 canne chiave fra i cani, doppia chiusura, conchiglie intiere, acciarini moll'avanti.

- 143 Canne damasco Londra, calibro 20, cm. 73 $\frac{1}{2}$, sinistra choke, incisione fina a foglie, tempra, calcio all'inglese, peso Kg. 2,600 L. 50,—

Prezzi a netto da sconto.

- 144 Canne damasco Londra, calibro 12, cm. 79, sinistra choke, iscrizione argento « D.^s Bernard » incisione leggera, tempra, calcio all'inglese, peso Kg. 3,200 L. 50,—
- 145 Canne damasco Londra, calibro 24, cm. 77, sinistra choke, bindella prolungata, iscrizione argento, « Damas Fin » incisione leggera, tempra, calcio all'inglese, peso chilogrammi 2,800 » 51,—
- 146 Canne damasco Londra, calibro 12, cm. 81, senza choke, bindella prolungata, incisione leggera, tempra, calcio all'inglese, asta a pompa, peso Kg. 3,200 » 51,—
- 147 Canne damasco Boston, calibro 12, cm. 73, senza choke, iscrizione oro « Damas Boston », incisione fina, tempra, calcio all'inglese, asta a pompa, peso Kg. 3,100 » 54,—
- 148 Canne damasco Catenella, piano in culatta, calibro 12, cm. 74, sinistra choke, bindella prolungata, iscrizione oro, « Damas Fin », incisione fina tempra, calcio all'inglese, peso Kg. 3,— » 55,—
- 149 Canne damasco Catenella, piano in culatta, calibro 12, cm. 76, sinistra choke, iscrizione oro « D.^s Chainette » incisione fina, tempra, calcio all'inglese, peso Kg. 2,900 » 54,—
- 150 Canne damasco Crollè, piano in culatta, calibro 12, cm. 77, senza choke, iscrizione oro, « Damas Crollè », incisione fina tempra, calcio all'inglese, asta a pompa, peso Kg. 3,100 » 55,—
- 151 Canne damasco Bernard fino, piano in culatta, calibro 12, cm. 76 $\frac{1}{2}$, sinistra choke, iscrizione oro « Damas Bernard » incisione fina, tempra, calcio all'inglese, asta a pompa, peso Kg. 3,100 » 55,—

Fucili 2 canne triplice chiusura, mezze conchiglie, acciarini moll'avanti.

- 152 Canne damasco Londra fino, calibro 12, cm. 77 $\frac{1}{2}$, sinistra choke, iscrizione oro « Damas Bernard » incisione fina, tempra, calcio all'inglese, asta a pompa, peso Kg. 3,— L. 56,—
- 153 Come sopra, peso Kg. 3,150 » 56,—
- 154 Come sopra, » » 3,150 » 56,—
- 155 Canne damasco Londra, calibro 24, cm. 75, sinistra choke, iscrizione oro « Damas Bernard » incisione fina finto rilievo, color piombo, iscrizione sugli acciarini « Manufacture Royale » calcio all'inglese, asta automatica, peso Kg. 2,550 » 56,—
- 156 Canne damasco turco rilevato, calibro 16, cm. 73 $\frac{1}{2}$, senza choke, incisione finto rilievo fina, nichellato, calcio all'inglese, asta automatica, peso Kg. 3,200 » 64,—
- 157 Canne e finimento come sopra, calibro 16, cm. 79, sinistra choke, iscrizione oro « Damasco turco » peso Kg. 3,300 » 65,—

Prezzi a netto a sconto.

Fucili 2 canne triplice chiusura, conchiglie intiere, acciarini moll' avanti.

- 158 Canne damasco Londra, calibro 12 cm. 78 senza choke, iscrizione argento « Damasco Inglese, Brescia » incisione fina finto rilievo, tempra, calcio all'inglese, asta automatica, peso Kg. 3.100 L. 58,—
- 159 Come sopra calibro 12 cm. peso 79, Kg. 3.300 » 58,—
- 160 Canne damasco Londra calibro 12 cm. 75 sinistra choke, incisione fina, tempra, calcio all'inglese, asta automatica, peso Kg. 2.950 » 55,—
- 161 Canne damasco turco rilevato, calibro 12 cm. 76 sinistra choke, iscrizione oro « Damas Turc » incisione finto rilievo fina, nichellato, calcio all'inglese, asta a pompa peso Kg. 3.350 » 70,—
- 162 Canne damasco Londra, calibro 16 cm. 76 sinistra choke, iscrizione oro « Damas Bernard » incisione fina, tempra calcio alla francese con testa cervo, asta a pompa, peso Kg. 2.800 » 61,—
- 163 Come sopra, calibro 20 cm. 76 senza choke, iscrizione argento Damas Anglais, calcio come sopra, asta a pompa peso Kg. 2.550 » 61,—
- 164 Come sopra, calibro 16 cm. 77 iscrizione oro, Damas Fin, peso Kg. 2.700 » 61,—
- 165 Canne damasco Londra calibro 14 cm. 75 1/2 sinistra choke iscrizione oro « Damas Bernard » incisione fina, tempra, calcio all'inglese, asta a pompa, peso Kg. 3.100 » 58,—
- 166 Come sopra calibro 12 cm. 78 peso Kg. 3 » 58,—
- 167 Come sopra calibro 16 cm. 75 iscriz. argento « Damas Fin » Kg. 2.800 » 58,—
- 168 Come sopra calibro 12 cm. 63 1/2 senza choke « Damas Fin » Kg. 2.900 » 58,—
- 169 Come sopra calibro 24 cm. 77 1/2 sinistra choke, iscrizione oro « Damas Bernard » calcio a pistola, peso Kg. 2.600 » 59,—
- 170 Come sopra, calibro 12 cm. 74, sinistra choke, iscrizione oro « Damas Bernard » calcio a pistola peso Kg. 3.300 » 59,—
- 171 Canne Damasco Birmingham calibro 12 cm. 78, due choke, iscrizione oro « Damas Bernard » incisione leggera tempra, calcio all'inglese, calciolo corno, asta auget, peso Kg. 2.950 » 65,—
- 172 Canne e finimento come sopra calibro 12 cm. 80 peso Kg. 3 » 65,—
- 173 Canne Damasco Birmingham calibro 12 cm. 76 sinistra choke, iscrizione oro « Damas Bernard » incisione fina a soggetti di caccia, tempra calcio all'inglese calciolo corno, asta a pompa, Kg. 2.850 » 68,—

Prezzi a netto da sconto.

FUCILI DI CAMPIONARIO

(Prezzi speciali di liquidazione).

NB. - Ogni numero rappresenta un solo fucile. Potendo darsi che il numero scelto sia già venduto è opportuno che i sigg. Clienti ne notino altro da sostituire. Sono ottimi fucili che valgono di più del prezzo segnato.

Fucili 2 canne triplice chiusura, conchiglie, perno tondo, acciarini moll' avanti, piano in culatta, prova Schultze.

- 204 Canne damasco Bernard, calibro 12, cm. 76, sinistra choke, iscrizione oro « Damas Bernard » piccola incisione, tempra, nome della Ditta in oro, calcio inglese, calciolo ferro, asta a pompa, peso Kg. 3,150 L. 116,—
- 205 Canne damasco Catenella fino, calibro 12 cm. 78 sinistra choke, iscrizione oro « Damas extra fin » incisione leggera, tempra, calcio inglese, calciolo di corno, asta auget, peso Kg. 3,200 » 120,—
- 206 Canne damasco Boston, calibro 12 cm. 75, sinistra choke, iscrizione argento « Boston » e filetti argento, incisione fina uso inglese, tempra, calcio inglese, calciolo corno, asta a pompa, peso Kg. 3,100 » 120,—
- 207 Canne damasco Stella, calibro 12 cm. 75, due choke, iscrizione argento « Damas Stella » incisione fina a foglie e fiori, tempra, calcio inglese, calciolo corno, asta a pompa, peso Kg. 3,150 » 122,—
- 208 Canne damasco Stella Extra, camicia nera in culatta, calibro 12 cm. 72 tutte due choke, iscrizione oro « Damas Stella Extra » incisione fina uso inglese, tempra, calcio a pistola, calciolo corno, asta auget, peso Kg. 3,350 » 130,—
- 209 Canne damasco Crollé calibro 12 cm. 78, sinistra choke, iscrizione oro « Damas Crollé » e ornati oro, incisione leggera, tempra, calcio pistola, calciolo ferro, asta automatica, peso Kg. 3,200 » 70,—
- 210 Canne damasco Oxford, calibro 12 cm. 74 1/2, sinistra choke, ornati oro in culatta, incisione fina, tempra e soggetti rimessi in oro, calcio

Prezzi a netto da sconto.

- inglese, calciolo in 2 pezzi, asta a pompa, peso Kg. 3,100 L. 155,—
- 211 Canne damasco Crollé, calibro 12 cm. 75, sinistra choke, iscrizione oro « Damas Crollé » incisione fina a soggetti, tempra, calcio inglese, calciolo cauteiù, asta a pompa, peso Kg. 3 160,—
- 212 Canne damasco Crollé, calibro 12 cm. 75, sinistra choke, iscrizione oro « Damas Crollé » e filetti oro incisione fina uso inglese, tempra, calcio a pistola, calciolo cauteiù, asta a pompa, peso Kg. 2,900 160,—
- 213 Canne damasco Boston, calibro 12 cm. 77, sinistra choke, iscrizione oro « Bernard » e filetti oro, incisione leggera uso inglese, tempra, calcio inglese, calciolo ferro, asta a pompa, peso Kg. 3,200 165,—
- 214 Canne damasco Catenella fino, calibro 12 cm. 71, sinistra choke iscrizione oro « Damas Chai-
nette » ricca incisione a campanelle e soggetti, tempra, calcio a pistola, calciolo cauteiù, asta auget, peso Kg. 3,300 170,—
- 215 Canne damasco Stella, calibro 12 cm. 76, sinistra choke, iscrizione oro « Damas Crollé » incisione fina, tempra, calcio a pistola, asta a pompa, calciolo ferro, peso Kg. 3,150 115,—
- 216 Canne damasco Stella, calibro 12 cm. 74, sinistra choke, iscrizione oro « Damas Etoile » incisione leggera fina, tempra, calcio a pistola, asta a pompa, calciolo ferro, peso Kg. 3,200 115,—
- 217 Canne e finimento, come sopra, peso Kg. 3,300 115,—
- 218 Canne damasco Stella, calibro 12 cm. 74, due choke, iscrizione argento « Damasco Stella » e ornati argento guarnizione tempra con ornati in argento, calcio inglese, calciolo ferro, asta a pompa, peso Kg. 3,200 150,—
- 219 Canne e finimento come sopra, ma calcio a pistola, peso Kg. 3,260 150,—
- 220 Canne damasco Stella, calibro 12 cm. 75, sinistra choke, iscrizione argento « Damas Stella » incisione leggera uso inglese, tempra, calcio inglese, calciolo corno, asta a pompa, peso Kg. 3 115,—
- 49.D Canne damasco Crollé finissimo, calibro 12 cm. 70, due choke, iscrizione oro « Fusil

Prezzi a netto da sconto.

éprouvé à la poudre Schultze » e greca. oro in culatta, incisione finissima a ricci, tempra, calcio a pistola, calciolo corno, asta auget, peso Kg. 3 L. 240,—

Fucili a 2 canne triplice chiusura, conchiglie, perno tondo, pinne alla bascule, moll'avanti, piano in culatta, prova Schultze.

- 221 Canne damasco Crollé fino, calibro 12 cm. 66, sinistra choke, iscrizione oro « Damasco Crollé » incisione fina, tempra, calcio pistola, calciolo ferro, asta auget, peso Kg. 2,900 L. 85,—
- 222 Canne damasco Crollé finissimo calibro 16 cm. 72, due choke, iscrizione oro « Damas Crollé Fin » incisione finissima all'inglese, tempra, calcio a pistola, calciolo cauteiù, asta a pompa, peso 2,900 135,—
- 223 Canne damasco Stella, calibro 12 cm. 75 1/2, due choke, iscrizione oro « Damas Fin » incisione finissima a ricci, tempra, calcio pistola, calciolo cauteiù, asta a pompa, peso Kg. 3,190 165,—
- 224 come sopra calibro 12 cm. 71 1/2, peso Kg. 3,210 165,—
- 225 come sopra, calibro 12 cm. 72, peso Kg. 3,125, sinistra choke, calcio inglese 162,—
- 226 come sopra, calibro 12 cm. 74 1/2, peso Kg. 3,100, due choke, calcio inglese 163,—
- 227 Canne damasco Giapponese, calibro 12 cm. 72, sinistra choke, iscrizione incisa « Fucile provato colle polveri nitrocomposte » elegante incisione, abbrunato, calcio inglese, calciolo corno, asta a pompa, peso Kg. 3,240 160,—
- 228 Canne damasco Thonon, calibro 12 cm. 75, due choke, iscrizione argento grande « Damas Extra Fin » guarnizione ossidata nera, elegante contorno inciso, calcio inglese, calciolo corno, asta a pompa, peso Kg. 3,250 160,—
- 229 Canne damasco Thonon, calibro 12 cm. 78, due choke, iscrizione oro « Damas Supérieur » e filetti oro, ricca incisione con soggetti di caccia e filettature oro, tempra, calcio a pistola, calciolo corno, asta a pompa, peso Kg. 3,050 180,—

Prezzi a netto da sconto.

- 230 Canne damasco Stella, calibro 12 cm. 72, due choke, iscrizione oro « Fusil supérieur pour la Poudre Schultze » incisione finissima a campanelle, color piombo, calcio pistola, calciolo 2 pezzi, asta a pompa, peso Kg. 3,200 L. 165,—
- 231 Canne acciaio Cockerill, calibro 12 cm. 70, due choke, iscrizione oro sulla bindella « Fusil supérieur pour la poudre Schultze », iscrizione incisa sulle canne « Acier Cockerill » aquile incise sulle culatte, guarnizione, tempra, elegante contorno inciso, calcio pistola, calciolo corno, asta a pompa peso Kg. 3,150 » 175,—
- 232 Canne damasco Oxford fino, calibro 16 cm. 82, senza choke, iscrizione argento sulle canne « Damas Oxford » e iscrizione incisa sulla bindella « Veritable Système Greener » incisione fina a soggetti, tempra, calcio inglese, calciolo ferro, asta a pompa, peso Kg. 3,100 » 180,—
- 233 Canne damasco Stella, calibro 12 cm. 75, due choke, iscrizione oro « Fusil supérieur pour la poudre Schultze » incisione fina all'inglese, tempra, calcio all'inglese, calciolo due pezzi, asta a pompa, peso Kg. 3,400 » 195,—
- 234 Canne damasco Robinson, calibro 12 cm. 76, due choke, iscrizione oro « Damas Fin » prolungamento di bindella rinforzato, incisione finissima a ricci, tempra, calcio inglese, calciolo ferro, asta a pompa, peso Kg. 3,350 » 190,—
- 235 Canne damasco Thonon, calibro 12 cm. 75, due choke, culatte con rinforzo laterale, iscrizione oro « Damas supérieur » e iscrizione incisa « W. Arbenz - Birmingham » incisione finissima all'inglese, tempra, calcio inglese, calciolo due pezzi, acciarini speciali, asta auget, peso Kg. 3,200 » 195,—
- 236 Canne damasco Crollé finissime, calibro 12 cm. 74, due choke, prolungamento di bindella rinforzato, iscrizione oro « Damas Fin » ricca incisione inglese, tempra, calcio all'inglese, calciolo in due pezzi, asta a pompa, peso Kg. 3,300 » 185,—
- 55.D. Canne damasco Crollé, calibro 12 cm. 73, due choke, iscrizione oro « Damas Crollé Fin » incisione all'inglese, tempra, calcio all'inglese, calciolo corno, asta a pompa, peso Kg. 3,050 » 140,—

Prezzi a netto da sconto.

Fucili 2 canne triplice chiusura, conchiglie, perno quadro, piano alla bascule, moll'avanti, piano in culatta, prova Schultze.

- 237 Canne acciaio Cockerill, calibro 12 cm. 75, due choke, iscrizione incisa « Acier Cockerill » incisione fina all'inglese, tempra, calcio pistola, calciolo due pezzi, asta pompa, peso Kg. 3,200 L. 145,—
- 238 Canne damasco Oxford, camicia acciaio in culatta calibro 12 cm. 72, sinistra choke, iscrizione oro « Veritable Treble Gripp » incisione leggera, tempra, calcio inglese, asta auget, calciolo cauteu, peso Kg. 2,900 » 135,—
- 239 Canne acciaio speciale, camicia acciaio in culatta, calibro 12 cm. 75, sinistra choke, iscrizione incisa « Acier Laminé Extra » incisione finissima a foglie, tempra, calcio all'inglese, calciolo ferro, asta auget, peso Kg. 3,100 » 140,—
- 240 Canne acciaio Cockerill, calibro 16 cm. 70, due choke, iscrizione incisa « Eprouvé à la poudre Schultze » ricca incisione inglese, tempra, calcio pistola, con guancia, calciolo in due pezzi, asta a pompa, peso Kg. 2,900 » 145,—
- 241 Canne acciaio Krupp, calibro 12 cm. 72 1/2, due choke, iscrizione incisa « Acier Krupp » incisione finissima a ricci, tempra, calcio pistola, asta a pompa, peso Kg. 3,100 » 225,—
- 242 Canne damasco Oxford fino, calibro 12 cm. 73, due choke, iscrizione oro « Damas Très Fin » culatte con rinforzo laterale, incisione fina a soggetti, tempra, calcio all'inglese, calciolo corno, asta a pompa, peso Kg. 3,040 » 170,—
- 243 Canne damasco Crollé, calibro 12 cm. 73, due choke, iscrizione oro « Damas Extra Fin » ricca incisione a ricci, tempra, calcio inglese, calciolo corno, asta a pompa, terza chiusura coperta, peso Kg. 3 » 190,—
- 244 Canne acciaio superiore, calibro 12 cm. 74, due choke, iscrizione grande argento « Supérieur Gun » ornati argento, incisione finissima foglie quercia color piombo, calcio a pistola scolpito, calciolo corno, asta a pompa, peso Kg. 3,300 » 200,—
- 245 Canne damasco Robinson, calibro 12 cm. 75, due choke, culatte, con rinforzo laterale, iscri-

Prezzi a netto da sconto.

- all'inglese, calciolo corno, asta a pompa, peso Kg. 3,400 L. 180,—
- 56.D. Canne acciaio speciale, calibro 12 cm. 73, sinistra choke, iscrizione incisa « Acier Laminé Extra » iscrizione a filetti di contorno, tempra, calcio inglese, calciolo ferro, asta auget, peso Kg. 3, rabescatura anche sulle due canne » 110,—

Fucili 2 canne triplice chiusura, conchiglie, perno quadro, pinne, acciarini speciali corti, bascule piena rinforzata, piano in culatta, prova Schultze.

- 256 Canne acciaio superiore, calibro 12 cm. 72, due choke, iscrizione argento « Fucile provato con polvere nitrocomposta » ricca incisione tipo inglese, tempra, calcio inglese, calciolo corno, asta pompa, peso Kg. 3,350 L. 150,—
- 257 Canne acciaio Cockerill, calibro 12 cm. 72½, due choke, iscrizione oro « Fusil Excelsior » iscrizioni incise « Acier Cockerill » e aquile in culatta, incisione fina all'inglese, tempra, calcio a pistola, calciolo in due pezzi, asta auget, peso Kg. 3,450 » 220,—
- 258 Canne e finimento come sopra, calibro 16 cm. 70, peso Kg. 3,150 » 220,—
- 259 Canne e finimento come sopra, ma con iscrizione oro « Pirlot & Fresart Liège » e con rinforzo ai lati delle culatte, calibro 12 cm. 73, peso Kg. 3,350 » 228,—
- 260 Canne acciaio finissimo, calibro 16 cm. 70, due choke, iscrizioni incise « Fucile speciale per polvere nitrocomposta » e Ditta incisa, incisione fina all'inglese, tempra, calcio a pistola, calciolo corno, asta pompa, peso Kg. 3,200 » 125,—

Fucili a 2 canne, quattro chiusure, perno quadro, pinne, acciarini corti speciali, bascule piena rinforzata, piano in culatta, prova Schultze.

- 261 Canne acciaio Cockerill, calibro 16 cm. 70, sinistra choke, iscrizione oro « Acier Cockerill » leoni incisi in culatta, incisione a contorno, guarnizioni nere, calcio a pistola, calciolo corno, asta auget, peso Kg. 3,150 L. 140,—

Prezzi a netto da sconto.

- 262 Canne acciaio speciale, camicia acciaio in culatta, calibro 12 cm. 72, sinistra choke, iscrizione incisa « Acier Laminé Extra » incisione fine uso inglese, tempra, calcio a pistola, calciolo cautiù, asta auget, peso Kg. 2,950 L. 140,—
- 263 Canne acciaio Bajardo, camicie acciaio in culatta, calibro 16 cm. 70, sinistra choke, iscrizione incisa « Pour poudre vive » e iscrizione oro « Anciens Etablissements Pieper Herstal » incisione fina uso inglese, tempra, calcio pistola, calciolo corno, asta auget, peso chilogrammi 2,800 » 140,—
- 264 Canne damasco Thonon finissime, calibro 12 cm. 72, due choke, iscrizione incisa sulle due canne « Épreuve Officielle pour poudre sans fumée » incisione finissima a piccioni, tempra, calcio inglese, calciolo corno, asta auget, peso Kg. 3,— » 220,—

MODELLI SPECIALI

- 265 Triplice chiusura a taglio Braendlin, prolungamento tondo, conchiglie intiere, moll'avanti, canne damasco Bernard finissimo, calibro 16 cm. 72, sinistra choke, iscrizione oro « Damas Bernard Extra Fin » e ornati oro in culatta, guarnizione tempra con ricca ornamentazione in oro e argento, calcio all'inglese, asta a chiavetta speciale, calciolo cautiù, peso Kg. 2,800 L. 190,—
- 266 Triplice chiusura, perno tondo, conchiglie intiere, moll'avanti, canne damasco Crollé finissimo, calibro 12 cm. 75, due choke, *provate al banco governativo inglese (Birmingham)*, senza iscrizione, incisione inglese finissima, tempra, calcio inglese, calciolo due pezzi, asta a pompa, peso Kg. 3,— » 225,—
- 267 Triplice chiusura, perno tondo coperto, bascule piena a conchiglie intiere, pinne, canne acciaio Cockerill, calibro 12 cm. 74 ½, sinistra choke, iscrizione incisa « Fusil Excelsior pour poudre Schultze » e inciso sulle canne « Acier Fin John Cockerill Seraing » guar-

Prezzi a netto da sconto.

- nizione ossidata nera, incisione a filetti, calcio inglese, calciolo corno, asta pompa, peso Kg. 3,440 L. 175,—
- 268 Quadruplici chiusura, perno tondo, conchiglie, moll'avanti, pinne alla bascule, canne acciaio Krupp, calibro 12 cm. 74½, sinistra choke, iscrizione oro «Vrais Canons Krupp Garantis» incisione inglese finissima, tempra, calcio a pistola, calciolo corno, asta a pompa, peso Kg. 2,900 » 165,—
- 269 Quadruplici chiusura, perno tondo, conchiglie, pinne, bascule piena rinforzata, acciarini corti, canne acciaio superiore, calibro 12 centimetri 70, sinistra choke, iscrizioni incise e ornati oro, incisione inglese finissima, tempra, calcio pistola, calciolo corno, asta a pompa, peso Kg. 3,100 » 160,—
- 270 Triplice chiusura, perno quadro, bascule piena, mezze conchiglie, pinne, acciarini forma moll'avanti, canne acciaio Cockerill, calibro 12 cm. 70, sinistra choke, iscrizioni incise «Acier Cockerill» «Fusil special pour l'emploi rationnel des poudres pyroxilées», ornati oro in culatta, incisione a filetti di contorno, guarnizioni nero guerra, calcio inglese, calciolo corno, asta automatica forma pompa, peso Kg. 3,250 » 90,—
- 271 Triplice chiusura, perno quadro, prolungamento a palmetta, bascule piena, mezze conchiglie, pinne, acciarini corti, canne acciaio Cockerill, calibro 12 cm. 70, sinistra choke, iscrizione oro «Acier Cockerill» e ornati oro, iscrizione incisa «Pour l'emploi rationnel des poudres pyroxilées» incisione a filetti di contorno, tempra, calcio inglese, calciolo corno, asta a pompa, peso Kg. 3,350 » 95,—
- 272 Triplice chiusura, perno tondo, bascule piena, mezze conchiglie, acciarini corti, canne acciaio Baiardo, calibro 12 cm. 70, sinistra choke, iscrizioni incise «Acier Bayard, Pietro Beretta Brescia», incisione leggera, tempra, calcio pistola, calciolo ferro, asta auget, peso Kg. 2,900 » 90,—
- 273 Triplice chiusura, perno quadro coperto, conchiglie intere, acciarini moll'avanti, canne damasco Birmingham, calibro 12 cm. 76,

Prezzi a netto da sconto.

- senza choke, incisione fina all'inglese, tempra, calcio all'inglese, calciolo corno, asta auget, peso Kg. 3 L. 110,—
- 274 Triplice chiusura, perno tondo, acciarini moll'avanti, canne damasco Crollé Oxford calibro 12 cm. 76, sinistra choke, incisione fina a finto rilievo, color piombo, calcio all'inglese, calciolo ferro, asta mobile a chiavetta, peso Kg. 3,400 » 110,—

Fucili a due canne a cani interni (Hammerless).

- 275 Hammerless a piastre laterali (forma moll'avanti) triplice chiusura perno tondo, canne acciaio fino, calibro 12 cm. 75, sinistra choke, iscrizione oro «Acier Fin» guarnizione liscia, tempra, calcio a pistola, calciolo ferro, asta automatica, peso Kg. 3,200 L. 120,—
- 276 Hammerless forma Anson & Deley, triplice chiusura, perno tondo, pinne, canne acciaio Cockerill calibro 12 cm. 69½, due choke, iscrizioni incise «Acier Cockerill Fin» «Epreuve Officielle pour poudre sans fumè» guarnizione liscia, tempra, calcio inglese, calciolo corno, asta auget, peso Kg. 3,050 » 145,—
- 277 Hammerless come sopra, calibro 12 cm. 70, peso Kg. 2,900 » 145,—
- 278 Hammerless forma Anson & Deley, triplice chiusura, perno quadro, pinne, acciaio fino, calibro 12 cm. 70, due choke, iscrizione incisa «Fusil Eprouvé aux poudres blanches» incisione fina a soggetti, tempra, calcio inglese, calciolo corno, asta a pompa, peso Kg. 3 » 130,—
- 279 Hammerless come sopra, calibro 12 cm. 72 due choke, senza iscrizioni, calcio inglese, calciolo corno, asta a pompa, peso Kg. 2,850 » 130,—
- 280 Hammerless a piastre laterali (forma moll'avanti) triplice chiusura, perno tondo, canne damasco Stella finissimo, calibro 12 cm. 75, sinistra choke, iscrizione oro «Damas Etoilé Extra Fin» e ornati oro in culatta, incisione finissima all'inglese, tempra, calcio all'inglese, calciolo corno, asta speciale a bottone, peso Kg. 3,200 » 200,—

Prezzi a netto da sconto.

- 281 Hammerless « Ideal » chiusura speciale sotto il guardamano, canne acciaio finissimo, calibro 12, cm. 73½, sinistra choke, iscrizione impressa « Manufacture Française Saint Etienne » guarnizione liscia, nera, calcio a pistola, calciolo ferro asta brevettata, peso Kg. 2,900 L. 140,—
- 62.D. Hammerless sistema Anson & Deley, triplice chiusura, perno tondo, prolungamento rinforzato a palmetta, pinne, canne acciaio Krupp, calibro 12, cm. 70, due choke, ditta oro e aquile incise in culatta, incisione fina all'inglese, tempra, calcio a pistola, calciolo corno, asta a pompa, peso Kg. 3,090 » 200,—
- 652.D. Hammerless come sopra, calibro 12 cm. 75 peso Kg. 3,200 » 200,—

**Fucili a 2 canne, triplice chiusura, perno tondo, conchiglie, mol-
l'avanti, leggeri (Piuma) per polveri nere.**

- 282 Canne damasco Washington, calibro 12 cm. 70 sinistra choke, senza iscrizione, incisione fina uso inglese, tempra, calcio inglese, calciolo in due pezzi, asta a pompa, peso Kg. 2,700 L. 165,—
- 283 Canne damasco Crollé fino, calibro 12 cm. 80, due choke, iscrizione oro « Damas Crollé » incisione oro « Damas Crollé » incisione finissima a foglie color piombo, nome della ditta inciso, calcio pistola, calciolo cauteiù, asta a pompa, peso Kg. 2,950 » 175,—
- 284 Canne acciaio finissimo, calibro 12 cm. 70, sinistra choke, iscrizione oro « Canons Acier Extra Fin » incisione finissima a foglie, tempra, calcio inglese, calciolo cauteiù, asta auget, peso Kg. 2,900, pinne alla bascule » 150,—
- 285 Canne damasco Crollé, calibro 16 cm. 67, sinistra choke, iscrizione oro « Damas Crollé » bascule a mezze conchiglie, incisione fina, tempra, calcio all'inglese, calciolo ferro, asta a pompa, peso Kg. 2,550 » 80,—
- 16.D. Canne damasco Crollé, calibro 16 cm. 64, due choke, nome della ditta in oro, incisione finissima stile rococò con soggetti, tempra, calcio inglese, calciolo ferro, asta a pompa, peso Kg. 2,650 » 170,—
- 18.D. Canne damasco Crollé, calibro 16 cm. 64, due

Prezzi a netto da sconto.

- choke, iscrizione oro « Fusil Plume » incisione fina all'inglese, tempra, calcio inglese, calciolo 2 pezzi, asta a pompa, peso Kg. 2,450 L. 135,—
- 37.D. Canne damasco Crollé, calibro 12 cm. 70, due choke, iscrizione oro « Damas Crollé » sulla bindella, e « Fresart-Liege » sulle culatte, incisione fina, tempra, calcio all'inglese, calciolo 2 pezzi, asta a pompa, peso Kg. 2,730 » 200,—
- 98.D. Canne damasco Crollé, calibro 12 cm. 70, due choke, iscrizione oro « Plumes-Greener London extrafin » incisione fina a soggetti, tempra, calcio all'inglese, calciolo corno, asta a pompa, pinne alla bascule, peso Kg. 2,470 » 175,—

**Fucili 2 canne, triplice chiusura, inglesi originari, piano in cu-
latta, prova a polveri nitrocomposte.**

- 286 Triplice chiusura, perno quadro, conchiglie, pinne, bascule piena rinforzata, canne acciaio finissimo lunghe cm. 70½, calibro 12, tutte due choke, incisione fina tipo inglese, tempra, calcio all'inglese, calciolo corno, asta a pompa, peso Kg. 3,150 L. 190,—
- 287 Triplice chiusura, perno tondo coperto, conchiglie, pinne, bascule piena, rinforzata, canne damasco Crollé, calibro 12 cm. 70, sinistra choke, incisione inglese a fiorami, tempra, calcio all'inglese, calciolo corno, asta a pompa, peso Kg. 2,950 » 200,—
- 288 Triplice chiusura, perno tondo, moll'avanti, canne damasco Crollé lunghe cm. 75, calibro 16, tutte due choke, incisione finissima a fiorami (bouquets) calcio all'inglese, calciolo corno, asta a chiocciola (auget), peso Kg. 3 » 255,—
- 289 Triplice chiusura, perno quadro coperto, grandi conchiglie, pinne, acciarini, forma moll'avanti, bascule piena rinforzata, canne damasco Oxford finissimo, tutte due choke, incisione fina all'inglese, tempra, calcio all'inglese, calciolo corno, scudetto argento, canne lunghe cm. 70 calibro 12, tutte due choke » 160,—
- 290 Triplice chiusura, come sopra, calcio a pistola » 160,—
- 291 Triplice chiusura, come sopra, calcio a pistola, calibro 16 » 160,—
- 292 Triplice chiusura, come sopra, canne damasco Crollé finissimo, cm. 70 calibro 12, tutte due

Prezzi a netto da sconto.

- choke, ricchissima incisione inglese, tempra, calcio all'inglese, calciolo corno, scudetto argento, lavorazione speciale . . . L. 240,—
 293 Triplice chiusura, come sopra, calcio a pistola » 240,—

Fucili 2 canne Hammerless, inglesi, originari.

- 294 Fucile Hammerless sistema Anson & Deley, triplice chiusura, perno tondo coperto, pinne, canne damasco Crollé finissimo, calibro 12 cm. 70, tutte due choke, iscrizioni incise « Alfred Field & Comp. London » « Proved for Smokeless Powder » incisione fina all'inglese, tempra, calcio a pistola, calciolo corno, asta a pompa, peso Kg. 2,900 . L. 300,—
 295 Fucile Hammerless « Hund & C. » a piastre laterali, quadruplici chiusura, perno quadro, canne acciaio speciale finissimo, calibro 12 cm. 70, tutte due choke, ricchissima artistica incisione, corona oro, scudetto oro e quaglia oro sul guardamano, color tempra, calcio all'inglese, asta a pompa, lavorazione speciale, peso Kg. 3,185 . . . » 536,—

Altri modelli.

- 296 Fucile Browning automatico a ripetizione, calibro 12 abbrunato . . . L. 195,—
 297 Fucile Winchester automatico a ripetizione, calibro 12 abbrunato . . . » 195,—
 298 Spingardina 1 colpo a bacchetta, canna damasco turco fino bianco rilevato, cordonata per intero, lunga cm. 88 calibro 10 coda mobile, acciarino fino moll'avanti, incisione fina color tempra, calcio all'inglese segrinato, lavorazione speciale . . . » 45,—
 299 Fucile 1 colpo a bacchetta, finissimo, inglese, iscrizione incisa « I. Wheeler » sulla canna a damasco a occhi, verniciata, lunga centimetri 80 calibro 14, faccettata per un terzo, filetti oro in culatta, bindella di rinforzo a damasco, acciarino moll'avanti finissimo, ricca incisione tempra, guardamano nero lucido, calcio inglese, bellissimo legno, segrino fino, bacchetta ebano, lavorazione speciale: con

Prezzi a netto da sconto.

- corredo di bacchetta in 3 pezzi con accessori per pulitura, tagliaborre, giraviti, levaluminielli fino e luminello di scorta . . . L. 65,—

Fucile a tre canne.

- 300 Fucile a 3 canne, le due superiori a damasco catenella fino, calibro 12 cm. 68, sinistra choke, la terza canna d'acciaio rigata per cartuccia Wetterly, due alzi a foglia, iscrizione incisa sulle canne « Manifattura Italiana d'Armi Pietro Beretta Brescia, e iscrizione oro sulla bindella » Premiata con medaglia d'oro », chiave laterale a serpente, chiavetta fra i cani per la terza canna, ricca incisione finto rilievo a soggetti di caccia, tempra, calcio a pistola con calotta corno, asta a chiocciola (auget) peso Kg. 4,— . . . L. 260,—

Novità.

- 301 Fucile a 2 colpi triplice chiusura, perno tondo, Hammerless Anson & Deley, pinne alla bascula, meccanismo speciale in acciaio, canne acciaio finissimo Siemens Martin, lunghe cm. 70 calibro 12, ambe forate choke, con piano, iscrizione incisa « Pietro Beretta - Gardone Valtrompia, ricca incisione all'inglese, tempra, calcio a pistola, legno finissimo, calciolo corno, lavorazione accuratissima, peso Kg. 3,150 . L. 320,—
 302 Fucile 2 colpi Hammerless « The Securest » chiusura speciale, meccanismo Anson & Deley, con sicurezza speciale che oltre impedire lo scatto chiude automaticamente i fori dei percussori, iscrizione oro sulla testa della chiave « The Securest » canne acciaio finissimo Siemens Martin, lunghe cm. 70 calibro 12, ambe forate choke, iscrizione incisa sulle canne « Siemens Martin's Steel Best Quality « Pietro Beretta Gardone Valtrompia », ricchissima incisione inglese con eleganti bouquets, tempra, calcio a pistola, legno finissimo, calciolo corno, scudetti di metallo bianco, lavorazione accuratissima, peso Kg. 3,100 . . . » 425,—

ACCESSORI per CACCIA

[illegible]

8855	Borsette « Peluche » cremisi, cerniera nichellata per revolver piccoli	L.	2,50
8856	Macchinette ferro a tenaglia per applicare e cambiare la capsula « Mauser » alle cartucce di ottone	»	2,—
8857	Aghi di ricambio per le suddette	»	—,20
8858	Molle di ricambio	»	—,20
8859	Temperino réclame, lana finiss. di Solingen, tiracartucce brevettato (cal. 12 e 16) con soggetti di caccia (costo di fabbrica)	»	1,75

Preparati speciali per la conservazione delle armi.

8860	Vaselina speciale in scatola da circa 1 ettogr., la scatola	L. —,50
8861	» » » da circa 1 Kg. »	» 1,60
8862	Olio speciale - Nitrolinol Berger - flaconcino da circa 200 gr.	» 1,30

Accessori per cartucce da caccia.

[illegible]

Cartucce vuote a percussione centrale.

Cartucce verdi, apparecchio	4,45	calibro 12	.	.	.	al cento	L.	1,30
» » »	4,45	» 16	.	.	.	»	»	1,20
Cartucce bianche, »	5,45	» 12	.	.	.	»	»	1,50
» » »	5,45	calibri 16, 20, 24, 28	.	.	.	»	»	1,40
Cartucce rosse, apparecchio	6,45	calibro 12	.	.	.	»	»	1,70
» » »	6,45	calibri 16, 20, 24, 28	.	.	.	»	»	1,60
» » »	5,45	calibro 32	.	.	.	»	»	1,60
Cartucce » » »	4,45	» 36	.	.	.	»	»	1,60
Cartucce rosse, app.	6,45	cal. 10 lunghe $\frac{m}{m}$	65	.	.	»	»	3,50
» » »	6,45	» 10 »	70	.	.	»	»	4,—
» » »	6,45	» 8 »	100	.	.	»	»	10,—
» » »	6,45	» 4 »	100	.	.	»	»	15,—
Cart. celesti, corazzate, marca Walsrode, app. spec.	cal. 12	»	»	»	»	»	»	2,40
» » »	»	»	»	»	»	»	»	2,30
Cartucce gialle, corazzate, marca Aquila, app. spec.	cal. 12	»	»	»	»	»	»	5,70
» » »	»	»	»	»	»	»	»	5,50
Cartucce arancio, corazzate, marca Stella »	cal. 12	»	»	»	»	»	»	3,50
» » »	»	»	»	»	»	»	»	3,30
Cartucce ottone fortissime per capsule Mauser, cal. 12	»	»	»	»	»	»	»	13,—
» » »	»	»	»	»	»	»	»	12,50
» » »	»	»	»	»	»	»	»	12,—

NB. Per mettere e cambiare la capsula alle cartucce ottone è indispensabile la macchinetta notata al N. 8856.

Capsule apparecchio	4,45 e 5,45	scat. da	100	L.	—,50
»	» 6,45	»	100	»	—,60
Capsule apparecchio speciale	per cartucce Walsrode	»	100	»	—,75
»	» per cartucce Siella	»	100	»	1,—
»	» per cartucce Aquila	»	100	»	1,25
Capsule "Mauser", speciali	per cartucce di ottone	»	100	»	—,60

Capsule ottone rigate	scatola da 100	L.	—,15
» » »	» 200	»	—,20

Centrali,	calibro	320	o	7	$\frac{m}{m}$	apparecchio scoperto,	scatola da	25	L.	—,80
»	»	380	o	9	»	»	»	25	»	1,—
»	»	450	o	12	»	»	»	25	»	1,25
»	»	230	o	5	»	»	»	50	»	1,60
Anulari	»	230	o	5	»	apparecchio coperto	»	50	»	1,60
Centrali	»	32	o	7	»	»	»	25	»	1,30
»	»	38	o	9	»	»	»	25	»	1,50

[illegible]

Calibro 6 ^m / _m a palla	scatola da 250	L.	2,—
» 9 »	» » 100	»	3,—
» 6 » a pallini	» » 100	»	3,—
» 9 »	» » 50	»	2,75

Cartucce	Wetterly a palla	al cento L.	15,—
»	» a mitraglia	» »	20,—
»	Remington a palla	» »	20,—
Cartucce	per revolver militari calibro 442	» »	10,—
Cartucce	mod. 1891 ma con bordo rilevato per fucili a 3 canne »	» »	28,—

Cav. PIETRO BERETTA, *gerente responsabile.*

Condizioni di vendita	pag.	3-5
Avvertenze per le "commissioni"	»	7-9
Norme per le spedizioni dirette alla fabbrica	»	7-9
Tariffa delle spese per pacchi postali	»	11
Ragguaglio dei calibri	»	11
Cenni sulla lavorazione delle armi	»	13-15
Sicurezza brevettata e sicurezza automatica	»	16-17
Fucili 2 canne centrali, chiave fra i cani, moll' indietro	»	19-21
» » » » » calibro 10	»	21
Fucili 2 canne triplice chiusura comuni	»	23
» » » » » fini	»	25
Fucili 2 canne chiave inglese a T	»	27
» » chiave fra i cani, moll' indietro - prova Schultze	»	29
» » triplice chiusura comuni » » » » »	»	31
» » » » » fini » » » » »	»	33
» » » » » acciarini corti » » » » »	»	35
» » » » » perno quadro, fini » » » » »	»	37
» » quattro chiusure, Monobloc » » » » »	»	39-41
» » » » » diversi modelli fini » » » » »	»	43
» » triplice chiusura, perno quadro, speciali » » » » »	»	45
» » » » » con sicurezza automatica » » » » »	»	45
Fucili 2 canne, triplice chiusura inglesi, W. C. Scott e Webley Scott	»	47
» » » » » A. Field e C.	»	49
Fucili 2 canne Hammerless fini	»	51
» » » Monobloc e Demibloc	»	53
» » » Inglesi W. C. Scott e Webley Scott	»	55
Fucili a 2 e 3 canne con una canna rigata	»	57
Fucili Wetterly trasformati per uso caccia	»	59
Fucili a 1 canna percussione centrale	»	60
Pistole a 2 canne » » » » »	»	60
Spingardine per grossa caccia	»	60
Spingarde da battello	»	61
Fucili 2 canne avancarica (a bacchetta)	»	62-63
Fucili ad una canna avancarica (a bacchetta)	»	63
Fucili d'occasione e da campionario	»	64

Parti d'armi - Paia canne per fucili a bacchetta e retro carica	pag. 65-66
» » - Basculature per fucili a retrocarica	» 67-68
» » - Canne per fucili 1 colpo a bacchetta e retrocarica	» 69
» » - Guarnizioni e acciarini da fucile	» 69-70
» » - Minute parti	» 71 a 73
» » - Calci greggi da fucile	» 74
Tubi riduttori di calibro e cannette sussidiarie	» 74

RIPARTO RIPARAZIONI 75

Canne nuove a fucili usati retrocarica e avancarica	» 76-77
Calcio nuovo a fucili usati	» 77
Basculature nuove a fucili usati retrocarica	» 78-79
Rimessa a nuovo ed altri lavori a fucili usati	» 80

PAGINE COLORATE

Armi da guerra - Fucili e moschetti modello 1891	pag. 81
» » - Fucili e moschetti » Wetterly	» 81
Carabine da sala - ad aria compressa	» 83
» » - a fuoco (Flobert)	» 83
Revolvers militari e da guardia	» 84
» comuni di misura legale	» 84
» corti comuni e piccolissimi	» 85
» Puppy con cane e Hammerless	» 86
» con estrattore Smith Wesson	» 87
» Velodog e Lebel per cartucce a palla blindata	» 88
» speciali per cartucce Browning	» 89
» Americani " Safety Police "	» 89
Pistole automatiche " Victoria e Bayard "	» 90
» » " Webley Scott " e " Browning "	» 91
» » " Mauser " e " Valmann "	» 91
Revolvers da campionario, offerta speciale	» 92 a 94
Fucili d'occasione fuori tipo, offerta speciale	» 95
» » » offerta dettagliata	» 96 a 100
Fucili fini e finissimi da campionario e modelli diversi	» 101 a 115
Accessori da caccia	» 116-117
Preparati per la conservazione delle armi	» 117
Borre e cartoncini per caricamento di cartucce	» 117
Cartucce vuote di cartone	» 117
» » di metallo	» 117
Capsulami per cartucce	» 118
Cartucce per revolvers e per pistole automatiche	» 118
Cartucce per carabine Flobert e per armi da guerra	» 118
Tabella per dosatura di polveri nitrocomposte	retro copertina